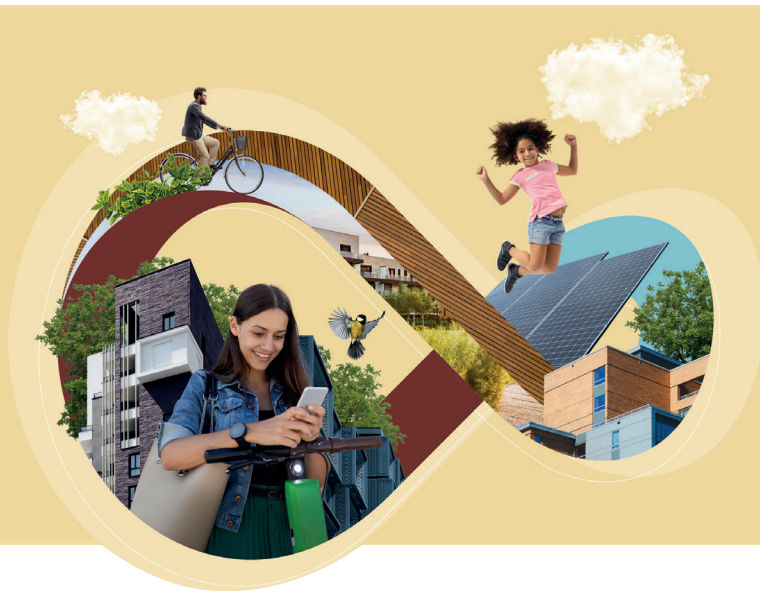


s.i.Mi.

L'immobilier
a de la
ressource



SIMI 2023 | 22^e édition du grand rendez-vous
des acteurs de l'immobilier

**12, 13 & 14
décembre 2023**

Palais des Congrès - Paris

LES CYCLES DE CONFÉRENCES DU SIMI 2023

Événement majeur réunissant le secteur de l'immobilier, le SIMI aura lieu les 12, 13 et 14 décembre 2023 au Palais des Congrès de Paris.

Ce grand rendez-vous des professionnels de l'immobilier abordera les enjeux économiques, sociaux et environnementaux auxquels est confronté un secteur en pleine mutation. Les équipes du SIMI dévoilent ses quatre plénières et les cycles de conférences de cette 22^e édition.

Le monde subit actuellement une période de fortes perturbations qui appellent des transformations profondes des modèles d'organisation des sociétés. Le secteur de l'immobilier ne fait pas exception et prend part aux différents défis ; écologiques, climatiques, énergétiques, géopolitiques et sociétaux ; en s'interrogeant et en multipliant les initiatives. La programmation du SIMI 2023 embrasse tous ces sujets aux travers de ses plénières et des cycles de conférences.

Cette année, 4 plénières et 15 cycles de conférences sont organisés par le SIMI et ses partenaires pour proposer une diversité de sujets et apporter des réponses à des modes de vie qui ont évolué et aux manières de travailler qui ont changé. Chacun des cycles est thématique et construit autour de plusieurs conférences encadrées par des experts. Durant ces trois jours, le SIMI porte sa propre conférence dans chacun des 15 cycles.

LES PLÉNIÈRES

L'HYBRIDATION S'INVITE EN VILLE

« L'hybridation, c'est le mariage improbable », explique la philosophe Gabrielle Halpern qui travaille sur l'hybridation depuis près de quinze ans et qui voit en elle la grande tendance du monde qui vient. De fait, c'est bien cette union, parfois contre-nature, des usages et des lieux qui s'opère aujourd'hui dans la ville. Autrefois bien rangé dans des cases, l'immobilier est sommé de sortir de son couloir de nage pour mieux s'adapter à une demande plurielle, changeante et exigeante.

*Rendez-vous le mardi 12 décembre
à 11h30 à la salle des événements*

LES ENTREPRISES IMMOBILIÈRES À L'AVANT-GARDE DE LA SOBRIÉTÉ ÉNERGÉTIQUE

La conférence sera suivie de la signature de la « chartre d'engagement sobriété énergétique des bâtiments tertiaires » par des entreprises immobilières. Une conférence organisée par la Fédération des Entreprises Immobilières.

*Rendez-vous le mardi 12 décembre
à 14h30 à la salle des événements*

INFLATION, TAUX D'INTÉRÊTS, MUTATIONS SOCIÉTALES, CHANGEMENT CLIMATIQUE : QUEL NOUVEAU PARADIGME POUR L'INVESTISSEMENT IMMOBILIER ?

Cette conférence a pour objectif de dresser des perspectives pour 2024 (inflation, taux, croissance, repricing, financements et refinancements...), mais également d'esquisser le nouveau paysage de l'investissement immobilier à moyen terme. Une conférence organisée par le SIMI & l'Institut de l'Épargne Immobilière et Foncière.

*Rendez-vous le mercredi 13 décembre
à 11h00 à la salle des événements*

CRISES ET RECOMPOSITION DU MARCHÉ SOUS CONTRAINTE ENVIRONNEMENTALE. QUI A LE POUVOIR DANS LA TRANSFORMATION IMMOBILIÈRE ?

La contrainte carbone. Rappel sur les enjeux carbone pour l'industrie immobilière et la dynamique réglementaire à l'œuvre. Risques et Opportunités. Les moyens d'agir sans attendre.

*Rendez-vous le mercredi 13 décembre
à 14h30 à la salle des événements*

LES CYCLES DE CONFÉRENCES

BUREAU / LIEU DE TRAVAIL

Cycle de conférence parrainé par KARDHAM

Un autre rapport au travail s'est développé ces dernières années, bouleversant totalement le rôle premier de l'immeuble de bureau. Alors, faut-il jeter le bureau ? Ou complètement repenser sa manière de l'utiliser ?

DÉFI CLIMATIQUE

Cycle de conférence parrainé par Bouygues Immobilier

La question climatique est devenue une composante essentielle dans les stratégies des acteurs de l'industrie immobilière.

Quels sont les indicateurs à disposition des acteurs immobiliers pour mesurer les risques climatiques ? Quelles solutions s'offrent à eux ?

IMMOBILIER BAS CARBONE

Cycle de conférence parrainé par ICADE

Puissant contributeur aux émissions de CO₂, l'immobilier en général, et la construction en particulier, sont aussi de formidables leviers pour accélérer la décarbonation de l'économie et la société. Où en sont les acteurs immobiliers de leur trajectoire carbone ? Quelles solutions se dessinent pour accélérer la mutation environnementale ?

IMMOBILIER & ÉNERGIE

2023 concrétise les premières décisions politiques fortes sur les questions énergétiques. Comment ce nouveau contexte impacte-t-il les stratégies des acteurs immobiliers ?

INVESTISSEURS

Cycle de conférence parrainé par CBRE

Le nouveau cycle immobilier, caractérisé par une hausse des taux d'intérêt et une inflation durablement installée, marque une rupture dans les stratégies des investisseurs immobiliers. Quelles sont les nouvelles hiérarchies de taux de capitalisation ?

LE DIGITAL AU SERVICE DE L'IMMOBILIER

Cycle de conférence parrainé par PROCORE

L'économie des plateformes numériques s'invite dans l'industrie immobilière. Ce cycle de conférences permettra d'appréhender les innovations dans les domaines de l'investissement, de la gestion, de la construction, de la commercialisation d'actifs immobiliers biens réels.

LOGEMENT ET RÉSIDENCES GÉRÉES

Le marché du logement entre dans un nouveau cycle. Quelles seront les stratégies des investisseurs institutionnels sur le résidentiel, classique comme géré ? Quelles initiatives dans les territoires pour remettre le logement au cœur des projets urbains ?

LOGISTIQUE / INDUSTRIE

Cycle de conférence parrainé par CONCERTO

L'immobilier logistique revient sur terre. Actif le plus recherché au lendemain de la crise sanitaire, la logistique n'échappe pas à une baisse des valeurs et un réajustement des taux de rendement. Et si le réservoir de croissance était dans les loyers ?

MIXED USE

Pas un projet de territoire, pas un programme neuf, pas une restructuration d'immeuble ne s'imaginent aujourd'hui sans une mixité opérationnelle et une multiplicité d'usages. Comment rendre cette mixité efficiente à l'échelle de l'immeuble, de l'îlot voire du quartier ? Quels sont encore les freins à lever pour accélérer le mixed-use ?

RECYCLAGE URBAIN

Cycle de conférence parrainé par NOVAXIA

Politique de zéro artificialisation nette oblige, le recyclage urbain devient l'alpha et l'oméga des aménageurs, des promoteurs et des investisseurs.

Comment les acteurs immobiliers appréhendent-ils cette nouvelle donne ? Quelles sont les stratégies mises en œuvre, les initiatives en cours, les nouveaux concepts qui émergent pour reconstruire la ville sur la ville ?

RÉGIONS

Cycle de conférence parrainé par VALENCE ROMANS AGGLO

Les régions ont une carte à jouer dans la politique annoncée de réindustrialisation de la France. Quelles sont les stratégies des métropoles régionales pour attirer de nouveaux acteurs économiques ? Quelle place pour les plus petites villes régionales ?

RETAIL

Cycle de conférence parrainé par IMMO Mousquetaires

C'est la fin du Retail bashing. L'immobilier de commerce a souffert ces dernières années, pénalisé par de nouvelles habitudes de consommation, empêché par les restrictions sanitaires, fragilisé par la faillite d'enseignes.

Sur quels formats ? Avec quelles ambitions de performance ?

RSE / ESG

Les critères ESG sont devenus parties prenantes de la stratégie de tous les acteurs immobiliers, depuis l'investisseur jusqu'à l'utilisateur final sans oublier les territoires de plus en plus sensibles à l'impact social et environnemental d'un projet.

Comment ces critères irriguent-ils l'ensemble de la filière immobilière ? Avec quelles ambitions et quelles propositions de valeur ?

SMART BUILDING

Cycle de conférence parrainé par Honeywell

Le cycle Smart Building sera l'occasion de revenir sur les enjeux d'une plus ample digitalisation du secteur immobilier, mais aussi de proposer des solutions et des innovations concrètes répondant aux nouveaux besoins des usagers, de l'entreprise au citoyen.

UTILISATEURS

Cycle de conférence parrainé par COVIVIO

Entre volonté d'économie et recherche d'efficacité, les utilisateurs doivent faire de leur immobilier d'exploitation un outil au service de leur activité plus qu'une seule variable financière. Comment le réussir à l'aune de l'émergence de nouveaux usages, à l'exemple du bureau qui devient un casse-tête ? Quelles sont les politiques mises en œuvre ?

**POUR CONNAÎTRE LE DÉTAIL DU PROGRAMME DES
CONFÉRENCES AVEC LES DATES, HORAIRES ET INTERVENANTS,
RENDEZ-VOUS SUR LE SITE OFFICIEL DU SIMI :**

[HTTPS://WWW.SALONSIMI.COM/CYCLES/](https://www.salonsimi.com/cycles/)

[HTTPS://WWW.SALONSIMI.COM/PROGRAMME/](https://www.salonsimi.com/programme/)

A PROPOS DU **siMi.**

Organisé par le Groupe Infopro Digital, le SIMI est, depuis 2001, le rendez-vous professionnel de référence dédié à la filière immobilière et à l'ensemble de ses acteurs intervenant dans l'hexagone. Un événement annuel qui rassemble promoteurs, développeurs, investisseurs, proptech, territoires, conseils... pour partager innovations et projets en réponse aux besoins de construction et d'aménagement des villes au service de l'humain.

Au-delà d'un lieu de rencontres et d'expositions, le SIMI, véritable lieu d'échanges et de débats, s'impose en tant qu'indicateur de fin d'année pour le marché immobilier d'une part, et observatoire au service de la communauté immobilière d'autre part, permettant de mettre en lumière les tendances émergentes et aussi de saluer les performances qui ont marqué l'année.

salonsimi.com

INFOS pratiques



Palais des Congrès
2 place de la Porte Maillot
75017 Paris



Mardi 12,
mercredi 13,
jeudi 14 décembre
2023