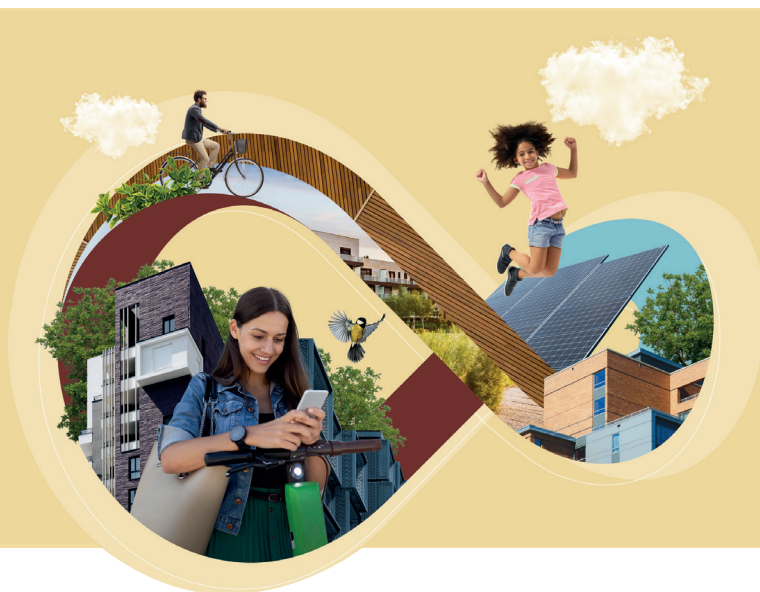


s.i.Mi.

L'immobilier
a de la
ressource



SIMI 2023 | 22^e édition du grand rendez-vous
des acteurs de l'immobilier

**12, 13 & 14
décembre 2023**

Palais des Congrès - Paris

CONCRÈTEMENT, L'IMMOBILIER BAS CARBONE, C'EST QUOI ?

La 22^e édition du Salon de l'Immobilier d'Entreprise (SIMI) revient du **12 au 14 décembre 2023** au Palais des Congrès à Paris avec une programmation renforcée au cœur des enjeux actuels.

SON AMBITION ? Apporter des solutions concrètes en réponse aux défis majeurs de l'immobilier au XXI^{ème} siècle. Entre autres nouveautés au programme, des espaces dédiés à l'innovation avec SIMI'NOV. Des cycles de conférences toujours aussi denses seront proposés, avec notamment un cycle sur l'immobilier bas carbone qui réunira des experts autour d'initiatives exemplaires.

Face à l'urgence climatique, les acteurs de l'immobilier priorisent les enjeux énergétiques et bas carbone. Pour Aminata SY, Directrice du SIMI, l'heure, toutefois, n'est plus aux palabres.

« Il est temps de donner un coup de pied dans la fourmière. Le développement durable est une préoccupation majeure. Nous avons beaucoup parlé d'immobilier bas carbone. Il est temps de présenter un exemple concret. »

Cette année, le SIMI a précisément choisi une bannière emblématique : « L'immobilier a de la ressource » pour co-construire avec des experts et des acteurs de l'immobilier les projets du futur.

Un positionnement stratégique on ne peut plus opportun à l'heure où l'ONU, dans un rapport publié ce 12 septembre, préconise une « révolution » pour décarboner l'industrie du bâtiment.

Immobilier Bas Carbone ,

Un cycle de conférences

au cœur des *enjeux actuels*

L'entrée en vigueur de nouvelles normes comme la RE2020 et la loi Climat Résilience souligne l'urgence pour les acteurs de l'immobilier de se réinventer pour répondre au Plan de Relance qui vise la neutralité carbone de la France d'ici à 2050.

Le secteur du bâtiment représente 37 % des émissions mondiales de gaz à effet de serre. Puissants contributeurs aux émissions de CO₂, l'immobilier en général, et la construction en particulier, loin d'être en reste, sont aussi de formidables leviers pour accélérer la décarbonation de l'économie et de la société.

Où en sont les acteurs immobiliers de leur trajectoire carbone ? Quelles solutions se dessinent pour accélérer la mutation environnementale ? Combien cela va coûter mais aussi (et surtout) combien cela va leur rapporter ? Etc.

Autant de questions auxquelles le SIMI apporte des réponses à travers des exemples concrets et des initiatives prometteuses pour construire durablement le futur.

Un salon inspirant / *Des illustrations concrètes*

Le cercle vertueux de l'éco-construction prend en compte tout le cycle de vie des projets : de la conception à la construction en passant par l'exploitation et la fin de vie. Une approche qui englobe aussi de nombreux autres critères tels que la préservation des ressources naturelles, l'amélioration de l'efficacité énergétique, la création d'emplois verts de même que l'image de marque du constructeur engagé en faveur de la lutte contre le changement climatique...

A ce titre, lieu d'échanges, de témoignages et de retours d'expérience, le SIMI se veut aussi source d'inspiration. **« C'est en explorant de nouveaux modes constructifs, en partageant notre énergie collective, que nous faisons de l'immobilier une ressource. »**, souligne sa directrice Aminata SY.

L'édition 2023 du salon présente de nombreuses réalisations qui viennent concrètement illustrer ce qu'est une construction bas carbone, enrichir les échanges, nourrir les idées et faire germer de nouveaux projets.

Tels que par exemple :

- **La Tour Elithis à Dijon**, inaugurée en 2009. Considérée comme le premier bâtiment bas carbone de France, cette réalisation exemplaire consomme 30 kWh/m²/an, soit dix fois moins qu'un bâtiment classique à usage tertiaire.
- **Le siège social de la Métropole Européenne de Lille**, inauguré en 2015, labellisé «Bâtiment Basse Consommation» (BBC).
- **La Cité du Vin à Bordeaux**, archétype du bâtiment bas carbone.
- **Le siège social de Schneider Electric à Reuil-Malmaison**, inauguré en 2017, certifié «Bâtiment à Énergie Positive et Réduction Carbone» (E+C-).
- **Le projet «Maison Air et Lumière» à Strasbourg**, projet pilote d'un habitat à faible empreinte carbone réalisé à partir de matériaux biosourcés, tels que le bois et la paille.

Ces réalisations exemplaires trouveront une résonance particulière au sein de **SIMI'NOV**, le tout nouvel espace dédié à l'innovation, qui sera présent à tous les niveaux du SIMI. A l'écoute des tendances, ce creuset d'inventivité propose des initiatives pour construire ou rénover en tenant compte de l'environnement et des matériaux du futur...

AVEC CETTE NOUVELLE L'ÉDITION,
LE SIMI AFFIRME AVEC CONVICTION
ET ENTHOUSIASME SON IDENTITÉ :

**CELUI DU GRAND RENDEZ-VOUS DE TOUS LES
ACTEURS DE L'IMMOBILIER POUR ÉCHANGER,
PARTAGER, INNOVER ET CONSTRUIRE L'AVENIR !**

INFOS *pratiques*



**Palais des Congrès
2 place de la Porte Maillot
75017 Paris**



**Mardi 12, mercredi 13,
jeudi 14 décembre 2023**

A PROPOS DU *siMi.*

Organisé par le Groupe Infopro Digital, le SIMI est, depuis 2001, le rendez-vous professionnel de référence dédié à la filière immobilière et à l'ensemble de ses acteurs intervenant dans l'hexagone. Un événement annuel qui rassemble promoteurs, développeurs, investisseurs, proptech, territoires, conseils...

pour partager innovations et projets en réponse aux besoins de construction et d'aménagement des villes au service de l'humain.

Au-delà d'un lieu de rencontres et d'expositions, le SIMI, véritable lieu d'échanges et de débats, s'impose en tant qu'indicateur de fin d'année pour le marché immobilier d'une part, et observatoire au service de la communauté immobilière d'autre part, permettant de mettre en lumière les tendances émergentes et aussi de saluer les performances qui ont marqué l'année.

salonsimi.com

Chiffres **CLÉS**



420
EXPOSANTS



150
CONFÉRENCES



26 000
VISITEURS ATTENDUS

**UN ÉVÈNEMENT PLÉBISCITÉ
EN 2022 PAR PLUS DE 90%
DES VISITEURS POUR LE NOMBRE
ET LA QUALITÉ DES CONTACTS**