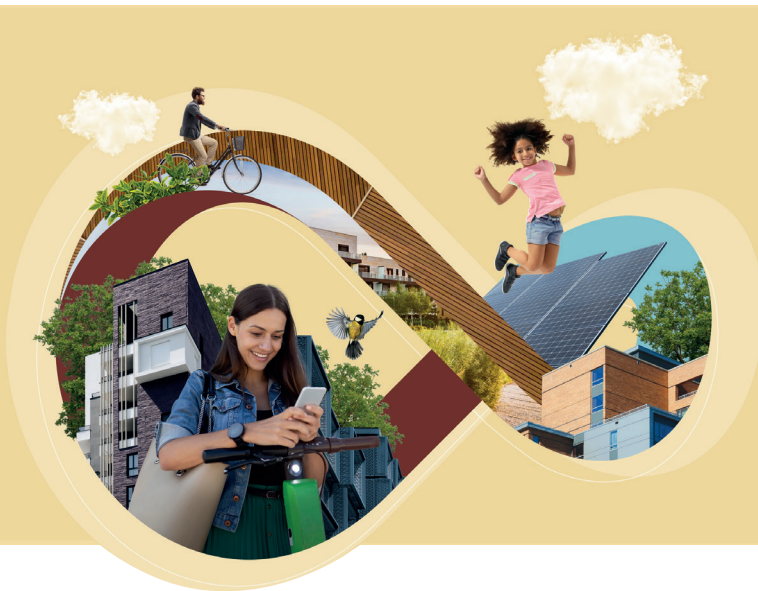


SAVE THE DATE

s.i.Mi.

L'immobilier
a de la
ressource



Le grand rendez-vous 2023
des acteurs de l'immobilier

12, 13 & 14
décembre 2023

Palais des Congrès - Paris

La 22e édition du SIMI accueillera, du 12 au 14 décembre 2023, l'ensemble des professionnels de l'immobilier au Palais des Congrès de Paris. Dans un contexte d'urgence climatique, ce rendez-vous unique se réinvente avec un nouvel espace dédié à l'innovation : SIMI'NOV et s'engage en adoptant pour devise : « L'immobilier a de la ressource ». Son défi : apporter des solutions à impact positif pour réenchanter le quotidien.

Exceptionnelle par son envergure et les nombreuses personnalités et experts mobilisés, cette édition 2023 abordera les enjeux économiques, sociaux et environnementaux auxquels est confronté un secteur en pleine mutation. Pour Aminata SY, Directrice du SIMI, « *En réhabilitant, en explorant de nouveaux modes constructifs, en partageant notre énergie collective, nous faisons de l'immobilier une ressource.* »

Un événement
incontournable

Plébiscité par 93 % des visiteurs, le SIMI est LE rendez-vous de référence des acteurs de l'immobilier. Il rassemble sur trois jours, en un seul site, les professionnels de l'immobilier venus « *échanger autour des enjeux actuels et futurs de la société, partager innovations et projets en réponse aux besoins de construction des villes au service de l'humain.* »

Parmi les secteurs représentés : logistique, retail, logement, smart building, immobilier bas carbone, investissements, promotion immobilière, offre foncière, offre immobilière de bureaux, asset management, construction, offre immobilier commercial, services à l'occupant, conseil en immobilier, collectivités...

Pour tous, « l'immobilier offre des solutions pour mieux vivre, mieux travailler, consommer moins d'énergie, préserver les ressources, être plus efficace. » Le SIMI leur donne l'opportunité unique d'imaginer l'immobilier de demain **dans une dynamique de co-construction et de mutualisation.**



SIMI'NOV, l'innovation au cœur du SIMI

Pour répondre à la demande des visiteurs, le SIMI se réinvente cette année en créant SIMI'NOV, un nouvel espace dédié aux innovations de - et au service de - l'industrie immobilière.

Outre des projets inventifs, ce lieu inspirant fera la part belle aux échanges : agoras, plateaux TV, rendez-vous d'affaires...

« Réinvestir l'immobilier, non plus seulement de façon économique mais aussi comme lien social avec une conscience écologique, est aujourd'hui une priorité, souligne Aminata SY. Il faut réenchanter l'espace de vie, logement ou bureau, réintroduire de la convivialité, de l'inclusion, en faire une expérience de vie. Les initiatives sont nombreuses. SIMI'NOV en est la vitrine. »

Des thèmes au cœur des enjeux de *la ville de demain*

Au total, 150 conférences, débats et tables rondes en présence d'experts évoqueront les principaux défis auxquels l'immobilier est confronté : de l'urgence climatique à la sobriété énergétique en passant par l'immobilier bas carbone sans oublier les questions d'investissements, de RSE, de recyclage urbain, de logistique ou de smart building...

Elles s'articuleront autour de trois thématiques principales :

MUTABILITÉ AU SERVICE
DE LA MIXITÉ

Un lieu, plusieurs usages

L'évolution des usages et modes de vie au cœur de nos préoccupations

CLIMAT ET ENVIRONNEMENT

Un secteur qui prend ses responsabilités

Les enjeux de notre société sont notre priorité : atténuation et adaptation au changement climatique, préservation des ressources, gestion des risques, inclusion et vivre ensemble

COLLABORATION AVEC LES
TERRITOIRES

Des projets immobiliers au service des villes

La ville a besoin d'audace et d'agilité

3 prix pour saluer des initiatives *innovantes*

Le SIMI organise, chaque année, trois prix prestigieux et reconnus par toute la profession :

Les Grands Prix SIMI, parrainés par Groupama Immobilier

Décernés par un jury composé de directeurs immobiliers de grandes entreprises françaises, présidé cette année par Stéphanie BENSIMON, Head of Real Estate, ARDIAN et président du Cercle des Femmes de l'Immobilier, les Grands Prix SIMI récompensent les immeubles de bureaux, logistiques et de services aux entreprises et aux personnes de l'année.

Les Grands Prix SIMI Habitat & Logement qui récompensent les immeubles d'habitat et de logement de l'année.

Le Prix SIMI Mécénat et Solidarités dans la Ville qui récompense des actions et soutiens qui peuvent être de nature numéraire, en nature ou par mise à disposition de compétence.

Prix décerné par un jury composé de personnalités de la société civile reconnues pour leurs engagements et leur expertise en matière de mécénat et de solidarités, présidé par Meka BRUNEL, Présidente de l'Université de la Ville de Demain, Fondation PALLADIO.

Ces prix consacrent des réalisations remarquables qui oeuvrent « pour des villes plus inclusives, plus résilientes et plus humaines où il fait bon vivre et travailler. »

INFOS

pratiques

DATES

Mardi 12, mercredi 13,
jeudi 14 décembre 2023
de 9h30 à 18h30

LIEU

Palais des Congrès
2 place de la Porte Maillot
75017 Paris

& CHIFFRES
clés 2022

450
EXPOSANTS



150
CONFÉRENCES



26 000
VISITEURS

90% DE VISITEURS SATISFAITS DU NOMBRE DE CONTACTS
ET **93%** DE LA QUALITÉ DES CONTACTS

A PROPOS DU siMi.

Organisé par le Groupe Infopro Digital, le SIMI est, depuis 2001, le rendez-vous professionnel de référence dédié à la filière immobilière et à l'ensemble de ses acteurs, franco-français et internationaux, intervenant dans l'hexagone. Un évènement annuel qui rassemble promoteurs, développeurs, investisseurs, proptech, territoires, conseils... pour partager innovations et projets en réponse aux besoins de construction et d'aménagement des villes au service de l'humain.

Au-delà d'un lieu de rencontres et d'expositions, le SIMI, véritable lieu d'échanges et de débats, s'impose en tant qu'indicateur de fin d'année pour le marché immobilier d'une part, et observatoire au service de la communauté immobilière d'autre part, permettant de mettre en lumière les tendances émergentes et aussi de saluer les performances qui ont marqué l'année.

salonsimi.com