

Nous sommes fiers de présenter PTV Access - un outil en ligne gratuit qui révèle les conditions d'accessibilité dans les villes : [C'est ici](#)

L'accessibilité est un indice puissant de l'attractivité des villes pour ses habitants et des mesures pour l'améliorer.

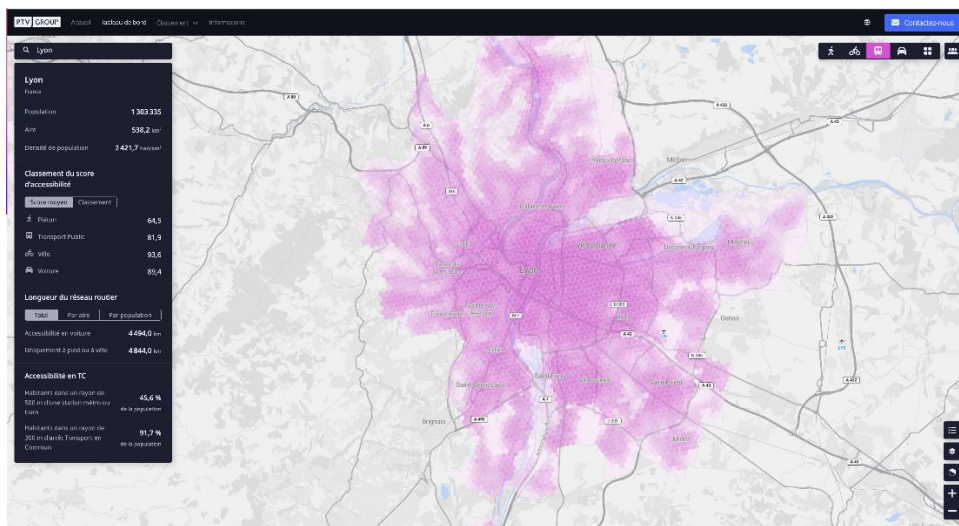
Pour tous les acteurs de la fabrique de la ville, utilisez le nouveau PTV Access pour :

- Explorer la qualité des déplacements dans une ville\*, sur la base du réseau de mobilité
- Comparer les villes en fonction de leur accessibilité à pied, à vélo, en transports en commun et en voiture
- Evaluer l'attractivité des différentes parties d'une ville en termes de mobilité

Analyser de nombreux autres indices, tels que la part de la population vivant à proximité des arrêts de bus, de trams, de métros et des gares.

\*Déjà disponible pour 28 villes en France

#PTVAccess #15minutecity #PublicTransit #MobilityManagement #MobilityforHumanity  
@PTVGroup @Umovity



**Score d'accessibilité**

Les temps de parcours vers les différentes catégories de destination sont calculés avec PTV Visum. Plus le temps de parcours est court, meilleure est la note. La meilleure note possible est 100.

Ville	↓ Piéton	Vélo	TC	Voiture
1 Paris	80,1	98,7	90,7	61,4
2 Lyon	64,5	93,6	81,9	66,3
3 Nice	58,9	86,2	78,0	63,5
4 Nancy	58,4	91,4	65,8	71,7
5 Lille	58,1	90,5	74,7	70,1