



**Construisons la ville.  
Développons la vie.**



## VINCENT LEGENDRE

Président du Groupe Legendre

---

### CONCEVOIR ET RÉALISER DES BÂTIMENTS DURABLES

Passée entre les mains de trois générations, l'entreprise artisanale créée par mon grand-père a beaucoup évolué en huit décennies. Avec un chiffre d'affaires d'1Md€ et 2 500 collaborateurs, le Groupe est aujourd'hui un acteur européen majeur de la construction, de l'immobilier, de l'énergie et de l'exploitation. L'état d'esprit originel demeure intact : l'excellence technique et les valeurs humaines sont nos fondements, l'audace notre philosophie, et l'indépendance financière la garante de notre agilité.

Chaque jour, nous nous engageons auprès de nos clients à concevoir et réaliser dans les délais des opérations de qualité, à la fois techniques et performantes sur le plan énergétique. Nos collaborateurs incarnent ces engagements et accompagnent nos clients et partenaires, sur le long terme, au plus près de leurs besoins.

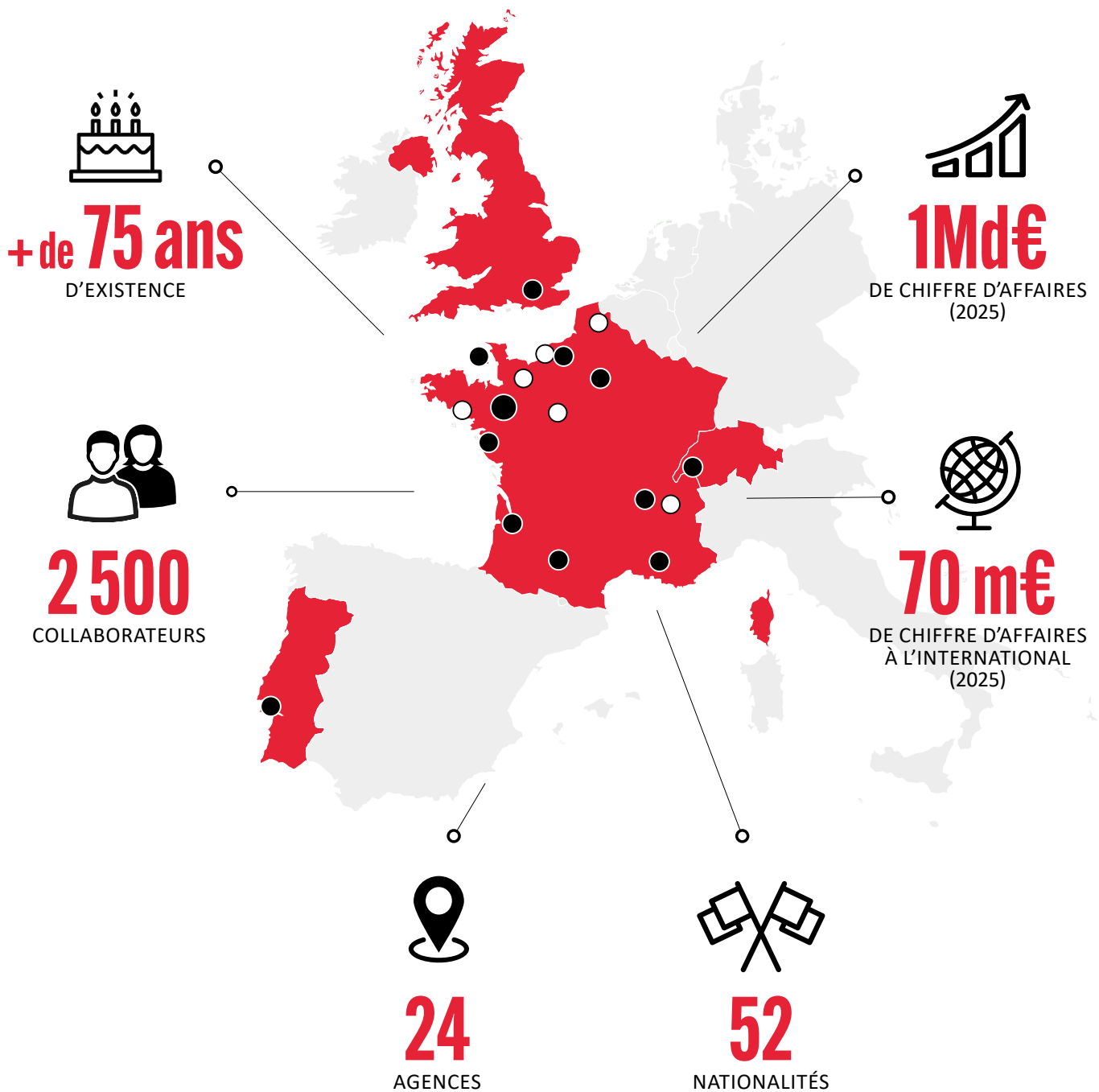
Toujours prêts à relever de nouveaux défis, nous continuerons de nous appuyer sur notre ingénierie et notre capacité à innover pour construire, rénover, exploiter et occuper des bâtiments toujours plus sobres en carbone et respectueux de la biodiversité.

A travers nos quatre métiers et chacun de nos collaborateurs, nous nous engageons, tout simplement, à bâtir une ville meilleure, pour tous.

## PRÉSENTATION DU GROUPE

Fondé en 1946, le Groupe Legendre est un acteur européen de la construction, de l'immobilier, de l'énergie et de l'exploitation. Il est aujourd'hui dirigé par Vincent Legendre, le petit-fils du fondateur.

Avec 2 500 salariés et 1 milliard d'euros de chiffre d'affaires en 2025, il connaît une croissance soutenue depuis sa création. Sa force est d'avoir su préserver les qualités de proximité et d'indépendance d'un groupe familial bâti sur des valeurs fortes et partagées avec l'ensemble des collaborateurs : l'engagement, l'entrepreneuriat et l'humain. Elles posent les fondements d'une autre vision de la construction.



● Siège & directions régionales ○ Agences

## NOS QUATRE MÉTIERS

### **LEGENDRE** CONSTRUCTION

- Bâtiment neuf/en réhabilitation
- Génie civil
- Charpente métallique
- Construction Bois et industrialisée
- Développement immobilier

### **LEGENDRE** IMMOBILIER

- Ré-aménagement urbain
- Promotion immobilière
- Gestion d'actifs immobiliers

### **LEGENDRE** ENERGIES & SERVICES

- Energies renouvelables
- Optimisation énergétique

### **LEGENDRE** EXPLOITATION

- Hôtellerie
- Résidences services
- Arenas

# Entrepreneuriat, humain et engagement

Le Groupe Legendre s'appuie sur des valeurs fortes, ancrées dans son ADN, qui nourrissent la culture de l'entreprise et permettent aux collaborateurs d'évoluer dans un climat de confiance, de partage et de bienveillance.



### L'HUMAIN

L'aventure Legendre est avant tout une **aventure humaine**. Le caractère familial de l'entreprise, l'attention portée au bien-être des collaborateurs, à la qualité de leur intégration et à la transmission des savoirs en témoignent. Les relations de proximité entretenues entre les femmes et les hommes du Groupe et leurs clients et partenaires le confirment.

### L'ENTREPRENEURIAT

Depuis toujours, **Legendre encourage ses collaborateurs à défendre leurs convictions et à oser**. La confiance et la bienveillance sont les maîtres-mots d'une relation où chacun est libre d'innover et d'entreprendre. Évoluer, changer de métier, défricher de nouveaux territoires, s'envoler à l'international... Chez Legendre, chacun peut créer le parcours qui lui correspond.

### L'ENGAGEMENT

Chez Legendre, le respect de la parole donnée est plus qu'une valeur : c'est une **ligne de conduite**. Les collaborateurs du Groupe s'engagent au quotidien pour relever tous les défis et servir leurs clients en s'inscrivant dans une relation de partenariat à long terme.





**Intégrer le Groupe Legendre,  
c'est rejoindre une entreprise qui consacre  
l'autonomie et la responsabilisation  
comme modèle de management.**



# Expertise technique, agilité et innovation

Le Groupe Legendre s'appuie sur un savoir-faire technique reconnu, et met un point d'honneur à rester agile et innovant en toutes circonstances.



### UNE CULTURE DE L'AGILITÉ

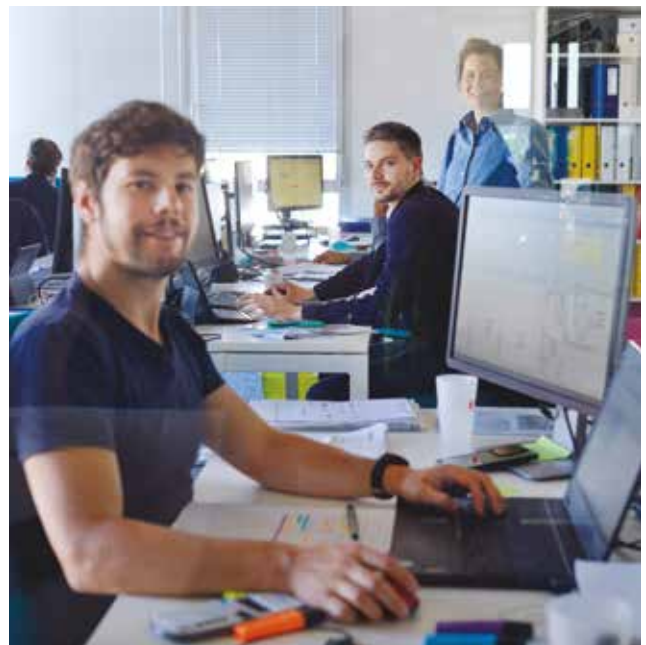
Miser sur une hiérarchie plate, mutualiser les expertises, s'appuyer sur des industries dédiées : c'est grâce à cette organisation agile que nous nous dépassons chaque jour pour conquérir de nouveaux marchés et de nouveaux territoires. Notre réactivité et notre vision inspirée du secteur nous permettent de nous démarquer continuellement.

### L'INNOVATION AU CŒUR DE NOTRE STRATÉGIE

Qu'elle soit technique ou d'usage, l'innovation tient une place très importante au sein de l'entreprise. Les équipes d'Ingenova, notre filiale R&D, réfléchissent au quotidien à la simplification des chantiers Legendre et au développement de nouvelles solutions techniques pour répondre aux enjeux actuels et notamment environnementaux.

### UNE EXPERTISE TECHNIQUE RECONNUE

S'appuyant sur des équipes expérimentées et une organisation structurée, **le Groupe Legendre porte des projets d'envergure et à forte valeur ajoutée.** Il investit dans une ingénierie intégrée pluridisciplinaire, experte, internationale, innovante et reconnue. Composée d'une centaine de collaborateurs spécialisés en méthodes, BIM (Building Information Modeling), structures (bois, métal et béton), enveloppe et systèmes, synthèse technique et architecturale, cette ingénierie globale permet de mieux penser les bâtiments d'aujourd'hui et de demain, en s'attachant à leurs usages, leurs performances techniques, énergétiques, et leur empreinte carbone.







# Donner vie à des bâtiments authentiquement durables

Conscient que son activité pèse sur l'empreinte carbone, le Groupe Legendre s'engage à mettre son savoir-faire au service d'une construction durable.

### QUALITÉ ET INNOVATION

**Mener un état des lieux.** Mesurer l'empreinte carbone des opérations menées par le Groupe, analyser le cycle de vie des bâtiments, développer des indicateurs fiables, sont autant d'actions qui permettent à l'entreprise de proposer des projets ambitieux et durables.

**Opérer des choix stratégiques.** En renforçant sa présence sur des activités plus durables comme la réhabilitation, et en allant au-delà des normes environnementales quand c'est possible, le Groupe Legendre agit pour impacter le marché.

**Proposer des ouvrages techniques et innovants.** Utiliser le bon matériau au bon endroit, former les équipes à la mise en œuvre de nouveaux modes constructifs, simplifier les chantiers pour aller plus vite tout en conservant une grande qualité d'exécution : ce sont nos grands défis d'aujourd'hui et de demain.



**Ilot Bacalan - Bordeaux (33)**  
Programme mixte de 30 500m<sup>2</sup>



**Démé terre - Chavagne (35)**  
Construction de 18 maisons en terre crue

### EMBARQUER L'ÉCOSYSTÈME

**Ecouter activement les clients, les partenaires et les usagers.**

En plaçant la découverte des besoins et la compréhension des usages au centre de notre réflexion, nous accompagnons nos clients et partenaires vers la sobriété carbone.

**Embarquer tout un secteur.** En communiquant sur nos actions et nos projets, nous mettons en lumière des initiatives inspirantes pour tout un secteur.

### EXEMPLARITÉ

**Cohérence.** L'engagement commence par l'interne, en adoptant des comportements responsables au bureau, sur les chantiers et les sites d'exploitation.



Notre ADN entrepreneurial teinté d'audace est une force motrice qui nous permet de nous réinventer constamment et d'accueillir avec enthousiasme les défis qui se succèdent.



# Miser sur les femmes et les hommes du Groupe

Intégrer le Groupe Legendre, c'est rejoindre une famille, fière de son histoire et de ses valeurs, au sein de laquelle chacun peut rester lui-même et trouver sa place.

### FAIRE VIVRE ET TRANSMETTRE L'ESPRIT LEGENDRE

**Une culture familiale, aux valeurs humanistes.** L'aventure Legendre est avant tout faite de femmes et d'hommes qui, ensemble, cultivent des valeurs fortes et une éthique de travail en favorisant la transversalité et le partage d'expériences.

**Une culture entrepreneuriale, prônant la prise d'initiatives.** Au sein du Groupe, la confiance et le droit à l'erreur sont des prérequis à l'autonomie de chaque collaborateur. Chacun est encouragé à aller au bout de leurs envies, à oser, à prendre du plaisir dans tout ce qu'ils entreprennent.

### FAIRE ÉVOLUER NOTRE FAÇON DE TRAVAILLER ENSEMBLE

**Un modèle social qui cultive la reconnaissance.** Savoir reconnaître le mérite individuel et récompenser les efforts est un devoir pour chaque manager du Groupe.

**Un développement qui contribue à l'épanouissement.** A mesure que l'entreprise se développe, les collaborateurs bénéficient d'un accompagnement pour servir leurs aspirations professionnelles à travers la formation notamment.



**Un développement raisonné qui respecte la vie privée.**

L'équilibre vie professionnelle et vie personnelle est au cœur de nos préoccupations. Plusieurs dispositifs oeuvrent en ce sens : droit à la déconnexion, charte de télétravail, partenariat avec le réseau de crèches Babilou...

**Un développement plus diversifié et inclusif.** La diversité, sous toutes ses formes, a toujours été perçue comme une véritable richesse pour le Groupe Legendre. Nous nous engageons à tout mettre en œuvre pour continuer à la développer.



### METTRE LES FEMMES ET LES HOMMES AU CŒUR DU DÉPLOIEMENT DE NOS ENGAGEMENTS

**Donner du sens à l'action.** Pour encourager l'ensemble des collaborateurs à porter les engagements du Groupe Legendre, un travail d'information et de formation permet à chacun de mieux s'approprier les enjeux.

**Impliquer et inviter à expérimenter.** Permettre à chacun d'agir à son niveau et à sa manière, mobiliser ses efforts au service du collectif : c'est l'attitude que nous encourageons pour continuer à grandir à tous les niveaux.





*Le Château des Pères - Piré-Chancé (35)*



*Partenariat - Équipe Arkéa - B&B Hotels*



*Mécénat - Festival Mythos*

# Amplifier notre engagement sur les territoires

Le Groupe Legendre participe activement à la vie des territoires sur lesquels il est implanté. Il s'engage, à son échelle, dans des actions concrètes au profit de la culture, du sport, de la santé et de l'enseignement.

## INTÉGRER LES DIMENSIONS ENVIRONNEMENTALES ET SOCIALES DANS NOS PROJETS POUR GAGNER EN IMPACT

**Développer une approche globale ambitieuse.** Intégrer les enjeux économiques, environnementaux et sociaux dans chaque projet, telle est l'ambition que nous poursuivons.

**Ouvrir nos chantiers pour renforcer le lien avec les habitants et mieux travailler avec les acteurs locaux.** Nous utilisons nos chantiers comme des outils pédagogiques, des laboratoires au service des initiatives locales : organisation de visites de chantiers pour des écoles, mise en place de portiques pour permettre aux passants de découvrir ce qu'il se passe derrière les palissades de nos chantiers...

## METTRE NOTRE ORGANISATION AU SERVICE DES TERRITOIRES EN DÉVELOPPANT UNE DYNAMIQUE DE RÉSEAU

**Encourager les équipes locales à se connecter au terrain.** Dans l'entreprise, chaque agence locale est libre de nouer des partenariats qui ont du sens sur son territoire. Rien ne remplace l'intelligence du terrain dès lors qu'elle respecte le cadre commun édicté par le Groupe. Cette pratique nous permet de mieux comprendre nos interlocuteurs, leurs particularités et de gagner en réactivité.



**REJOIGNEZ-NOUS!**

# Construisez votre avenir chez Legendre

Le Groupe Legendre connaît une croissance soutenue depuis sa création et recrute, chaque année, de **nouveaux collaborateurs**, en France et à l'international.

L'audace qui nous caractérise, notre goût du défi, notre créativité, ont fait de nous un **acteur majeur, engagé dans la construction, l'immobilier, l'énergie et l'exploitation** au service des villes et des territoires.

Parce que la transmission des savoirs et la valorisation des métiers du BTP sont au cœur de nos engagements, Legendre a créé son centre de formation interne. **Legendre Academy** se décline en deux volets : la formation continue, qui permet à chaque collaborateur de développer ses compétences, et le CFA\* qui forme les compagnons de demain.



**RETROUVEZ  
NOS DERNIÈRES  
OFFRES D'EMPLOI**



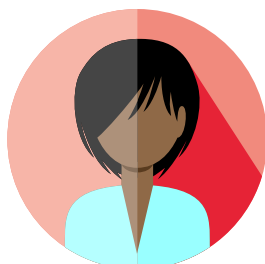
## Les collaborateurs Legendre en quelques chiffres

Chiffres au 31/12/2023



**38 %**

DE COMPAGNONS



**61%**

D'ETAM\*\* / CADRES



**29 %**

DE FEMMES  
(HORS COMPAGNONS)



**39 ans**

D'ÂGE MOYEN

\*Centre de Formation d'Apprentis  
\*\*Employés, techniciens et agents de maîtrise



## DÉVELOPPEZ VOS COMPÉTENCES

Legendre Academy s'engage à faciliter la transmission des savoirs à travers le développement de l'offre de formation continue et l'apprentissage des métiers de la construction grâce à son CFA.



## ALLEZ AU BOUT DE VOS ENVIES

L'entrepreneuriat que prône le Groupe Legendre est une invitation à oser. L'autonomie et la responsabilisation sont au cœur de notre organisation.



## BÉNÉFICIEZ D'UN PACKAGE ATTRACTIF

La rémunération proposée par le Groupe Legendre intègre de nombreux avantages (13<sup>ème</sup> mois, intéressement, participation, actionnariat salarié...)



## DISPOSEZ D'UN CADRE DE TRAVAIL AGRÉABLE

Sur les chantiers ou dans les bureaux, nous accueillons nos collaborateurs dans les meilleures conditions (espace de travail chaleureux, base vie moderne et équipée ...)



## TROUVEZ UN ÉQUILIBRE

Rejoindre le Groupe Legendre, c'est opter pour une entreprise familiale qui place la qualité de vie au travail dans ses priorités (places en crèche, télétravail, cours de sport...)



Activité historique du Groupe Legendre, le métier de la construction s'appuie sur **des équipes expérimentées qui cultivent la fierté de leur métier de bâtisseur.**

Fort d'une ingénierie interne composée de 100 experts et d'un parc matériel intégré, Legendre Construction est capable de proposer **des solutions sur mesure.** La force du Groupe : tirer le meilleur de son expérience pour imaginer les bâtiments de demain, performants, innovants et résolument modernes.

Cette maîtrise permet d'atteindre l'excellence dans l'exécution des projets et de répondre à toutes les problématiques de construction rencontrées par nos clients publics comme privés.

**Nous sommes fiers d'exercer  
des métiers manuels, de façonner  
des bâtiments durables et de compter  
parmi nos collaborateurs  
des compagnons dotés de  
savoir-faire reconnus...**



**Centre Hospitalier Universitaire - Nantes (44)**  
Construction de 4 bâtiments







**157 CDG - Neuilly-sur-Seine (92)**  
Réhabilitation d'un immeuble de bureaux



## Nos pôles d'expertises

### BÂTIMENT NEUF / EN RÉHABILITATION

Activité historique du Groupe Legendre, l'expertise bâtiment, et particulièrement le gros œuvre, occupe une place prépondérante chez Legendre Construction. Il se positionne de plus en plus en amont des projets en privilégiant des marchés en conception-réalisation et des contrats de promotion immobilière.

L'entreprise se positionne également sur le marché de la réhabilitation (rénovation énergétique, sociale et restructuration lourde) qui représente un axe fort de développement du Groupe depuis plusieurs années.

### GÉNIE CIVIL

Avec un savoir-faire reconnu de concepteur-construteur, l'activité génie civil du Groupe Legendre conjugue savoir-faire, agilité technique et innovation numérique pour garantir une offre de services des plus flexibles et réactives à ses clients. Elle se positionne en spécialiste référent autour de huit principaux domaines : le génie civil industriel, l'environnement, l'énergie, la logistique, les ouvrages fonctionnels, les transports, les ouvrages fluviaux et les ouvrages d'art.

### CONSTRUCTION MÉTALLIQUE

Avec OMS, sa filiale de construction métallique, le Groupe Legendre est en mesure de réaliser des projets de construction impliquant la conception, la fabrication et la pose d'ouvrages en acier, avec une solide expertise en charpente métallique, métallerie et ouvrages d'art.

### CONSTRUCTION BOIS ET INDUSTRIALISÉE

En 2024, le Groupe Legendre a créé un pôle industriel dédié à la filière bois regroupant l'entreprise CCL Construction et Legendre Pack, filiale du Groupe spécialisée en construction modulaire. A terme, ce site abritera également la première usine de production de la solution de plancher bois/béton développée par les équipes du Groupe Legendre ainsi que l'entreprise Kannwood, qui produit des façades en béton de chanvre.

### DÉVELOPPEMENT IMMOBILIER

Legendre Développement apporte une solution aux entreprises et collectivités qui souhaitent se dégager de toute contrainte. Cette filiale du Groupe Legendre prend en charge la totalité de leur projet : de la recherche du foncier à la livraison, en passant par la conception et la construction.

**RETROUVEZ  
NOS DERNIÈRES  
RÉALISATIONS**



**De la conception à l'exploitation, en passant par la réalisation**, Legendre Immobilier entretient une collaboration étroite avec les usagers et ses partenaires pour inventer des espaces esthétiques, fonctionnels et respectueux de l'environnement.

Véritable partenaire de la ville en mouvement, Legendre Immobilier réinvente la ville avec les acteurs qui la font vibrer.

**Imaginer, concevoir,  
réaliser et faire vivre :  
tel est l'engagement que porte  
Legendre Immobilier.**



**Paris Puce - Paris (75)**  
*Opération mixte de 6 700 m<sup>2</sup>*



**Ecoquartier Fluvial - Village des Athlètes - L'Île-Saint-Denis (93)**  
*Opération mixte de 47 600 m<sup>2</sup>*





**Beaumont - Rennes (35)**  
Opération mixte de 25 300 m<sup>2</sup>

## Nos pôles d'expertises

### PROMOTION IMMOBILIÈRE

Maîtrisant parfaitement l'ensemble de la chaîne immobilière, Legendre Immobilier s'illustre comme le partenaire privilégié de la transformation urbaine, en proposant des programmes vivants et innovants sur des projets d'aménagement mixtes, tertiaires et de logements.

### RÉAMÉNAGEMENT URBAIN

Legendre immobilier accompagne à l'échelle nationale les acteurs locaux dans la création de quartiers novateurs dotés d'une mixité fonctionnelle et d'usage. Se mêlent logements, bureaux, commerces, services ou encore hôtels pour répondre à l'ensemble des aspirations actuelles et futures.

### GESTION D'ACTIFS IMMOBILIER

Une foncière gère les actifs immobiliers du Groupe Legendre. Elle est dotée d'un patrimoine immobilier durable (locaux industriels et commerciaux, des bureaux et des logements) qu'elle valorise au mieux de ses intérêts.

**RETROUVEZ  
NOS DERNIÈRES  
RÉALISATIONS**





Legendre Energie et Services s'engage en faveur d'une économie propre avec une offre de services essentiellement tournée vers l'efficacité énergétique, la performance durable et le confort d'usage.

**Proposer des solutions dédiées à la transition énergétique des territoires et des bâtiments.**



**Dikwe**  
*Première digue à énergie positive*

## Nos pôles d'expertises

### ENERGIES RENOUVELABLES

Nous intégrons des centrales solaires photovoltaïques dans nos projets de construction et de promotion immobilière dès que cela est pertinent. Legendre Energies et Services commercialise également la première digue portuaire à énergie positive. Ce procédé développé avec GEPS TECHNO et IFREMER s'appuie sur un système de récupération de l'énergie des vagues pour produire de l'électricité verte et ainsi contribuer à la transition énergétique des zones portuaires.

### OPTIMISATION ÉNERGÉTIQUE

L'efficacité et la performance énergétique d'un bâtiment résultent du déploiement de compétences transversales, depuis la conception du bâtiment jusqu'à la coordination des corps d'états techniques et à la maintenance. Notre responsabilité ne s'arrête pas à la construction ; elle intègre aussi l'analyse et la gestion du cycle de vie du bâtiment. Le Groupe Legendre défend la prise en compte globale du bâti dans une logique de qualité environnementale durable.

**RETROUVEZ  
NOS DERNIÈRES  
RÉALISATIONS**



**Campus Avril - Rennes (35)**  
*Panneaux solaires sur toiture*



**Glaz Arena - Cesson-Sévigné (35)**  
Enceinte événementielle de 7 300m<sup>2</sup>



**Laz' Hotel 4\* - Paris 9ème**



**Résidence Mabilais - Rennes (35)**

## Nos pôles d'expertises

### HÔTELLERIE

SUITCASE HOSPITALITY est un développeur, constructeur et exploitant de projets hôteliers et para-hôteliers du 2 au 5 étoiles, avec ou sans franchise, dans Paris intra-muros, en Ile-de-France et dans les grandes métropoles françaises et européennes.

Entreprise sœur du Groupe Legendre, Suitcase Hospitality maîtrise l'ensemble de la chaîne hôtelière, grâce à son expertise globale, qui met en synergie le développement immobilier et l'exploitation de son parc hôtelier.

Ces expertises intégrées lui permettent de concevoir des projets hôteliers optimisés. Son approche sur-mesure du marché et sa sélection rigoureuse des fonciers favorisent ainsi la valorisation sur le long terme de ses actifs et investissement réalisés (murs et fonds de commerce créés ou fonds seuls).

### RÉSIDENCES SERVICES

Nous exploitons plusieurs résidences pour étudiants et jeunes actifs, dotées de tous les services qui facilitent le quotidien et la création de liens : espace de coworking, salle de sport, etc.

### ARENAS

Legendre Exploitation est en charge de l'exploitation de l'enceinte événementielle de la Glaz Arena, près de Rennes, dans la commune de Cesson-Sévigné, depuis mars 2019.

Elle offre une surface totale de 7 300 m<sup>2</sup> et une capacité d'accueil de 5 000 places. Des tribunes amovibles et des salons annexes permettent l'accueil de tous types d'événements : manifestations sportives, spectacles, salons, expositions, rencontres professionnelles de grande envergure ou événements d'entreprise.



Construisons la ville.  
Développons la vie.

#### SIÈGE SOCIAL

##### RENNES

5 rue Louis-Jacques Daguerre - CS 60825  
35208 RENNES Cedex 02

Tél. : +33 (0) 2 99 86 75 86  
[secretariat@groupe-legendre.com](mailto:secretariat@groupe-legendre.com)

[www.groupe-legendre.com](http://www.groupe-legendre.com)

RETROUVEZ  
TOUTES NOS  
IMPLANTATIONS



#WEARELEGENDRE