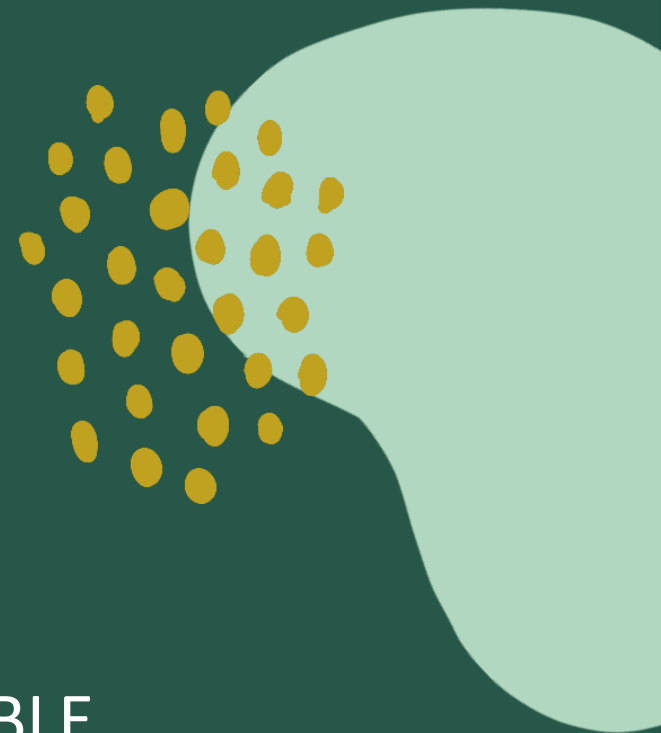




ELAN

# CONSEIL EN IMMOBILIER

CRÉATEUR DE VALEUR RESPONSABLE





« Chaque jour, et partout en France, les collaborateurs et collaboratrices d'ELAN vous conseillent pour vous permettre de penser et réaliser des projets immobiliers vertueux. Dans des équipes agiles et multi-expertises, ils.elles conjuguent démarches d'analyse, travail collaboratif et innovation.

Acteur de référence de la transition environnementale, ELAN fait ainsi de ses collaborateurs, et des vôtres, des personnes informées, engagées, dans la transformation de nos manières de faire.

En prenant la parole dans les médias, en s'impliquant dans la création de labels reconnus (Biodiversity, BBCE), en animant des communautés professionnelles, ELAN accompagne plus largement le secteur de l'immobilier et les territoires vers leur nécessaire transition écologique.

Et nous sommes fier.ère.s, d'être de fait, créateur de valeur responsable. »

Le Comité de direction & toutes les équipes opérationnelles

## NOS EXPERTISES COMPLÉMENTAIRES APPLIQUÉES À VOS PROJETS

### ► CONSEIL ENVIRONNEMENTAL

- Stratégie environnementale de projet ou d'entreprise
- Performance énergétique
- Bas Carbone
- Construction bois
- Économie circulaire
- Biodiversité / Biomimétisme
- Labels et Certifications environnementales
- Exploitation / ISR
- Résilience et adaptation climatique

### ► MANAGEMENT DE PROJET RESPONSABLE

- Conseil Amont
- Audit technique / Due Diligence
- AMO et MOE : conception et exécution
- Workplace biophilique
- Réhabilitation et modes constructifs bas carbone

## NOTRE MÉTHODOLOGIE DIFFÉRENCIANTE AU SERVICE DE VOTRE VALEUR AJOUTÉE

### ► CONSEIL

- Analyse et proposition de solutions contextualisées
- Vision systémique et diagnostics de territoires
- Pilotage de réponse à concours
- Formations
- Méthodologies collaboratives

### ► INGÉNIERIE

- Calculs et études techniques
- Optimisation coûts et plannings

### ► SUIVI OPÉRATIONNEL

- Suivi en phase chantier de la mise en œuvre des solutions proposées

## NOS IMPLANTATIONS TERRITORIALES



Sur l'ensemble du territoire national, grâce à notre triptyque Conseil, Ingénierie et Suivi opérationnel nous conjugons innovation, expertise et fiabilité.

Nos recommandations, dont la faisabilité a été validée par nos expériences de terrain, sont contextualisées et adaptées à chaque produit immobilier.

Notre analyse environnementale multicritère nous permet d'appréhender globalement vos enjeux, et de les décliner opérationnellement, pour chaque projet. Ce qui vous permet ainsi d'allier ambitions et pertinence économique.

UNE ÉQUIPE DE  
**150**  
COLLABORATEURS

**17M€**  
D'HONORAIRES

DEPUIS  
**1968**



© ArtefactoryLab

Labellisation Biodiversity, AMO Carbone, MOE VRD Ilot Fertile - Quartier Zéro Carbone - Réinventer Paris Linkcity - TVK

# NOTRE RAISON D'ÊTRE



Bousculer les pratiques du secteur de l'immobilier  
pour contribuer à la création de lieux de vie plus durables,  
en harmonie avec le vivant.

Nos 4 engagements :

- **ENCOURAGER L'ÉMERGENCE  
DE PROJETS IMMOBILIERS  
CONTRIBUTIFS** DE LA  
PRÉSERVATION DE NOTRE  
CADRE DE VIE
- **FAIRE DE NOS CONVICTIONS  
ET DE NOS CONNAISSANCES  
DES LEVIERS D'INFLUENCE**
- **CONSEILLER ET ÉPAULER  
LES ACTEURS DE LA  
TRANSITION ÉCOLOGIQUE**  
DU SECTEUR DE  
L'IMMOBILIER
- **OFFRIR À NOS  
COLLABORATEURS UN  
TERRAIN INSPIRANT  
D'EXPRESSION**

## CONTACT

01 30 60 33 00

Rendez-vous sur notre site Internet :  
[elan-france.com](http://elan-france.com)

SUIVEZ-NOUS



## VOS CONTACTS

Zouheir MIKOU  
Directeur général  
06.66.26.34.10  
[z.mikou@linkcity.com](mailto:z.mikou@linkcity.com)

Dominique EL HAGE  
Développement commercial  
07.60.82.41.91  
[d.elhage@elan-france.com](mailto:d.elhage@elan-france.com)