



Acteur global de la performance
énergétique des bâtiments
de la stratégie à la réalisation

Guide 2025

BÂTIMENT TERTIAIRE

TRANSITION ÉNERGÉTIQUE & CONFORMITÉ RÉGLEMENTAIRE



« Greenta facilite la transition énergétique »



SOMMAIRE

Introduction & contexte : Les enjeux	p. 3
Guide réglementaire tertiaire 2025	p. 4
Votre feuille de route	p. 11
Méthodologie Greenta : 5 phases	p. 12
Quelques références	p. 19
Greenta en quelques mots	p. 22

Introduction & contexte

LES ENJEUX DE LA TRANSITION ÉNERGÉTIQUE DANS LE TERTIAIRE

Le secteur tertiaire représente **45% de la consommation énergétique** française et constitue un levier majeur de la transition énergétique. Face à l'urgence climatique et à la volatilité des prix de l'énergie, les gestionnaires de patrimoine font face à un arsenal réglementaire renforcé qui transforme la performance énergétique en obligation légale.

6 réglementations majeures structurent désormais le paysage énergétique du tertiaire, créant à la fois des contraintes et des opportunités d'optimisation patrimoniale.



GUIDE RÉGLEMENTAIRE TERTIAIRE 2025

Les 6 réglementations clés

1. Décret Tertiaire
2. Décret BACS
3. Loi APER
4. LOI LOM
5. Audit énergétique (Grande Entreprise)
6. Réglementation F-GAS

1. DÉCRET TERTIAIRE

Définition et contexte

Le Décret Tertiaire, issu de la loi ELAN du 23 novembre 2018, constitue l'un des piliers de la politique énergétique française. Il impose des objectifs ambitieux de réduction des consommations d'énergie finale dans le secteur tertiaire : **-40% d'ici 2030, -50% d'ici 2040 et -60% d'ici 2050**, par rapport à une année de référence comprise entre 2010 et 2019.

Qui est concerné ?

Bâtiments concernés :

- Bâtiments tertiaires $\geq 1\,000\text{ m}^2$ de surface de plancher
- Ensemble de bâtiments sur une même unité foncière $\geq 1\,000\text{ m}^2$
- Activités : bureaux, commerces, enseignement, santé, hôtellerie, sport, culture, logistique

Assujettis : Propriétaires ET locataires selon les baux

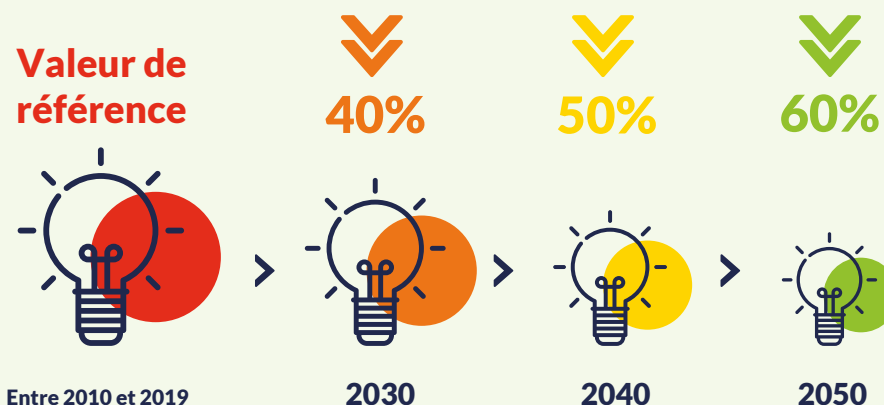
Vos obligations concrètes

- Déclaration annuelle sur la plateforme OPERAT avant le 30 septembre
- Choix stratégique : valeur relative (% de réduction) vs valeur absolue (seuil fixe)
- Justification des actions d'amélioration énergétique

Vos obligations concrètes

- Mise en demeure puis amende de 1 500€ à 7 500€
- Contrôles par les services de l'État

Objectifs de réduction



Comment Greenta vous accompagne

- ✓ Analyse de vos consommations historiques
- ✓ Optimisation de votre année de référence
- ✓ Gestion complète d'OPERAT
- ✓ Stratégie de conformité sur-mesure
- ✓ Plan de Performance Énergétique pour atteindre vos objectifs
- ✓ Mise en oeuvre et suivi des consommations
- ✓ Montage des dossiers d'exemption pour certains cas spécifiques

2. DÉCRET BACS

Contexte réglementaire

Le **Building Automation and Control Systems** impose l'installation de systèmes d'automatisation et de contrôle pour **optimiser la gestion énergétique de vos bâtiments**.

Bâtiments concernés

- **Bâtiments tertiaires** avec systèmes de chauffage/climatisation
- **Puissance > 290 kW** depuis janvier 2025
- **Puissance > 70 kW** à partir de janvier 2027

Calcul : somme des puissances de chauffage + climatisation + ventilation

Échéances critiques

- 1er janvier 2025 : Bâtiments existants > 290 kW
- 1er janvier 2027 : Bâtiments existants > 70 kW

Fonctionnalités obligatoires

- ✓ **Surveillance continue** des consommations énergétiques
- ✓ **Détection automatique** des dysfonctionnements
- ✓ **Pilotage et ajustement** des équipements
- ✓ **Rapport d'efficacité** énergétique
- ✓ **Interface utilisateur** accessible

GTB : La solution de référence

Qu'est-ce qu'une GTB (Gestion Technique du Bâtiment) ?

Une GTB est un **système centralisé** qui supervise, contrôle et optimise tous les équipements techniques de votre bâtiment :

- Chauffage, ventilation, climatisation (CVC)
- Éclairage intelligent
- Surveillance énergétique temps réel
- Sécurité et contrôle d'accès

Comment Greenta vous accompagne

- ✓ Audit d'assujettissement : vérification des seuils
 - ✓ Diagnostic technique de vos installations
 - ✓ Conception GTB adaptée à vos besoins
 - ✓ Installation et mise en service
 - ✓ Formation de vos équipes
 - ✓ Maintenance et optimisation continue
-
- ✓ Montage des dossiers d'exemption pour certains cas spécifiques



3. LOI APER : SOLAIRE OBLIGATOIRE

Accélération des énergies renouvelables

La loi APER accélère le déploiement du **photovoltaïque** sur les bâtiments tertiaires pour atteindre **40% d'énergies renouvelables** d'ici 2030.

Bâtiments concernés

Parkings : obligation d'ombrières photovoltaïques

- **Parkings > 1 500 m²** : ombrières PV obligatoires
- **Couverture minimum : 50%** de la surface de stationnement
- **Échéances** :
 - Juillet 2026 : parkings > 10 000 m²
 - Juillet 2028 : parkings > 1 500 m²

Bâtiments neufs : solaire en toiture

- **Bâtiments > 1 000 m²** : obligation solaire
- **Couverture minimum : 30%** de la surface de toiture
- **Application immédiate** dès le dépôt de permis de construire

Solutions techniques

- **Ombrières photovoltaïques** : double fonction protection + énergie
- **Toitures solaires** : panneaux ou intégration au bâti
- **Façades photovoltaïques (BIPV)**

Comment Greenta vous accompagne

- ✓ Études de faisabilité technique et économique
 - ✓ Montage juridique et financier
 - ✓ Gestion des autorisations administratives
 - ✓ Maîtrise d'œuvre installation solaire
 - ✓ Contrats d'exploitation long terme
-
- ✓ Montage des dossiers d'exemption pour certains cas spécifiques



4. LOI LOM : MOBILITÉ ÉLECTRIQUE

Infrastructure de recharge obligatoire

La Loi d'Orientation des Mobilités impose des bornes de recharge pour véhicules électriques, modifiant les besoins énergétiques de vos bâtiments.

Obligations par type de bâtiment

Type	Obligation	Puissance
Bâtiments neufs	1 borne / 10 places	22 kW
Bâtiments existants	Selon besoins	7-22 kW
Rénovations lourdes	Pré-équipement	Fourreaux + TGBT

Impact énergétique

- **Borne 7 kW** : +30% de consommation électrique
- **Borne 22 kW** : +80% de consommation électrique
- **Renforcement du raccordement** souvent nécessaire

Plans de mobilité entreprise

Obligation pour les entreprises ≥ 50 salariés :

- Diagnostic des déplacements domicile-travail
- Mesures d'accompagnement (vélo, covoiturage, télétravail)
- Objectifs chiffrés de réduction d'émissions

Synergies avec le solaire

- **Autoconsommation photovoltaïque** : 60-80% possible
- **Smart charging** : recharge pendant production solaire
- **Stockage batterie** pour optimisation

Comment Greenta vous accompagne

- ✓ Audit des besoins de mobilité
- ✓ Dimensionnement infrastructure électrique
- ✓ Intégration avec production solaire
- ✓ Accompagnement plans de mobilité
- ✓ Maîtrise d'œuvre des installations
- ✓ Montage des dossiers d'exemption pour certains cas spécifiques



5. AUDIT ÉNERGÉTIQUE : OBLIGATION QUADRIENNALE

Qui est concerné ?

Toutes les entreprises ≥ 250 salariés (ou ≥ 50 M€ CA ou ≥ 43 M€ bilan)

Périmètre obligatoire

$\geq 80\%$ de vos consommations énergétiques :

- Bâtiments : chauffage, climatisation, éclairage, bureautique
- Procédés industriels : machines, utilités
- Transport : flotte, logistique, déplacements professionnels

Sanctions

- Amende jusqu'à 4% du chiffre d'affaires français (plafonné à 20 M€)



Synergies avec les autres réglementations

L'audit énergétique **nourrit directement** :

- Votre stratégie Décret Tertiaire
- Vos choix d'investissement BACS
- Vos projets EnR (APER)
- Vos plans de mobilité (LOM)

Comment Greenta vous accompagne

- ✓ Auditeurs certifiés et expérimentés
 - ✓ Méthodologie intégrée multi-réglementaire
 - ✓ Chiffrage ROI et montage financier
 - ✓ Accompagnement mise en œuvre des recommandations
-
- ✓ Montage des dossiers d'exemption pour certains cas spécifiques



6. F-GAS : TRANSITION DES FLUIDES FRIGORIGÈNES

Réduction drastique des gaz fluorés

Le règlement F-GAS impose une **réduction de 79% des quotas HFC en 2024**, puis **85% en 2030**, bouleversant le marché du froid et de la climatisation.

Calendrier de transition

Année	Réduction	Impact prix	Actions requises
2024	-79%	×3 à ×5	Transition R410A, R404A
2030	-85%	×5 à ×10	Transition R134a, R407C
2036	Interdiction	Marché noir	Fluides GWP > 150 bannis

Obligations de maintenance

- **Contrôles d'étanchéité** périodiques selon la quantité de fluide
- **Récupération obligatoire** en fin de vie
- **Certification des techniciens** frigoristes
- **Registre des interventions** obligatoire

Impact énergétique

- ✓ **CO2** : COP supérieur en chauffage (+15 à 30%)
- ✓ **HFO** : Performances similaires aux HFC actuels
- ✓ **Opportunité** : couplage avec EnR lors des remplacements

Solutions alternatives

1. Fluides naturels

- CO2 (R744) : GWP = 1, haute efficacité
- Ammoniac (R717) : GWP = 0, usage industriel
- Hydrocarbures : R290, R600a (GWP ≤ 3)

2. HFO (nouvelles générations)

- R1234yf, R1234ze : GWP < 4
- Mélanges de transition : R513A, R515B

3. Technologies alternatives

- Free-cooling et récupération d'énergie
- Pompes à chaleur géothermiques
- Refroidissement adiabatique

Comment Greenta vous accompagne

- ✓ Audit de conformité F-GAS
 - ✓ Plan de transition vers fluides alternatifs
 - ✓ Optimisation énergétique lors des remplacements
 - ✓ Maintenance préventive et contrôles
-
- ✓ Montage des dossiers d'exemption pour certains cas spécifiques



VOTRE FEUILLE DE ROUTE

☑ Conformité réglementaire & réduction des consommations

- Respecter les réglementations énergétiques
- Déclarer annuellement sur OPERAT
- Éviter les sanctions et pénalités

☑ Automatisation & projets de travaux

- Installer une GTB conforme au Décret BACS (échéance 2025/2027)
- Déployer les énergies renouvelables selon Loi APER
- Installer les infrastructures de mobilité électrique (Loi LOM)
- Moderniser vos équipements (chauffage, climatisation, éclairage)
- Réaliser des projets photovoltaïques
- Améliorer le confort et l'efficacité énergétique

☑ Optimisation financière & aides

- Maximiser les aides multi-réglementaires (CEE, BPI France, ADEME)
- Optimiser les synergies d'investissement entre réglementations
- Renégocier vos contrats d'énergie
- Accéder aux aides et subventions (CEE, BPI France, ADEME)
- Maîtriser vos coûts d'investissement
- Éviter les mises aux normes soudaines et coûteuses

☑ Valorisation du patrimoine

- Améliorer l'attractivité locative de vos bâtiments
- Répondre aux critères ESG des investisseurs
- Éviter l'obsolescence énergétique
- Augmenter la valeur de vos actifs immobiliers

MÉTHODOLOGIE GREENTA

5 phases d'expertise





PHASE 1 : CONFORMITÉ RÉGLEMENTAIRE

Audit 6 réglementations

Déclarations OPERAT

Dossiers d'exemption

Diagnostic ESG

Dans un contexte réglementaire en constante évolution, la maîtrise des obligations devient un enjeu stratégique majeur. **Cette première phase constitue le socle de notre accompagnement** : une photographie exhaustive de votre situation face aux 6 réglementations énergétiques clés, enrichie d'un diagnostic ESG/RSE pour anticiper les attentes du marché.

Au-delà du diagnostic, nous prenons en charge **vos déclarations obligatoires et étudions les possibilités d'exemption** pour optimiser votre stratégie de conformité.



Objectifs & Livrables

- Matrice de conformité détaillée par réglementation
- Gestion déclaration OPERAT : saisie complète et optimisation année de référence
- Dossiers d'exemption étudiés et montés
- Diagnostic ESG complet selon référentiels BREEAM, HQE...
- Calendrier personnalisé des échéances critiques 2025-2030
- Cartographie des risques de sanctions et opportunités
- Stratégie de conformité intégrée avec synergies entre réglementations

Méthodologie

- **Audit documentaire approfondi** : factures, contrats, DPE...
- **Visite technique complète** : équipements et systèmes
- **Entretiens parties prenantes** : property managers, facility managers, occupants
- **Analyse réglementaire** : vérification conformité et identification gaps
- **Gestion administrative** : interface avec OPERAT et organismes de contrôle
- **Études d'exemption** : dossiers techniques et économiques argumentés



PHASE 2 : AUDITS ÉNERGÉTIQUES & ÉTUDES ÉNERGÉTIQUES CIBLÉES

Solutions techniques adaptées

Cette phase combine diagnostic global et expertise technique pointue pour transformer les contraintes réglementaires en opportunités de performance. Selon vos enjeux spécifiques, nous déployons soit une approche globale intégrée (audit et Plan de Performance Énergétique), soit des études ciblées par domaine technique.

L'objectif ? Vous offrir une vision claire des solutions possibles avec leur faisabilité technique, économique et leur impact sur votre confort et performance environnementale.



AUDIT ET PLAN DE PERFORMANCE ÉNERGÉTIQUE (PPE)

Pertinent lorsque les enjeux liés à vos bâtiments sont multiples et nécessitent une approche globale.

- État des lieux complet des performances énergétiques de l'existant (bâti, systèmes énergétiques, usages)
- Intégration des obligations réglementaires : Décret Tertiaire, BACS, APER, LOM, Audit, F-GAS
- Identification exhaustive des solutions d'amélioration énergétique avec investissements, subventions, gains et ROI
- Programmation des scénarios d'investissements optimisés dans le temps
- Plan de Performance Énergétique structuré et priorisé

2025

	Fermeture des vitrines frigos	GTB et sous-comptage	Fermeture vitrines indépendantes
Investissement net	23 k€	55 k€	36 k€
dont Aides et Subventions	10 k€	11 k€	--
Gains énergétique	8,4%	11%	2,5%
Gain énergétique cumulé	8,4%	19,2%	21,7%
Rentabilité annuelle de l'investissement	95%	40%	18%
Temps de retour sur l'investissement	1,1 an	2,5 an	5,5 an
Economie financière	22 k€/an	21 k€/an	6,5 k€/an
Facture énergétique annuelle	240 k€	211 k€	204 k€

ETUDES CIBLÉES SUR LES BESOINS

Exploration approfondie d'options spécifiques pour une décision éclairée sur plusieurs critères : faisabilité technique, enjeux économiques, impact écologique, confort.

1. L'ÉTUDE DE REMPLACEMENT OU D'OPTIMISATION DES SYSTÈMES ÉNERGÉTIQUES

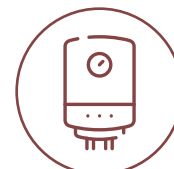
Vous avez une vieille chaudière gaz ou une vieille chaudière fioul ?

Vous ne savez pas par quoi la remplacer ?

On explore pour vous toutes les solutions possibles et on identifie pour vous les impacts techniques et financiers.



Systèmes de chauffage



Pompes à chaleur



Panneaux photovoltaïques



GTB



2. L'ÉTUDE PHOTOVOLTAÏQUE

Vous souhaitez installer des panneaux mais vous ne savez pas vers quel acteur vous tourner ? On vous aide à trouver le meilleur modèle entre revente totale et autoconsommation, à optimiser le dimensionnement et à vous orienter vers les bonnes technologies et les bons installateurs.

3. L'ÉTUDE GTB

La Gestion Technique du Bâtiment (GTB) est un système informatisé de supervision et de contrôle qui permet de gérer de manière automatisée les équipements techniques d'un bâtiment, tels que la climatisation, le chauffage, l'éclairage et la sécurité.

La GTB permet de collecter les données, de les analyser et de prendre des décisions pour optimiser les performances énergétiques, économiques et environnementales du bâtiment.

Nos études visent à trouver les solutions GTB les plus adaptées au bâtiment, en trouvant le meilleur équilibre technique et économique.

Méthodologie

- **Simulation thermique dynamique**
- **Mesures et diagnostics** : thermographie, analyse qualité air...
- **Dimensionnement technique** : calculs hydrauliques, aérauliques, électriques
- **Études d'intégration** : compatibilité systèmes + optimisation
- **Benchmark performances** : comparaison avec bâtiments similaires
- **Validation économique** : business case et finabilité projets



PHASE 3 : RÉALISATION + MAÎTRISE D'ŒUVRE + MONTAGE FINANCIER

Coordination globale du projet

Cette phase intègre trois expertises complémentaires pour une réussite globale : excellence technique dans la réalisation, accompagnement méthodologique via l'AMO, et optimisation financière maximale.

Notre approche coordonnée garantit la concrétisation de vos objectifs dans les meilleures conditions de coût, délai et performance, tout en maximisant les financements disponibles.



Objectifs & Livrables

VOLET FINANCEMENT :

- Panorama des aides maximisées : BPI France, ADEME...
- Dossiers de subventions montés et obtenus
- Plan de financement optimisé

VOLET AMO (ASSISTANCE MAÎTRISE D'OUVRAGE) :

- Conseil stratégique dans les choix techniques et contractuels
- Interface avec les parties prenantes
- Optimisation planning et coordination administrative

VOLET MAÎTRISE D'ŒUVRE :

- Dossier de consultation des entreprises
- Coordination technique complète et suivi de chantier
- Commissioning des installations selon protocoles
- Réception des travaux + levée réserves + formation exploitants
- DOE complet pour exploitation optimisée

Méthodologie

- **Montage financier** : audit d'éligibilité
- **AMO intégrée** : accompagnement décisionnel + gestion parties prenantes
- **Consultation entreprises** : analyse technique et financière des offres
- **Coordination OPC** : planning détaillé + réunions + contrôles qualité
- **Mise en service** : tests + réglages + formation
- **Suivi économique** : maîtrise des coûts + optimisation ROI



PHASE 4 : OPTIMISATION CONTINUE

Energy Management

Suivi ESG

Un projet énergétique ne s'arrête pas à la mise en service des équipements. Cette phase d'accompagnement dans la durée assure la pérennité de vos performances énergétiques et le maintien de vos certifications ESG.

Monitoring intelligent, détection prédictive des dérives, optimisation continue et reporting automatisé : nous veillons à ce que vos investissements produisent leurs bénéfices sur le long terme.



Objectifs & Livrables

ENERGY MANAGEMENT :

- Déploiement d'outils de monitoring : plateforme, capteurs...
- Ciblage des équipements énergivores
- Identification des talons de consommation
- Système d'alertes sur les surconsommations
- Optimisation des dépenses énergétiques
- Dimensionnement optimisé des futurs systèmes de chauffage et de production solaire

SUIVI ESG :

- Monitoring indicateurs ESG : énergie, eau, déchets, biodiversité, confort
- Accompagnement certifications : maintien BREEAM, HQE, WELL
- Reporting ESG pour investisseurs et parties prenantes
- Amélioration continue : identification nouvelles opportunités

Méthodologie

- **Déploiement supervision** : capteurs communicants + plateforme cloud sécurisée
- **Algorithmes d'analyse** : détection automatique anomalies + maintenance prédictive
- **Benchmark continu** : comparaison performances + identification potentiels
- **Gestion réglementaire** : veille + anticipation évolutions + mise à jour stratégie
- **Accompagnement ESG** : audits périodiques + plans d'action + certifications



COURTAGE

Les marchés de l'énergie ont connu une grande volatilité depuis 2022, mettant en lumière les bénéfices d'une politique proactive en matière de contrats énergétiques.

A TRAVERS LE COURTAGE, NOUS VISIONS 3 OBJECTIFS :

1. Réduire les coûts de nos clients :

A travers des contrats négociés, le courtage aide nos clients à trouver des fournisseurs d'énergie plus compétitifs.

2. Gérer les risques de nos clients :

La négociation de contrats sur plusieurs années permet d'avoir une visibilité importante.

3. Apporter une expertise :

Nous suivons l'évolution des marchés et leurs tendances, ce qui nous permet de fournir des conseils éclairés sur les décisions d'achat d'énergie.



Contenu de l'offre



Vous nous confiez la mission de **négociation de vos contrats**



Nos partenaires **négoient pour vous auprès des fournisseurs d'énergie**



Vous recevez des **offres compétitives sur 3 ans**

QUELQUES RÉFÉRENCES



Hôtel Lutetia Paris

Greenta a accompagné le Lutetia dans ses démarches relatives au Décret Tertiaire.

Nous avons analysé les consommations historiques, identifié les contraintes architecturales, déterminé les objectifs du Décret Tertiaire et ciblé les grands enjeux énergétiques du site.



Chambre des Métiers et de l'Artisanat

12 audits Décret Tertiaire sur des CFA de CMAR ont été réalisés pour la réglementation qui ont suivi sur 6 Audits Énergétiques permettant d'établir des solutions d'économie d'énergie pour des sites consommateurs, tout en prenant en compte les différentes loi tel que le Décret BACS, la loi LOM, la loi sur l'accélération des énergies renouvelables avec plan de performance énergétique.



Conseil départemental de l'Allier

Greenta a réalisé les déclarations liées au décret tertiaire pour 19 collèges, comprenant des espaces de bureaux et des installations éducatives, totalisant une surface de plus de 50000 m². Greenta a calculé l'année de référence selon la modulation des consommations, réalisé des modélisations STD, déclaré les données de consommation sur la plateforme OPERAT. Également, Greenta a identifié les principaux enjeux énergétiques spécifiques à chaque collège.



Bolloré Logistics

Bolloré Logistics, spécialisé dans la logistique et le transport depuis 70 ans, offre des services complets tels que le fret maritime, aérien et terrestre, ainsi que des solutions de supply chain, pour répondre aux besoins diversifiés de ses clients à l'échelle mondiale. Bolloré Logistics possède des bâtiments soumis à plusieurs réglementations telles que le Décret Tertiaire, le Décret BACS et l'obligation de réalisation d'audits réglementaires.



Communauté de communes du Golfe de Saint-Tropez

A partir de 2022, Greenta a accompagné la CCGST dans la déclaration Décret Tertiaire de l'Hôtel Communautaire. En 2023, Greenta a continué son accompagnement global en réalisant l'audit énergétique et le plan de performance énergétique de plusieurs bâtiments de la CCGST.



Domaine de la Mer - Presqu'île de Giens, Var (83)

Greenta conseille le Domaine de la Mer dans sa démarche globale de performance énergétique. En 2023 et 2024, en plus de conseiller l'hôtel dans le choix de ses matériaux, Greenta a assuré la Maîtrise d'Œuvre relative à la mise en place d'un système de Gestion Technique de Bâtiment (GTB) pour piloter et optimiser les consommations énergétiques de l'hôtel.

Parallèlement, Greenta accompagne l'hôtel dans le suivi et l'optimisation de ses consommations.



SNCF Monaco

La prestation d'Energy Management vise à réduire durablement les consommations énergétiques d'un site à travers trois phases clés.

La première, le diagnostic, consiste à visiter les installations techniques, à analyser les données de consommation, et identifier les gisements d'économies.



Monastère Saint-Joseph du Bessillon

Le monastère Saint-Joseph du Bessillon est un monastère situé à Cotignac dans le Var. Habité par des religieuses et accueillant des retraitants dans la partie hôtellerie, le site était chauffé avec une ancienne chaudière au gaz qui n'était plus conforme à la réglementation.



Institut Stanislas - Saint Raphaël

Audit Décret Tertiaire d'un Etablissement Catholique de 8 183m² précédant une étude multi-énergie pour changer le moyen de chauffage, s'en est suivi d'une maîtrise d'oeuvre.



Groupe Airlles

Greenta a analysé les consommations historiques des 9 hôtels et 2 restaurants du groupe Airlles, identifié les contraintes architecturales, déterminé les objectifs du décret tertiaire, et assuré la déclaration sur la plateforme OPERAT.

Nous avons également ciblé les grands enjeux énergétiques spécifiques à chaque hôtel et travaillé sur l'optimisation des consommations énergétiques de certains sites.



Fédération Française de Football PARIS

Audit énergétique d'un bâtiment tertiaire de 10 111 m² dans le cadre du Décret Tertiaire. Un deuxième audit, spécifique à la GTB, a été réalisé et a permis de chiffrer une GTB pour ce bâtiment.



Les Îles Paul Ricard Six-Fours-les-Plages, Var (83)

Greenta a accompagné l'île des Embiez pour sa déclaration réglementaire Décret Tertiaire sur la plateforme OPERAT. Nous avons analysé les consommations historiques, identifié les contraintes architecturales, déterminé les objectifs conformes au Décret Tertiaire, et assuré la déclaration sur la plateforme OPERAT. En parallèle, nous avons ciblé les grands enjeux énergétiques du site.



Labélisation ISR pour 3 SCPI



Conformité réglementaire 13
bâtiments en région PACA



Conformité réglementaire &
Audits énergétiques



Accompagnement réglementaire



Audits réglementaires
Certification BREEAM
AMO et MOE multisites



Due diligence énergétique



Audits énergétiques



Audits réglementaires & audits
GTB - AMO GTB 4 sites



Energy management
Gare de Monaco



Energy management
Val d'Isère, Courchevel,
Versailles

QUELQUES MOTS SUR *greenta*

Nos clients trouvent avec Greenta une réponse globale à l'ensemble de leurs problématiques de performance énergétique. Notre équipe engage toute son expertise et son énergie depuis la réflexion stratégique jusqu'à la réalisation concrète des projets.

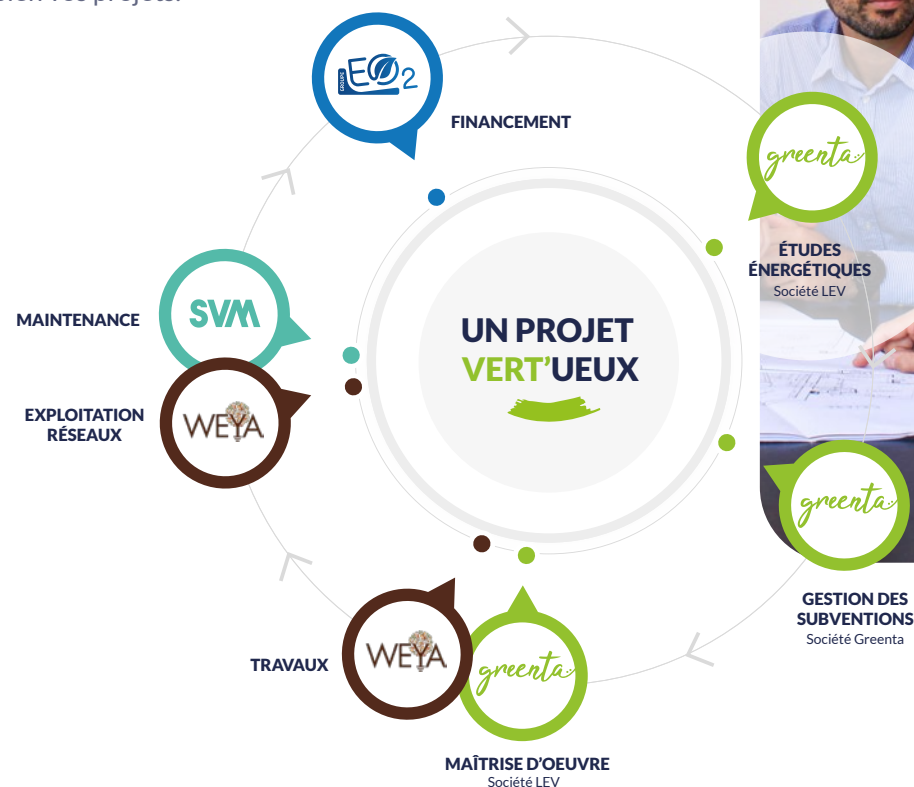
Notre collectif, constitué de la société EO2, de ses filiales, regroupe 80 salariés pour un Chiffre d'Affaires de 27M€. Nos entreprises sont engagées dans la transition énergétique depuis plus de 15 ans.

Notre collectif réalise les activités suivantes :

- Études d'ingénierie
- Gestion des subventions
- Maîtrise d'œuvre
- Production et distribution de granulés de bois
- Conception, réalisation et gestion chaufferies bois et de réseaux de chaleur
- Entretien et maintenance de chaudières et de systèmes de ventilation

Nous sommes certifiées OPQIBI pour la qualité et le sérieux de notre expertise.

L'ensemble de nos compétences nous permet d'être votre interlocuteur unique pour mener à bien vos projets.





Les meilleurs choix
écologiques sont aussi
les meilleurs choix
financiers

www.greenta.fr

Greenta Ile de France

5 Rue Benjamin Raspail,
92240 MALAKOFF

Greenta Sud

7 Rue du Dr Roux Seignoret
83400 HYÈRES

Greenta Occitanie

Allée des tennis,
31000 TOULOUSE