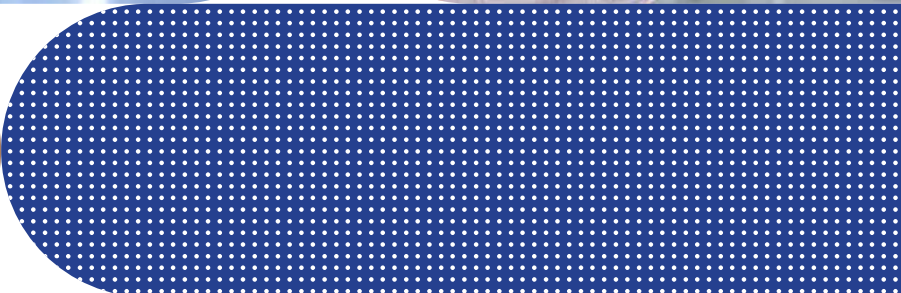
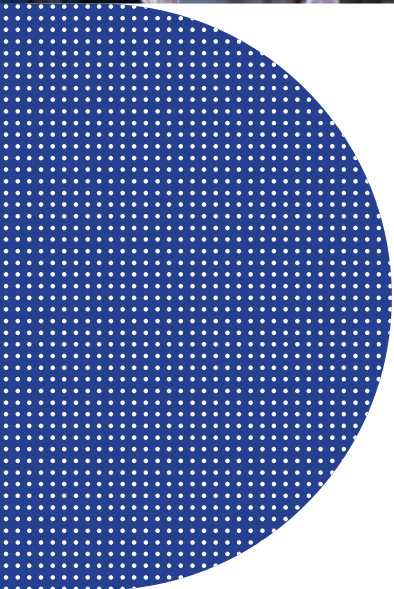




IMMOBILIER
D'ENTREPRISE

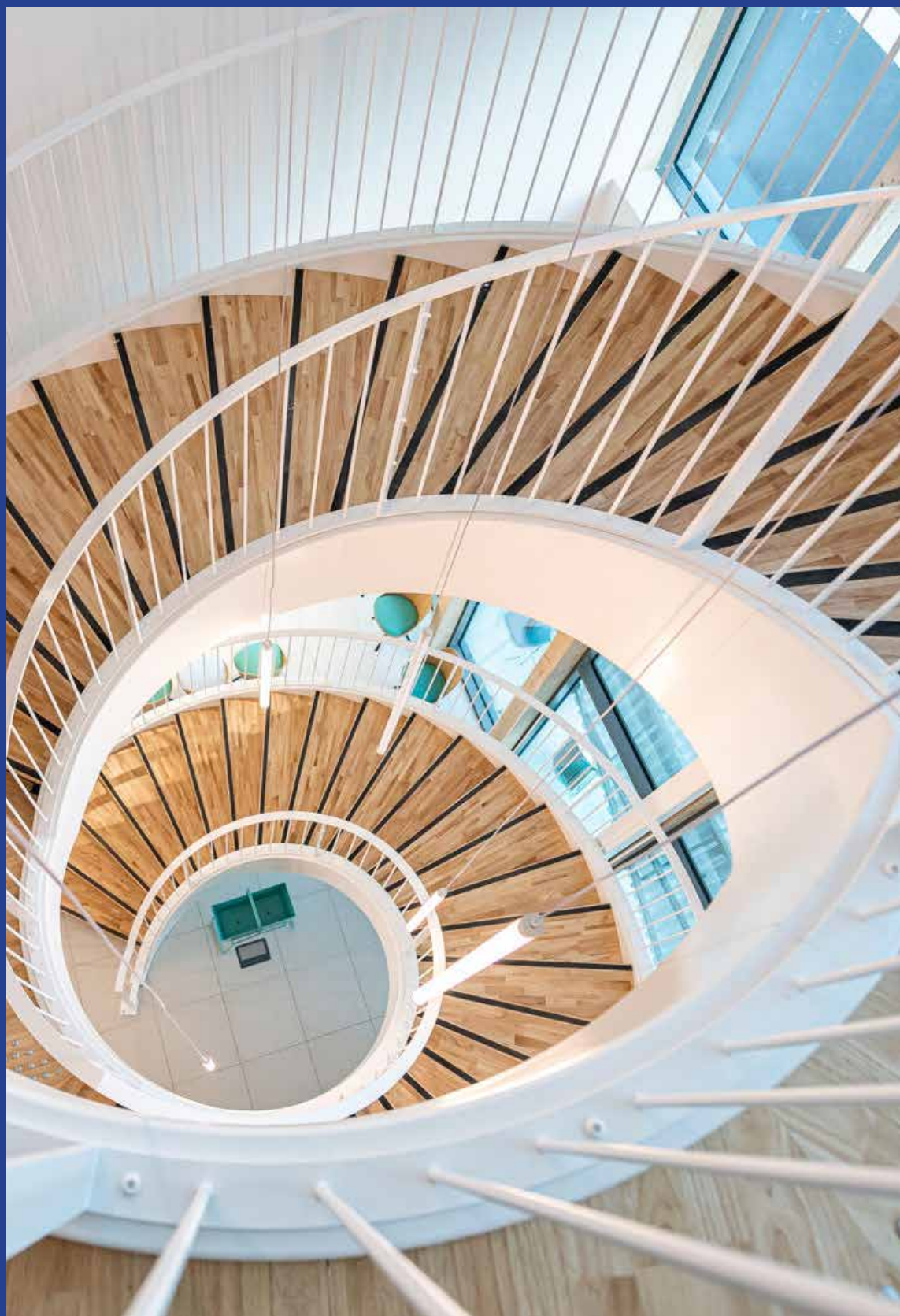
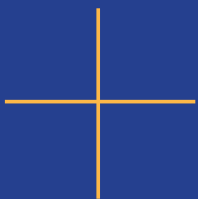


LOGISTIQUE

INDUSTRIE

TERTIAIRE

PARKING





GSE simplifie votre projet d'immobilier d'entreprise

LA PUISSANCE DU GLOBAL LA CONNAISSANCE DU LOCAL



Une présence forte renforcée par notre union avec GOLDBECK en 2019, pour donner naissance à un leader européen sur le marché !

14 IMPLANTATIONS EN FRANCE

Nous nous appuyons sur un maillage territorial fort, un ancrage local profond, et un horizon d'envergure internationale, pour mieux vous accompagner dans vos projets.

Aix-en-Provence

Avignon 

Bordeaux

Clermont-Ferrand

Le Mans

Lille

Lyon

Montpellier

Nantes

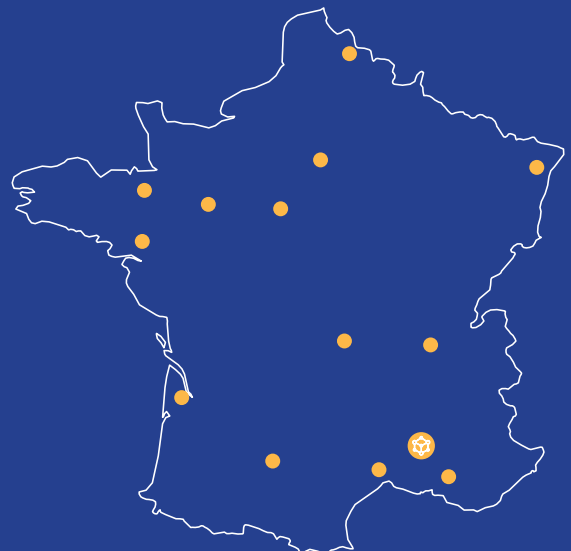
Orléans

Paris

Rennes

Strasbourg

Toulouse



48 ANNÉES
D'EXPÉRIENCE

CHIFFRE D'AFFAIRES

875,5 €
Σ

SCORE DE 94%
SATISFACTION CLIENT



387
INGÉNIEURS



28 ANS DE PRÉSENCE
EN CHINE

67%

PROJETS
CERTIFIÉS



63%

DE PROJETS
SUIVIS PAR NOS INGÉNIEURS
BÂTIMENT DURABLE

57

PROJETS
PAR AN

21 MILLIONS DE M²

d'immobilier d'entreprise réalisés depuis la création de GSE



ECOVADIS
NIVEAU
PLATINUM

CERTIFIÉ GREAT
PLACE TO WORK

INDEX
ÉGALITÉ
PROFESSIONNELLE
Homme | Femme



89 | 100

619

COLLABORATEURS

DONT 87%
RECOMMANDENT
FORTEMENT GSE

CONTRACTANT GÉNÉRAL :
UN INTERLOCUTEUR UNIQUE

UN ACCOMPAGNEMENT À 360°.

Fort de plus de 40 années d'expérience, nous nous imposons comme le leader en immobilier d'entreprise, proposant une solution complète pour accompagner nos clients de A à Z dans la réalisation de leurs projets.

Notre métier

Appréhender toutes les étapes nécessaires à la réussite d'un projet immobilier : de la recherche foncière à la définition du projet et à sa livraison, en passant par sa conception et le suivi de construction.

Grâce à notre modèle d'interlocuteur unique, nous assurons la cohérence et régulons les étapes décisionnelles comme opérationnelles pour permettre à tous de travailler en toute sérénité et transparence.

Notre ambition

Concevoir et réaliser des bâtiments innovants et écoresponsables, tout en construisant une relation de confiance, prometteuse d'un échange durable et éclairé sur l'ensemble des projets portés.





CONFLUENCE : PROPOSER DES OPPORTUNITÉS DE DÉVELOPPEMENT

Confluence, une de nos filiales, est une société de conseil qui offre une opportunité foncière et immobilière aux clients souhaitant développer une opération logistique, industrielle ou tertiaire.

Elle rassemble une équipe d'experts spécialisée dans le montage d'opérations afin de proposer des solutions face aux enjeux de raréfaction du foncier, de contraintes réglementaires et de transition environnementale.

Sécuriser et valoriser le foncier

Le point fort de Confluence : sécuriser et valoriser le foncier tout en s'appuyant sur notre expertise pour la réalisation du projet. La société, fidèle à nos valeurs, attache une grande importance au développement local et à la démarche environnementale de chaque projet. Confluence n'achète pas de terrain : elle sécurise le foncier au travers d'une exclusivité.

Une activité dynamique en Europe

Confluence a été créée en 2017 en Italie où elle comptabilise près de 500 000 m² déjà construits. Désormais elle dispose également d'équipes dédiées en France, en Espagne et au Portugal.

L'EXPERTISE GSE :
NOS ÉQUIPES AU SERVICE DE VOTRE MÉTIER

UNE PARFAITE CONNAISSANCE DE CHAQUE SECTEUR D'ACTIVITÉ.

Chez GSE, nous mettons en œuvre des solutions sur mesure et à forte valeur ajoutée. Nous accompagnons tous types de projets avec la capacité d'appréhender chaque secteur d'activité, ses contraintes, ses enjeux et objectifs.

LOGISTIQUE

Leader dans le domaine de la construction logistique, avec plusieurs millions de m² de plateformes livrées et exploitées, nous proposons des solutions adaptées aux besoins de chaque métier. Qu'il s'agisse de construction, de rénovation ou d'extension d'un parc immobilier, nous vous accompagnons pour réaliser votre projet sur-mesure, quelle que soit la taille du bâtiment.

Dans un contexte où l'espace urbain limite le développement de plateformes logistiques, nos experts dotés d'un savoir-faire confirmé, conçoivent des bâtiments à votre image tout en tenant compte des enjeux sociaux et environnementaux de demain.

Dès la genèse du projet, nous prenons en compte l'organisation logistique de votre bâtiment et son aménagement pour s'adapter à vos besoins en matière d'automatisation et de future exploitation du site.

Chaque client est unique et chaque projet spécifique. C'est pourquoi nous nous engageons fermement sur la qualité de l'ouvrage, le respect des délais de livraison et la maîtrise des coûts.

Nos équipes vous accompagnent quelque soit votre projet logistique : Bâtiments XXL, logistique Multi-Niveaux, crossdock, multimodal, grande hauteur, automatisation, multi-températures, bâtiments d'activités et de stockage, messagerie.





INDUSTRIE

Chez GSE, comprendre en profondeur le métier de nos clients est une priorité, car cela nous permet d'appréhender avec précision les processus et les flux industriels associés à leurs activités. Chaque secteur d'activité a ses propres exigences, que ce soit pour la location ou la construction. Ainsi, nous proposons des solutions sur-mesure aux domaines de l'industrie de précision, les plasturgies, le retail, l'agroalimentaire, l'électronique, l'aéronautique, les unités de production, les centres de R&D, et bien d'autres encore.

Nos équipes comptent également des experts spécialisés dans la réhabilitation de friches industrielles, commerciales et militaires. Ces terrains suscitent un intérêt croissant, mais leur ingénierie s'avère complexe (dépollution, biodiversité, réhabilitation). Nous prenons en compte les enjeux environnementaux, économiques et sociaux liés à la reconversion d'anciennes friches en milieu urbain.

TERTIAIRE

Véritable vitrine pour ses clients et fournisseurs, cadre de vie pour ses collaborateurs, chaque projet doit répondre à plusieurs fonctions et être modulable, évolutif et connecté.

Dans cette optique, nous maîtrisons pleinement la conception et la réalisation de votre bâtiment, en accordant une place prépondérante à l'architecture et au design qui occupent un rôle majeur. Les valeurs et l'image de votre entreprise doivent s'exprimer à travers l'architecture extérieure et intérieure portée sur le confort de vos collaborateurs. Ainsi, nous proposons des solutions ergonomiques et techniques visant à améliorer la qualité de vie au travail. L'acoustique, la luminosité, le confort thermique et la qualité de l'air font l'objet d'un soin particulier dans nos projets. Ces critères sont mesurés et étudiés afin de vous accompagner efficacement, notamment dans le cadre du décret BACS, qui constitue une obligation à respecter d'ici 2025.

Nos experts sauront vous guider et vous conseiller selon votre projet : grandes surfaces, retail parks, commerces de centre-ville, bureaux, bâtiments de services, bâtiments d'activités mixtes.

L'EXPERTISE GSE :
UN ANCRAGE RÉGIONAL FORT

UN ACTEUR PRIVILÉGIÉ DU DÉVELOPPEMENT LOCAL.

Nous sommes le premier réseau national dédié, à la fois aux projets de grandes entreprises, mais aussi à ceux des PME et PMI avec nos agences locales.

Acteur privilégié du développement local, avec en France nos agences régionales et notre filiale GSE Partners, nous vous proposons une offre au plus proche de vos besoins.

Ces implantations locales, formant un véritable maillage du territoire, vous offrent un accompagnement de proximité pour vos projets de messageries, de bâtiments d'activités, de sites industriels, de bureaux ou de surfaces commerciales.





UNE PROMESSE FORMULÉE, C'EST UN ENGAGEMENT TENU.

Nous sommes aussi une école. Notre culture est basée sur la relation humaine et des process éprouvés, déployés et portés par tous au sein de l'entreprise.

Nous proposons des solutions globales et une approche pragmatique des projets de design & build pour répondre de manière spécifique aux besoins de nos clients (utilisateurs, développeurs, promoteurs ou investisseurs). Nos équipes impliquées et collaboratives portent une vision précurseuse du marché, qui se traduit par des services innovants et des solutions qui anticipent les évolutions du marché et les réglementations, notamment sur le plan environnemental.

La relation de confiance que nous établissons avec nos clients et nos collaborateurs, grâce à une communication basée sur la transparence, donne toute sa valeur à la notion de service et d'engagement pour garantir la conception, la mise en œuvre, l'optimisation des coûts des projets, et ce, dans le respect des délais.

La sécurité de tous et la fiabilité des bâtiments livrés sont une préoccupation quotidienne pour nous. Nous maîtrisons les projets qui nous sont confiés, assurant à nos clients un haut niveau de qualité.

Nous déployons une politique de qualité stricte, grâce à notre département contrôle qualité en charge de la formation continue des équipes, des audits sur chantiers puis sur sites, ainsi que des enquêtes de satisfaction clients.

NOS CLIENTS

ING (Institut National de l'Énergie Solaire) | ING LEASE | INTERMARCHÉ | IOGS (Institut d'Optique Graduate School) | IOTA | IRIS
IER IMPRIMERIE | JEAN MARTIN CONSERVIERIES | JET SERVICES | JJA | JM BRUNEAU | JOLISOL | JUSTE BIO | KAMAX | KANEKA
BERLEY | KING JOUET | KOLMI HOPEN | KOLPORTER | KRAMP | LA FLÈCHE | LA BOITE IMMO | LA MANUFACTURE | LA POSTE | L
D (OLIDA) | LAFARGE | LAFARGE PLATRES | LAMBORGHINI | LEDGER | LE MISTRAL | LECLERC | LEON VINCENT | LEROY ME
D | MAB | MAGASINS GÉNÉRAUX DE FRANCE | MALAGUTTI | MANIKHEIR | MARIUS BERNARD | MAXIT | MBDA | MBT SORGUES
MEDTECH | MERIAL | MEWA | MERCK BIOMATERIAL | MERKAMUEBLE | MERLIN PROPERTIES | MGI COUTIER | MICHEL MANCIS
Y JURA TRANSPORTS | MOTOBLOUZ | MOULINS SOUFFLET | MOUTTE | MR BRICOLAGE | MSA | MURAT | NALCO AQUAZUR |
ENTRESSANGLE | NORGINE PHARMA | NORLONG | NORMANDIE ENTREPÔT | NORTENE | NOVARTIS ZYMA | OCP | OJIREL | OLEC
OG | PAREDES | PARKRIDGE | PECHINEY BÂTIMENT | PERNOD RICARD | PHILIP MORRIS | PHILIPS | PHUSIS | PIONEER | PIXEL | P
CLINIQUE ALPES DU SUD | POMONA | PORCELANOSA | PRD | PRECITOILE | PROCTER & GAMBLE | PROLOGIS | PROMODES | PRO
ENCKISER | RELAIS VERT | RENAULT | RENAULT TRUCKS | RETIF | REXEL | RICHARD DE NYONS | RICHEL | RM BESSON | SABECO
A | SANOFI | SATAC FRIL | SAUBERLIN & PFEIFFER / FINEGA | SDV LOGISTIQUE - BOLLORE | SCAC SDV | SCANPED / CARION
SCHUMACHER | SCI MAREVA | SEB | SEBIA LABO | SEBO FRANCE | SEEM | SEGRO | SEM Route des Lasers | SEMMARIS | SERF |
| SICATEC | SIMBA FRANCE | SIMPLY MARKET | SIMULOG | SIRIUS | SLOUGH ESTATE - MARINIÈRE | SLVO | SMAT | SNCF | SNECM
LOTRA - TRANSALLIANCE | SOLUTYS | SOMETH | SOMFY | SOTRADEL | SOTRAFLOR | SOUTHERN | SPIE | SPIT | SYRINGE | STALL
STELANTIS | STILL | STMICROELECTRONICS | STOCKALLIANCE | STORAGETEK | STRIEBIG | SUBWAY | SUN CLEAR | SUNDIS | TAD
& BRITTEN | TNT | TOTAL LUBRIFIANTS | TENDANCE DÉCO | TEREVA | TRANSOUTIL (OREFI) | TRAPY PRO | TRATO | TREFIME
CHETTE | VAILOG | VETROPACK | VIVARTE | VOLKSWAGEN | WACKHERR | WALL MART | WARBURTONS | WRENBRIDGE | XENOC
| ALTEX | 3R | 3 SUISSES | AALTO | ASDA | ACR LOGISTICS | ADIDAS | ADISSEO | ADP | AEROPORTDE BORDEAUX - MÉRIGNA
SA ABLOY ALLERBIO | ALIZE CREATION | **ALLOGA | ALMET | ALSTOM** | AMAZON | AMB | AMERICAN HOSPITAL OF **PARIS | AMP FI**
E FRANCE | ATAC | ATEMI - BAYER **SANTÉ FAMILIALE | ATMET | AUCHAN** | AUTODISTRIBUTION | AUTAJON | **AVENTIS PASTEUR | A**
GER | BPS | BARBIER DAUPHIN | **BARJANE | BEC FRÈRES | BECTON DICKINSON** | BEIERSDORF NIVEA | **BELLIER | BERARD | BERO**
| BUT | BX NEXTRAL | **BRAND | BRICODEAL | BRICOMAN | BRIDGESTONE FIRESTONE** | BIOCOOP | BISICO - **PICAVET | BREMBO**
ROVENCE LOGISTIQUE | **BYD | C & A | CALBERCOURSES | CAMAS | CAMPBEL - LIEBIG** | CAMPO GAZ | **CARGILL | CARLYLE | CAST**
UREGARD | CEVA SANTÉ ANIMALE | **CHANEL | CHATEAUFORM | CHARLES & ALICE** | CHARRAIRE | **CHIMEX | CHIMICOLOR | CHR**
IFORAMA | CLINIQUE DE GRASSE | CLINIQUE VILLA MADELEINE | **CLOS CARDINAL | CNIM** | COBICO | **COCA COLA** | COFCI | CO
ATHLON | **CONSERVES FRANCE** | COPERA | CORA | CORELIA | CORNEAL | **CREDIT LYONNAIS | CRENO | DAEW**OO | DAHER | D
DPD | DPI DECOR **DISCOUNT** | DEGUSSA | DELANNOY | DELTA AIR PLUS | **DEPOLABO | DHL | DIFARCO | DINADIS** | DIRICKS | DIST
ODISLOG | **DUCROS MESSAGERIE (CNR) | DURA | DYRUP | E. LECLERC | EASYDIS | ECF | ED | EDF | EDITOUR | EG&G | ELEVEN** |
C | FORD | **EURODISPATCH** | EUROMAIL | EUROMATIC | EUROPACORP | EUROTUNNEL | EXEL | **EXPRESS MARÉE** | FANDIS | FED
| GEODIS **FOSSIL | FOUR PARX** | FRESENIUS | FRUIDOR | FRANSBONHOMME | FUN FRAG, CRÉATION **VÉRONIQUE DEBROISE** | G
E ANDRE | **GG BEARINGS** | GIPSY | GIRARD & CIE | GIRAUD | GIVENCHY | GLAXOSMITHKLINE | **GLP | GMB SAVEOL | GOBLET** | G
OMELAND **GROUPE LEGENDRE FINANCES** | GROUPEMENT DES MOUSQUETAIRES | GUILLON | GYMA | **HACHETTE GRAPHIC BROO**
ST | IMRA / **VETLAND** | HOME PLACARD | HÔPITAL DE FOURVIÈRE | **HOSPAL | IBM | ICADE | ICBT | ID LOGISTICS | IFP Energies M**
YRY | JCH **EUROPE | INA** | INDESIT | INES (Institut National de l'Énergie Solaire) | ING LEASE | INTERMARCHÉ | **IOGS (Institut d'Opti**
| KERRY **ET ASSOCIÉS** | JEAN DIDIER IMPRIMERIE | JEAN MARTIN CONSERVIERIES | JET SERVICES | JJA | JM **BRUNEAU | JOLIS**
RATOIRES **APTUNION** | KIABI | KIMBERLEY | **KING JOUET | KOLMI HOPEN | KOLPORTER | KRAMP** | LA FLÈCHE | LA BOITE IMMO
CINDUS | **SQUIBB | LACROIX NORD (OLIDA) | LAFARGE | LAFARGE PLATRES | LAMBORGHINI** | LEDGER | LE MISTRAL | LECL
ECINE DU **L'OREAL | LTM** | LYRECO | MAB | MAGASINS GÉNÉRAUX DE FRANCE | **CE | MALAGUTTI** | MANIKHEIR | MARIUS BERNARD
O | MORS **TRAVAIL | MEDIAPOST** | MEDTECH | MERIAL | MEWA | MERCK BIOMATERIAL | MERKAMUEBLE | MERLIN PROPERTIES
HOCHAU | RU **SSENBERGER** | MORY JURA TRANSPORTS | MOTOBLOUZ | **MOULINS SOUFFLET** | MOUTTE | MR BRICOLAGE | M
IC PECHE NO **RAUTO | NORBERT DENTRESSANGLE** | NORGINE PHARMA | **NORLONG | NORMANDIE ENTREPÔT** | NORTENE | NOY
PLEXUS | **PANATTONI | PARC OLOG** | PAREDES | PARKRIDGE | PECHINEY BÂTIMENT | **PERNOD RICARD** | PHILIP MORRIS | PHIL
| RECKITT PLV | **POLESTAR | POLYCLINIQUE ALPES DU SUD | POMONA | PORCELANOSA** | PRD | PRECITOILE | PROCTER & GAMB
TILLAGE | & COLM **AN | RECKITT BENC**KISER | RELAIS VERT | **RENAULT | RENAULT TRU**CKS | RETIF | **REXEL | RICHARD DE NYON**
ENSON) | SAINTE LUCIE | **SAMADA | SANOFI** | SATAC FRIL | **SAUBERLIN & PFEIFFER** / FINEGA | **SDV LOGISTIQUE - BOLLORE** |
AIN | SGS SCHNEIDER **ELECTRIC | SCHUMACHER | SCI MAREVA | SEB | SEBIA LABO** | SEBO FRANCE | **SEEM | SEGRO | SEM Route**
SOGEMA THOMSON | SH **URGARD | SICATEC | SIMBA FRANCE | SIMPLY MARKE**T | SIMULOG | SIRIUS | **SLOUGH ESTATE - MARINI**
DES EAUX | SOGEROS | SOITE **C | SOLOTRA - TRANSALLIANCE | SOLUTYS | SOMETH | SOMFY** | SOTRADEL | **SOTRAFLOR | SOUTH**
| THALES DE VOLVIC | STEF TFE | **STELANTIS | STILL | STMICROELECTR**ONICS | STOCKALLIANCE | STORAGETEK | **STRIEBIG | SU**
I | URGO | | THERMO KING | TIBBETT & **BRITTEN | TNT | TOTAL** LUBRIFIANTS | TENDANCE DÉCO | TEREVA | TRANS**OUTIL (OREF**
| ZUFALL US GYPSUM | UTAC | VACHETTE | VAILOG | VETROPACK | VIVARTE | VOLKSWAGEN | WACKHERR | WALL MART | WAR
E | ALCATEL | ALES | ALTEX | 3R | 3 SUISSES | AALTO | ASDA | ACR LOGISTICS | ADIDAS | ADISSEO | ADP | AEROPORTDE BOR
MOR FACTORY | ASSA ABLOY ALLERBIO | ALIZE CREATION | **ALLOGA | ALMET | ALSTOM** | AMAZON | AMB | AMERICAN HOSPITA
MENT | BANQUE DE FRANCE | ATAC | ATEMI - BAYER **SANTÉ FAMILIALE | ATMET | AUCHAN** | AUTODISTRIBUTION | AUTAJON | A
IDUELLE | BOULANGER | BPS | BARBIER DAUPHIN | **BARJANE | BEC FRÈRES | BECTON DICKINSON** | BEIERSDORF NIVEA | BELL
BUSINESS AIRPORT | BUT | BX NEXTRAL | **BRAND | BRICODEAL | BRICOMAN | BRIDGESTONE FIRESTONE** | BIOCOOP | BISICO - F
S VIGNERONS DE PROVENCE LOGISTIQUE | **BYD | C & A | CALBERCOURSES | CAMAS | CAMPBEL - LIEBIG** | CAMPO GAZ | CARGI
NT | CLINIQUE BEAUREGARD | CEVA SANTÉ ANIMALE | **CHANEL | CHATEAUFORM | CHARLES & ALICE** | CHARRAIRE | **CHIMEX | C**
ELOPPLEMENT | CONFORAMA | CLINIQUE DE GRASSE | CLINIQUE VILLA MADELEINE | **CLOS CARDINAL | CNIM** | COBICO | **COCA**
ERVICE | DCN | DECATHLON | | CONSERVES FRANCE | COPERA | CORA | CORELIA | CORNEAL | **CREDIT LYONNAIS | CRENO** | D
LEY | DOUMENGE | DPD | DPI DECOR **DISCOUNT** | DEGUSSA | DELANNOY | DELTA AIR PLUS | **DEPOLABO | DHL | DIFARCO | DINA**
DA | EURALIS | EURODISLOG | **DUCROS MESSAGERIE (CNR) | DURA | DYRUP | E. LECLERC | EASYDIS | ECF | ED | EDF | EDITOUR**
FL SAVIGNY | FNAC | FORD | | **EURODISPATCH** | EUROMAIL | EUROMATIC | EUROPACORP | EUROTUNNEL | EXEL | **EXPRESS MA**
ÉRALE TRANSPORTI | GEODIS **FOSSIL | FOUR PARX** | FRESENIUS | FRUIDOR | FRANSBONHOMME | FUN FRAG, CRÉATION VÉRON
RIBUTION | GROUPE ANDRE | | **GG BEARINGS** | GIPSY | GIRARD & CIE | GIRAUD | GIVENCHY | GLAXOSMITHKLINE | **GLP | GMB S**
IN | HM CLAUSE | HOMELAND GROUPE LEGENDRE FINANCES | GROUPEMENT DES MOUSQUETAIRES | GUILLON | GYMA | **HACHE**
NEUSE | IMMOUEST IMRA / **VETLAND** | HOME PLACARD | HÔPITAL DE FOURVIÈRE | **HOSPAL | IBM | ICADE | ICBT | ID LOGIS**
UTION | JAAKKO POYR | JCH **EUROPE | INA** | INDESIT | INES (Institut National de l'Énergie Solaire) | ING LEASE | INTERMARCHÉ |
S | KERIA | KERNEOS | KERRY ET ASSOCIÉS | JEAN DIDIER IMPRIMERIE | JEAN MARTIN CONSERVIERIES | JET SERVICES | JJA | J

ISORG | ITT AUTOMOTIVE | IZARET DISTRIBUTION | JAAKKO POYRY | JCH EUROPE | INA | INDES INNES (Institut National
EUROGENTEC | KAUFFMANN & BROAD | KB8 | KEOLIS | KERIA | KERNEOS | KERRY ET ASSOCIÉS | JEAN LUDIER IMPRIMERIE | JE
LABORATOIRE DÉPARTEMENTAL D'ANALYSE (DROME - VALENCE) | LABORATOIRES APTUNION | KIABI | KIMBERLEY | KING JOUE
RLIN | LEVIN | LIDL | LINDEGAARD | LISI AEROSPACE | LOCAFRUIT | LOCINDUS | SQUIBB | LACROIX NORD (OLIDA) | LAFARG
| MC CORMICKDUCROS | MC PHY | MÉCANIQUE AERO SERVICE | MÉDECINE DU L'OREAL | LTM | LYRECO | MAB | MAGASINS
| MICHELIN | MIELE | MIROITERIES DUBRULLE | MONOPRIX | MONTEPINO | MORS TRAVAIL | MEDIAPOST | MEDTECH | MERIAL
NATIOCREDIMURS | ND LOGISTICS | NESTLÉ | NEWLY WEDS FOOD | NIOCHAU | RUSSENBERGER | MORY JURA TRANSPORT
ODYNE | OLIDA | OPERATOR TDF | ORION | OXFORD AUTOMOTIVE | PACIFIC PECHE NORAUTO | NORBERT DENTRESSANGLE | NO
PIZZORNO DÉCHETTERIE | PLAST'EUROP | PLASTIC OMNIUM MEDICAL | PLEXUS | | PANATTONI | PARCOLOG | PAREDES | PARI
UDREED | PSA | PUJANTE | R 2 R | RADIO FREQUENCY SYSTEM | RAFFINI | RECKITT PLV | POLESTAR | POLYCLINIQUE ALPES DU
D | SALAMANDRE / REXEL IDF/SIRIUS | SALVADOR | SALVESEN | SAM OUTILLAGE | & COLMAN | RECKITT BENCKISER | RELAIS
SCHERING PLOUGH | SCHILLER MEDICAL FRANCE | SCHLUMBERGER (BENSON) | SAINTE LUCIE | SAMADA | SANOFI | SATAC
ERNAM | SEVESSE DIVER | SEXTANT | SEXTANT AVIONIQUE | SFIC ST GOBAIN | SGS SCHNEIDER ELECTRIC | SCHUMACHER | SO
A FONDERIE | SNTL | SOBCAL ELIDIS | SOCIÉTÉ GÉNÉRALE | SOFRADIR | SOGEMA THOMSON | SHURGARD | SICATEC | SIMBA
ERGENES | STAM BALLANCOURT | STANDING MEUBLES | STAUBLI | STE DES EAUX | SOGEROS | SOITEC | SOLOTRA - TRANSALL
DAHER | TAILLEUR INDUSTRIE | TAKEDA | TAT EXPRESS | TEAMPACK | TFN | THALES DE VOLVIC | STEF TFE | STELANTIS | STILL | S
AUX | TURQUOISE PROPERTIES | UCB | UGC MÉDITERRANÉE | UGECAM | URGO | | THERMO KING | TIBBETT & BRITTEN | TNT |
S | X'RAY AERO | YNSECT | YOLLE PUBLICITÉ | ZANNIER | ZEISS | ZIMMER | ZUFALL US GYPSUM | UTAC | VACHETTE | VAILOG | V
C | AGF | AGEDI | AGRANA | AHOLD SUPERMERCADOS | AIR PRODUCTS | AIR LIQUIDE | ALCATEL | ALES | ALTEX | 3R | 3 SUI
FILETS | ANPE | ANVIS | APLIX | A RAYMOND | AQUILA | ARGAN | ARGOS | ARGUELLES | ARMOR FACTORY | ASSA ABLOY ALLERBIC
AVERY DENNISON | AXA | AZ FRANCE | AZ MÉDITERRANÉE | BAHLSSEN | BAIL INVESTISSEMENT | BANQUE DE FRANCE | ATAG | A
CHET | BERGER LEVRAULT | BERRANG | BIMBO | BLIN | BMS | BNP | BOIRON | BOMI | BONDUELLE | BOULANGER | BPS | BARBIER
| BRICO LECLERC | BRISTOL MYERS SQUIBB | BSN GLASS PACK | BURGEAP | BURTON | BUSINESS AIRPORT | BUT | BX NEXTRAL
TORAMA | CASTROL | CATELLA | CATERPILLAR | CEA | CELIO | CEME | CEPL | CERCLE DES VIGNERONS DE PROVENCE LOGISTIQ
HANSEN | CHRONOEXPRESS | CIBA CORNING | CILSA | CIPRIAL | CIRIA | CITRA | CLARIANT | CLINIQUE BEAU REGARD | CEVA SA
COFEL | COFICI | COFEL | COLORINE | COLUMBIA | COMEXA | COMPAGNIE FRANCESCA | CONCERTO DÉVELOPPEMENT | CONFORAMA | CLINIQUE
DAIMLER CHRYSLER | DANONE | DANZAS | DARFEUILLE | DARTY | DASSAULT FALCON SERVICE | DCN | DECATHLON | | CONSER
TILLERIE DE LA TOUR | DITRANS | DOLE / CIE GÉNÉRALE FRUITIÈRE | DOLISOS | DONNELLEY | DOUMENGE | DPD | DPI DECOR D
ELGAN KFT | ELIS | ELIDIS | ENEDIS | ENGLER | ENTOURAGE | ERCE PLASTURGIE | ESCODA | EURALIS | EURODISLOG | DUCROS
FEFARMA | FENWICK LINDE | FERRERO | FIDAL & KPMG | FITER | FL DÉVELOPPEMENT | FL SAVIGNY | FNAC | FOR | | EURODIS
AZ DE FRANCE | GAZELEY | GEBELBO | GEFCO | GÉNÉRALE DE SANTÉ | GEMPLUS | GÉNÉRALE TRANSPORTI | GEODIS FOSSIL | F
GOODMAN | GRAND ROANNE - BOCCARD | GREENOAK | GRENOBLE LOGISTIQUE DISTRIBUTION | GROUPE ANDRE | | GG BEAR
CHAGE | HAMA | HAMANN INTERNATIONAL | HAVAS -MIDI-LIBRE | HAYLEY | HENRY SCHEIN | HM CLAUSE | HOMELAND GROUPE I
Nouvelles | IKEA | IMEDIA | IMMOBILIERE CARREFOUR | IMMOCHAN | IMMOD | IMMOFRENEUSE | IMMOOUEST | IMRA / VETLAN
que Graduate School) | IOTA | IRIS OHYAMA | ISORG | ITT AUTOMOTIVE | IZARET DISTRIBUTION | JAAKKO POYRY | JCH EUROPE
OL | JUSTE BIO | KAMAX | KANEKA EUROGENTEC | KAUFFMANN & BROAD | KB8 | KEOLIS | KERIA | KERNEOS | KERRY ET ASSOC
| LA MANUFACTURE | LA POSTE | LABORATOIRE DÉPARTEMENTAL D'ANALYSE (DROME - VALENCE) | LABORATOIRES APTUNIO
ERC | LEON VINCENT | LEROY MERLIN | LEVIN | LIDL | LINDEGAARD | LISI AEROSPACE | LOCAFRUIT | LOCINDUS | SQUIBB |
D | MAXIT | MBDA | MBT SORGUES | MC CORMICKDUCROS | MC PHY | MÉCANIQUE AERO SERVICE | MÉDECINE DU L'OREAL |
| MGI COUTIER | MICHEL MANCIS | MICHELIN | MIELE | MIROITERIES DUBRULLE | MONOPRIX | MONTEPINO | MORS TRAVAIL |
SA | MURAT | NALCO AQUAZUR | NATIOCREDIMURS | ND LOGISTICS | NESTLÉ | NEWLY WEDS FOOD | NIOCHAU | RUSSENBERGER
VARTIS ZYMA | OCP | OJIREL | OLEODYNE | OLIDA | OPERATOR TDF | ORION | OXFORD AUTOMOTIVE | PACIFIC PECHE NORAUTO
LIPS | PHUSIS | PIONEER | PIXEL | PIZZORNO DÉCHETTERIE | PLAST'EUROP | PLASTIC OMNIUM MEDICAL | PLEXUS | | PANATTON
LE | PROLOGIS | PROMODES | PROUDREED | PSA | PUJANTE | R 2 R | RADIO FREQUENCY SYSTEM | RAFFINI | RECKITT PLV | POL
NS | RICHEL | RM BESSON | SABECO | SALAMANDRE / REXEL IDF/SIRIUS | SALVADOR | SALVESEN | SAM OUTILLAGE | & COLMAN
SCAC SDV | SCANPED / CARION | SCHERING PLOUGH | SCHILLER MEDICAL FRANCE | SCHLUMBERGER (BENSON) | SAINTE LUCIE
e des Lasers | SEMMARIS | SERF | SERNAM | SEVESSE DIVER | SEXTANT | SEXTANT AVIONIQUE | SFIC ST GOBAIN | SGS SCHNEIDER
ÈRE | SLVO | SMAT | SNCF | SNECMA FONDERIE | SNTL | SOBCAL ELIDIS | SOCIÉTÉ GÉNÉRALE | SOFRADIR | SOGEMA THOMSON
NIERN | SPIE | SPIT | SYRINGE | STALLERGENES | STAM BALLANCOURT | STANDING MEUBLES | STAUBLI | STE DES EAUX | SOGERO
BWAY | SUN CLEAR | SUNDIS | TAD DAHER | TAILLEUR INDUSTRIE | TAKEDA | TAT EXPRESS | TEAMPACK | TFN | THALES DE VOLVIC
FI) | TRAPY PRO | TRATO | TREFIMETAUX | TURQUOISE PROPERTIES | UCB | UGC MÉDITERRANÉE | UGECAM | URGO | | THERMO
BURTONS | WRENBRIDGE | XENOC | X'RAY AERO | YNSECT | YOLLE PUBLICITÉ | ZANNIER | ZEISS | ZIMMER | ZUFALL US GYPSUM
RDEAUX - MÉRIGNAC | AGF | AGEDI | AGRANA | AHOLD SUPERMERCADOS | AIR PRODUCTS | AIR LIQUIDE | ALCATEL | ALES
L OF PARIS | AMP FILETS | ANPE | ANVIS | APLIX | A RAYMOND | AQUILA | ARGAN | ARGOS | ARGUELLES | ARMOR FACTORY | ASS
VENTIS PASTEUR | AVERY DENNISON | AXA | AZ FRANCE | AZ MÉDITERRANÉE | BAHLSSEN | BAIL INVESTISSEMENT | BANQUE DE
ER | BERARD | BERCHET | BERGER LEVRAULT | BERRANG | BIMBO | BLIN | BMS | BNP | BOIRON | BOMI | BONDUELLE | BOULANG
PICAVET BREMBO | BRICO LECLERC | BRISTOL MYERS SQUIBB | BSN GLASS PACK | BURGEAP | BURTON | BUSINESS AIRPORT |
LL | CARLYLE | CASTORAMA | CASTROL | CATELLA | CATERPILLAR | CEA | CELIO | CEME | CEPL | CERCLE DES VIGNERONS DE PR
CHIMICOLOR | CHR HANSEN | CHRONOEXPRESS | CIBA CORNING | CILSA | CIPRIAL | CIRIA | CITRA | CLARIANT | CLINIQUE BEAU
A COLA | COFCI | COFEL | COLORINE | COLUMBIA | COMEXA | COMPAGNIE FRANCESCA | CONCERTO DÉVELOPPEMENT | CON
AEWOO | DAHER | DAIMLER CHRYSLER | DANONE | DANZAS | DARFEUILLE | DARTY | DASSAULT FALCON SERVICE | DCN | DECA
ADIS | DIRICKS | DISTILLERIE DE LA TOUR | DITRANS | DOLE / CIE GÉNÉRALE FRUITIÈRE | DOLISOS | DONNELLEY | DOUMENGE |
| EG&G | ELEVEN | ELGAN KFT | ELIS | ELIDIS | ENEDIS | ENGLER | ENTOURAGE | ERCE PLASTURGIE | ESCODA | EURALIS | EURO
ARÉE | FANDIS | FEDEFARMA | FENWICK LINDE | FERRERO | FIDAL & KPMG | FITER | FL DÉVELOPPEMENT | FL SAVIGNY | FNAC
IQUE DEBROISE | GAZ DE FRANCE | GAZELEY | GEBELBO | GEFCO | GÉNÉRALE DE SANTÉ | GEMPLUS | GÉNÉRALE TRANSPORTI
AVEOL | GOBLET | GOODMAN | GRAND ROANNE - BOCCARD | GREENOAK | GRENOBLE LOGISTIQUE DISTRIBUTION | GROUPE
ETTE GRAPHIC BROCHAGE | HAMA | HAMANN INTERNATIONAL | HAVAS -MIDI-LIBRE | HAYLEY | HENRY SCHEIN | HM CLAUSE | HO
TICS | IFP Energies Nouvelles | IKEA | IMEDIA | IMMOBILIERE CARREFOUR | IMMOCHAN | IMMOD | IMMOFRENEUSE | IMMOOUE
OLOGS (Institut d'Optique Graduate School) | IOTA | IRIS OHYAMA | ISORG | ITT AUTOMOTIVE | IZARET DISTRIBUTION | JAAKKO POY
M BRUNEAU | JOLISOL | JUSTE BIO | KAMAX | KANEKA EUROGENTEC | KAUFFMANN & BROAD | KB8 | KEOLIS | KERIA | KERNEOS

LE LAB by GSE

Inventivité et pragmatisme au cœur de l'innovation

Concevoir des bâtiments intelligents, construire durable, anticiper le futur de l'immobilier d'entreprise : c'est notre raison d'être à travers notre service dédié à l'innovation, le Lab. Composé d'une équipe d'ingénieurs bâtiment et architectes, il porte l'ambition de nos innovations environnementales et digitales pour toutes nos réalisations.

Tournée vers la recherche constante de nouvelles solutions, l'équipe du Lab anticipe les réglementations et accompagne les clients dans leurs choix techniques et architecturaux pour construire de manière durable et écoresponsable. L'utilisation de matériaux biosourcés et bas carbone, la performance énergétique du bâtiment et le respect de la biodiversité constituent les 3 piliers de notre offre et l'axe inspirant de nos recherches.

Anticiper la transition écologique et les nouveaux défis d'aujourd'hui, c'est aussi explorer et mettre en œuvre de nouvelles méthodes numériques de conception-construction et de suivi des consommations énergétiques. Outre la numérisation des maquettes de tous nos projets, le Lab met en place de nombreux outils digitaux au service du bâtiment : récupérer et analyser les données pour en améliorer ses performances, ainsi que son exploitation, tout au long du cycle de vie du bâtiment.





BIM

***Le virtuel
au service
de nos clients.***

Avec un objectif, mettre l'innovation numérique à votre service, nous nous sommes lancés dans une démarche profonde de transformation digitale, à travers le BIM (Building Information Modeling).

Le BIM est un processus de travail basé sur une maquette numérique, qui permet de gérer de façon plus intuitive la conception, la construction et l'exploitation d'un bâtiment, en regroupant toutes les informations dans une même base de données au service de toutes les parties prenantes du projet (clients, utilisateurs, architectes, bureaux d'études, entreprises d'installation et de maintenance).

69 % de nos projets en cours de réalisation recourent aujourd'hui au BIM, ce qui nous permet de répondre à cette nouvelle réalité numérique et de créer un vrai partenariat dans la conception d'un projet, tant la compréhension fine des attentes de nos clients est essentielle pour notre action.

DESIGN

***Des lieux de vie
qui favorisent
l'échange.***

Notre équipe de designers et architectes valorise votre stratégie d'entreprise en anticipant au mieux vos besoins et en mettant vos enjeux au centre du projet d'aménagement de vos nouveaux locaux.

En repensant les espaces, nous veillons à créer de la valeur ajoutée, tout en améliorant la qualité de vie au travail, pour la mettre au service de la performance collective.

Expertise et innovation participent à vous impliquer tout au long du process : notamment grâce aux dernières technologies, qui permettent de s'approprier l'espace dès la phase de conception, au travers de visites virtuelles immersives, fidèles à la réalité, afin de faciliter la collaboration.





GESTION TECHNIQUE DU BÂTIMENT

Consommer au plus juste.

Le système de GTB conforme au décret BACS est un outil améliorant l'efficacité énergétique des bâtiments.

Grâce à ces fonctionnalités, les bâtiments peuvent réduire leur consommation énergétique, diminuer leurs coûts d'exploitation et contribuer à la protection de l'environnement.

Nous proposons des solutions innovantes qui permettent de produire une partie de l'énergie consommée grâce à des panneaux photovoltaïques intégrés en toiture du bâtiment ou sur les ombrières de parking.

Chez GSE, l'autoconsommation du bâtiment est une réalité qui combine à la fois performance environnementale et rentabilité économique.

CERTIFICATIONS ENVIRONNEMENTALES

Mieux répondre aux enjeux du développement durable.

Notre engagement sur les sujets environnementaux a amené à la création du pôle Bâtiment Durable il y a déjà plus de 10 ans. La mission principale de ce pôle se focalisait initialement sur l'accompagnement et le suivi des labels et certifications environnementales (HQE, BREEAM, LEED, BEPOS, etc.). En 2022, les projets certifiés représentaient plus de 73% de notre chiffre d'affaires.

Aujourd'hui, les missions de notre unité d'experts s'élargissent via le développement de la démarche Bâtiment Ecoresponsable sur nos opérations, ainsi que sur la réalisation d'études environnementales dès la phase de constitution de nos offres. Bas-carbone, performances énergétiques, protection de la biodiversité, confort des usagers et chantier à faible impact sont les principales thématiques autour desquelles nous travaillons activement pour améliorer nos bonnes pratiques et proposer des solutions innovantes et ambitieuses à l'ensemble de nos clients.



BREEAM®

LES OFFRES GSE : S'ADAPTER À VOS BESOINS

CÉCODIA®

Écoresponsabilité et bien-être.



CÉCODIA® offre une solution idéale pour un design moderne et élégant, tout en garantissant une gestion efficace des ressources. Un siège social, des bureaux, un showroom... notre concept CÉCODIA® saura mettre en valeur votre projet. Véritable emblème de votre marque, votre bâtiment sera à votre image, tout en préservant son empreinte carbone.

Une ossature en bois, des matériaux à faible impact et un éclairage à basse consommation, autant de solutions permettant le contrôle et la réduction de votre impact environnemental.



IDEA'PARK®

Le village des entrepreneurs.

Afin de développer un véritable village d'activités commerciales et/ou artisanales dans votre commune, IDEA'PARK® se présente comme une solution idéale. Conçu pour accueillir de 10 à 30 sociétés, il peut être aménagé selon vos préférences et celles des professionnels exploitants.

Nos solutions : mezzanines, espaces verts, cloisons modulables, espaces partagés... vous offrent la flexibilité afin d'adapter le bâtiment à de multiples activités.



MODULOG®

Une innovation au service de votre performance.



Pour un projet d'avenir requérant davantage d'espace tout en assurant une zone logistique substantielle et des bureaux accueillants, MODULOG® est la réponse. Il s'agit d'un bâtiment mixte prêt à l'emploi, garantissant un coût global compétitif et maîtrisé.

Un bâtiment avec des combinaisons de modules créant des espaces modernes pour plus de flexibilité, des matériaux et des couleurs pour une architecture épurée et éco-responsable.

PARKING

Les parkings aériens nouvelle génération.



L'augmentation du trafic, le manque de places disponibles et les nouveaux concepts de mobilité sont autant de défis auxquels nous apportons une réponse.

Nous pensons le stationnement de demain comme une véritable interface urbaine : un hub de mobilité, aéré, lumineux, connecté et durable.

Pour accompagner cette révolution, nous avons développé un système constructif modulaire, entièrement préfabriqué dans nos usines.

Nos parkings sont conçus pour être durables et éco-responsables, avec une empreinte carbone réduite grâce à l'utilisation de dalles en béton préfabriquées ne nécessitant pas de traitement de surface supplémentaire. De plus, ils offrent une résistance aux variations de température, réduisant les frais d'entretien. Nos architectes et ingénieurs vous accompagnent dans la personnalisation de votre projet : disposition des équipements techniques, choix de la façade, places de stationnement, ou encore la cage d'escalier.

Plus de 1200 parkings aériens ont été conçus et réalisés avec GOLDBECK dans 13 pays Européens.

MULTI-NIVEAUX

Innovation logistique : le Multi-Niveaux face aux nouveaux enjeux.

Nouvelles exigences du e-commerce, raréfaction du foncier, politique de la zéro artificialisation nette, défis environnementaux : le secteur de la logistique repense ses processus traditionnels.

Leader du bâtiment Multi-Niveaux, nous répondons à ces enjeux en imaginant et construisant la dernière génération de plateforme logistique.

Grâce à notre expertise technique et à notre expérience, nous optimisons la surface au sol de ces dernières et les plaçons à proximité des zones urbaines. Lorsque nous construisons sur des "Brownfields" (friches industrielles ou sites obsolètes), nos équipes gèrent la dépollution et les exigences de mise en conformité. Elles développent des solutions pour atteindre un niveau de qualité sanitaire remarquable dans le futur, évitant des études et travaux. Cette approche nous permet de contrôler les coûts



et les délais tout en garantissant la viabilité économique de l'opération.

Notre approche d'un bâtiment Multi-Niveaux plus compact avec moins de surface utilisée et d'imperméabilisation des sols vise à limiter les déperditions thermiques et par donc, la consommation énergétique. Grâce à nos études, nous garantissons la protection de la biodiversité, en vous accompagnant dans l'obtention de certificats et labels environnementaux.

FOCUS

UNE ENTREPRISE ENGAGÉE ET RESPONSABLE...

Les enjeux sociaux, éthiques et environnementaux ont toujours été au cœur des stratégies du groupe, à tous les niveaux. Le développement des activités est ainsi systématiquement interrogé, afin de privilégier la durabilité et la mise en place de cercles vertueux.

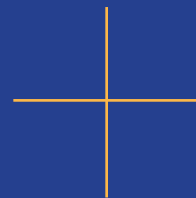
Bien plus que des engagements, il s'agit pour nous de fonder les bases de l'entreprise de demain, que ce soit en termes de gestion, de management et d'évaluation de la rentabilité.

Témoin de cette stratégie, en 2024, EcoVadis a attribué le niveau Platinum au Groupe GSE, le plaçant parmi le top 1% des plus de 100 000 entreprises évaluées.



Membre du Pacte Mondial des Nations Unies -
réseau France, Partenaire de la fondation "Agir
contre l'exclusion"

Signataire du French Business Climate Pledge



... POUR DES BÂTIMENTS DURABLES SUR L'ENSEMBLE DE NOS PROJETS

Dans le cadre de notre stratégie de développement durable, nous avons inclus dans tous nos projets, de manière systématique, l'utilisation du béton bas carbone sur l'ensemble de nos dallages.



BÂTIMENTS BAS-CARBONE



PERFORMANCES
ÉNERGÉTIQUES



BIODIVERSITÉ

NOTRE OFFRE BÂTIMENT ÉCORESPONSABLE :

En interrogeant 3 grandes thématiques, selon 3 niveaux d'engagement complémentaires, nous vous proposons **des solutions techniques ciblées et adaptées à votre projet.**

Ces 3 axes sont soutenus par l'attention particulière portée au confort et à l'humain, qui sont placés au cœur de notre démarche bâtiments durables.

	NIVEAU 1	NIVEAU 2	NIVEAU 3
BÂTIMENTS BAS-CARBONE	BONNES PRATIQUES GSE + ANALYSES	ACTIONS CIBLÉES EN FONCTION DES ANALYSES	ACTIONS + SYSTÈMES INNOVANTS
PERFORMANCES ÉNERGÉTIQUES			
BIODIVERSITÉ			

Station cargo dernière génération :

Concilier modularité, efficacité et écoresponsabilité

Nouvelle gare de fret conçue sur un terrain en friche, connectée aux pistes, regroupant environ 23 000 m² d'entrepôts et de bureaux, implantée au cœur de la Cargo City de l'aéroport Paris-Charles de Gaulle.

SUPERFICIE

23 000 M²

PROJET

**Gare de fret et
bâtiment de bureaux**

CERTIFICATION

**HQE BD 2016 – Excellent
Label E+C-**

ARCHITECTE

Aotu Architecture



PERFORMANCES
ÉNERGÉTIQUES

**Niveau E2
du référentiel E+C-**

BÂTIMENT BAS CARBONE

**Niveau C1 du
référentiel E+C- grâce
à des matériaux bas
carbone**

BIODIVERSITÉ

- **Préservation
d'arbres existants**
- **Création d'abris
faunistiques**



FRANCE / ROISSY 95

ADP CARGO

Plateforme logistique portuaire :

Optimiser le confort d'utilisation et la consommation énergétique

Nouvelle plateforme logistique portuaire, en température dirigée et multi-utilisateurs de 70 000 m² pour MediacoVrac, filiale du groupe Mediaco.

Résolument durable et intelligent, ce bâtiment est engagé dans une démarche de certification BREEAM Excellent avec une toiture

photovoltaïque permettant de produire 2,38 MWc par an, et un système d'éclairage intelligent qui s'adapte au besoin de chaque exploitant. Objectif : optimiser le confort d'utilisation et la consommation énergétique du bâtiment.

Basé sur notre concept MODULOG®, le bâtiment est flexible et modulable.

SUPERFICIE

70 000 m²

PROJET

Plateforme logistique portuaire en température dirigée

CERTIFICATION

BREEAM - Excellent

 **FRANCE /
FOS-SUR-MER 13
MEDIACOVAC**

PERFORMANCES ÉNERGÉTIQUES

- Centrale photovoltaïque de 6 000 kWc
- Suivi des consommations par GTB
- Commissionnement des équipements
- Cuve de récupération des eaux pluviales pour sanitaires

BIODIVERSITÉ

- Prairie fleurie
- Pierriers pour la faune locale

CONFORT

- Encouragement du covoiturage
- Bornes de recharge pour véhicules électriques
- Traitement acoustique des bureaux



Tertiaire :

Des bâtiments de bureaux à haute performance énergétique

Complexe de deux bâtiments de bureaux en R+2, d'une surface de 2 480 m², construit selon le concept CÉCODIA®.

Livré en 2020, ce projet est devenu le premier bâtiment à ossature bois labellisé Bepos Effinergie 2017 sur Bordeaux Métropole.

Il possède une haute performance énergétique et environnementale (classé E3C1) : centrale photovoltaïque alimentant les équipements des espaces communs (ascenseur, prises pour véhicules électriques, éclairages des parties communes), les groupes extérieurs et les unités intérieures gainables.

Les matériaux ont été définis de manière à rentrer dans l'épure du bilan carbone imposé par le label BEPOS.

PROJET

**Bâtiment de bureaux
multipreneurs**

SUPERFICIE

2 480 m²

CERTIFICATION

**BEPOS Effinergie
2017 – E3C1**

ARCHITECTE

APSIDE Architecture

PERFORMANCES ÉNERGETIQUES

- **Isolation renforcée**
- **Centrale photovoltaïque de 72 kWc**

BÂTIMENT BAS CARBONE

- **Structure mixte bois**
- **Bardage bois massif**

CONFORT

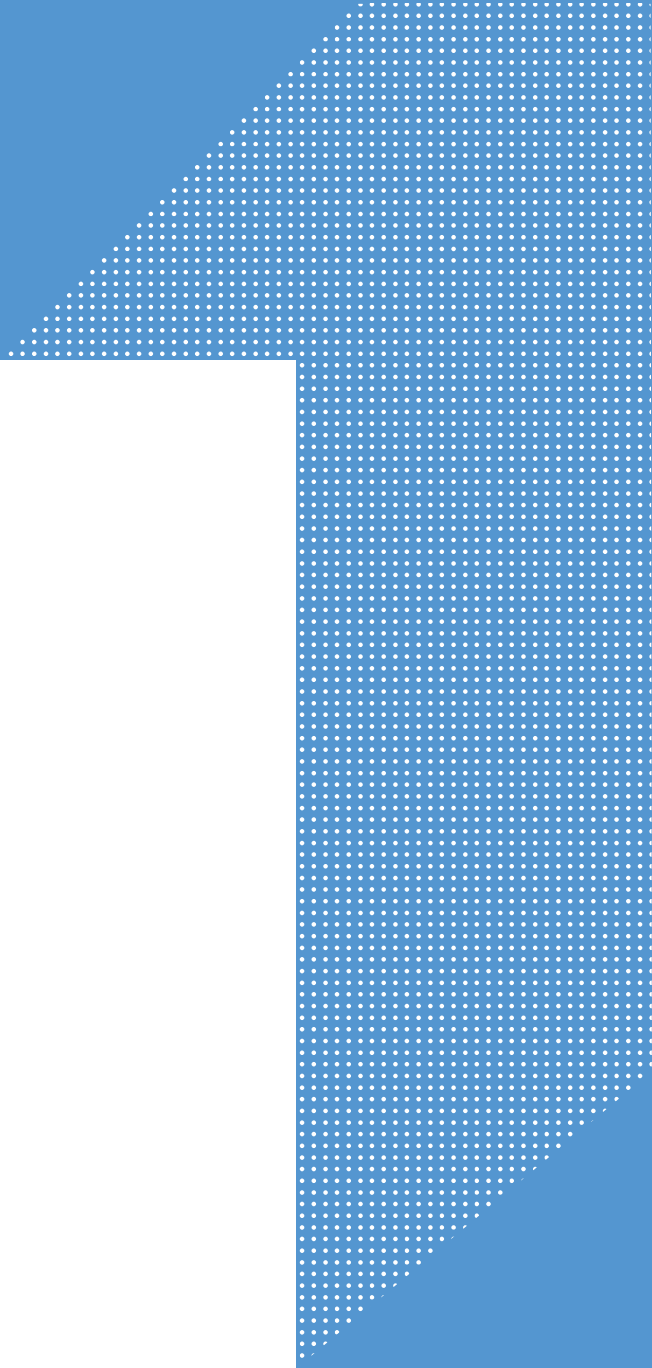
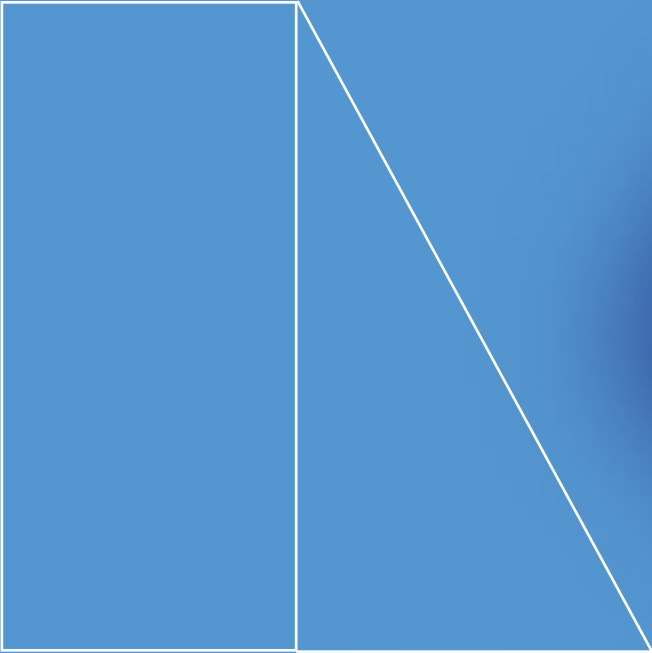
- **Cloisons acoustiques**
- **Large surfaces vitrées**



FRANCE / PESSAC 33

GRANITIC

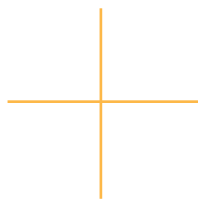




DES SOLUTIONS SUR MESURE

*pour la
logistique*

Logistique Multi-Niveaux :



Relever le défi de la pénurie de foncier

Baptisé Paris Air² Logistique, cet entrepôt se déploie sur deux niveaux. Le rez-de-chaussée a une hauteur sous poutre de 10,32 m et de 7 m pour le premier étage. Équipé de 85 bornes de chargement pour véhicules électriques, il bénéficie aussi de performances environnementales exemplaires, avec une certification BREEAM « Excellent ».

Les deux niveaux sont desservis par des cours accessibles aux camions, l'un au rez-de-chaussée avec 50 quais en double face traversant et 23 quais simples, face au premier étage.

SUPERFICIE

63 000 M²

PROJET

**Une plateforme
nouvelle génération**

ARCHITECTE

Archifactory

CERTIFICATION

BREEAM - Excellent

 **FRANCE / GENNEVILLIERS 92**

VAILOG (GROUPE SEGRO)



Raréfaction du foncier

Le premier centre logistique à deux étages en Allemagne

La raréfaction du foncier en Allemagne et la volonté de limiter l'artificialisation des sols, nous ont conduits vers le double choix de la réhabilitation et de la construction à étages, en partant d'une ancienne friche industrielle.

Ce projet, réalisé en partenariat avec FOUR PARX et AEW, a été rendu possible par l'installation de portes-plain-pied, et de quais niveleurs électrohydrauliques.

« Mach2 » est considéré comme le projet phare du secteur de l'immobilier logistique allemand ; il s'agit également de l'une des opérations de reconversion de friches industrielles les plus importantes.



ALLEMAGNE / HAMBURG-WILHELMSBURG

AEW - FOUR PARX



- 123 000 m² pour 14 cellules (7 sur chaque étage)
- 6 200 m² d'espaces de bureaux et de locaux sociaux
- Parking d'environ 300 places, ainsi qu'un parking à vélos couvert pouvant accueillir 312 vélos
- Une « ceinture verte » composée de plus de 71 000 plantes sur près d'un kilomètre tout du long de la façade

Le site est certifié « BREEAM-Very Good », pour sa prise en compte exemplaire des enjeux techniques du bâtiment, des aspects humains, de la biodiversité et de l'écomobilité.

SUPERFICIE

123 000 m²

ARCHITECTE

Ropertz & partner

PROJET

**Bâtiment logistique
à étages**

CERTIFICATION

BREEAM - Very Good



Logistique alimentaire multi-températures

L'automatisation au service de la performance

LOGISTIQUE

CATALOGUE 2024

📍 FRANCE / ROCHEFORT SUR NENON 39

ITM



Une plateforme multi-températures mécanisée ultra performante, permettant d'accueillir les dernières technologies de pointe, notamment en matière d'automatisation.

Le projet répond à des exigences constructives, énergétiques et RSE élevées, tout en prenant en compte un besoin de flexibilité et un calendrier serré. Notamment avec une plateforme mécanisée et une gestion des flux de marchandises, le stockage de produits multi-températures, un éclairage naturel en toiture et façade, ainsi qu'un réfectoire d'entreprise pour 200 personnes, valorisant le confort des salariés.

SUPERFICIE

73 500 M²
dont 2 900 m²
de bureaux

PROJET

**Plateforme logistique
alimentaire multi-
températures, mécanisée**

CERTIFICATION

HQE NF Bon

Haute technicité pour ce centre de conservation d'œuvres d'art

Le centre de conservation ARTS est le premier bâtiment intégralement conçu, imaginé et réalisé pour conserver des œuvres d'art sous atmosphère contrôlée, en hypoxie.

Entièrement modélisé en BIM, le bâtiment de 24 900 m² sur 3 étages, met à disposition des espaces de stockage, en utilisant des technologies novatrices pour assurer une protection ultra sécurisée des œuvres stockées.

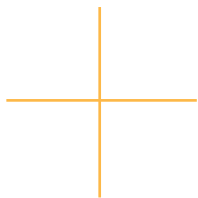
Nous avons remporté le Grand Prix SIMI 2020, catégorie Immobilier Logistique, pour le projet ARTS !



📍 FRANCE / LE BOURGET 93

ADP – ANDRÉ CHENUE





SUPERFICIE

24 900 M²

ARCHITECTE

GBL Architectes

PROJET

**Conception et réalisation d'un centre
de conservation d'œuvres d'art**

CERTIFICATION

**HQE – Niveau très bon, l'ensemble du
bâtiment répond aux meilleurs critères
environnementaux**



Un entrepôt de stockage certifié BREEAM-Very Good

Mountpark est le spécialiste des bâtiments XXL
Classe A sur des emplacements Premium en
termes de dessertes et de bassins d'emplois.

Des entrepôts qui se distinguent aussi par leur
qualité : 10 cellules de 10 000 m², stockage
spécifique pour produits dangereux, normes
sprinkler, rationalisation de la logistique...

Une opération majeure située près d'Orléans, de
103 500 m² dont 1 160 m² de bureaux.





📍 FRANCE / MEUNG SUR LOIRE 45

MOUNTPARK - GROUPE MOBIVIA

SUPERFICIE

103 500 M²

CERTIFICATION

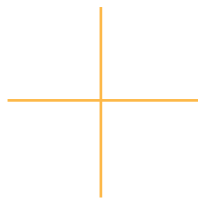
BREEAM - Very Good

PROJET

**Entrepôt de stockage
et de bureaux**

ARCHITECTE

GBL Architectes



Logistique :

Répondre aux nouveaux enjeux





DPD France, spécialiste du transfert de petits colis, nous a choisi pour la réalisation de son bâtiment industriel cross dock de 5 300 m². Le cahier des charges devait répondre aux besoins d'automatisation, d'efficacité et de productivité, tout en veillant à la sécurité des biens et des personnes, sans oublier la gestion des marchandises à valoriser.

Nous avons accompagné DPD France de la conception à la réalisation de son entrepôt de transit et de bureaux, en mettant en place une équipe dédiée, respectueuse de la qualité de la réalisation et des délais.

SUPERFICIE

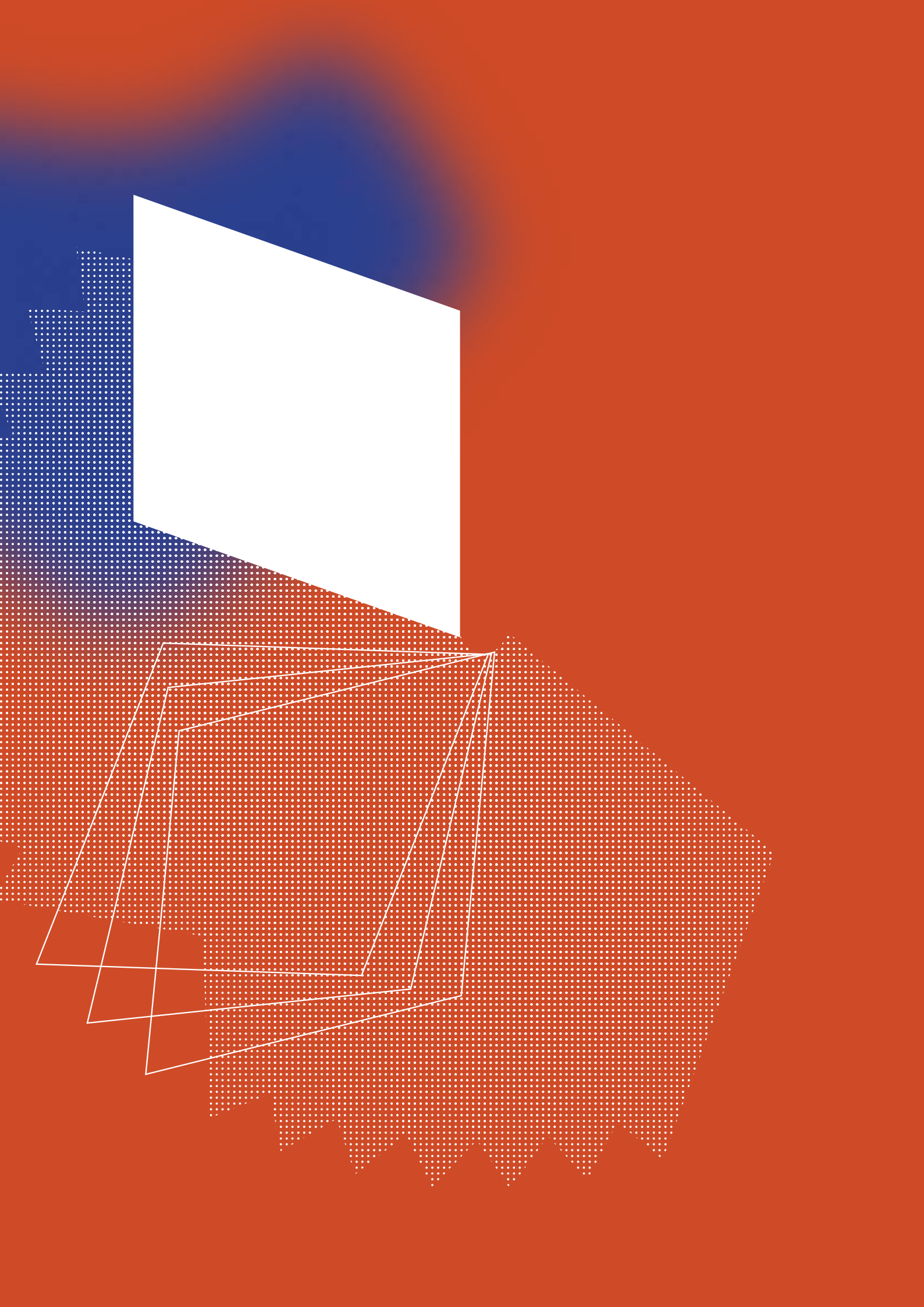
5 300 M²

ARCHITECTE

Cabinet Flamand

PROJET

**Construction d'un
bâtiment industriel client**



*Concevoir
& construire*

L'USINE DE DEMAIN



Maîtriser les procédés de fabrication propre

McPhy Energy se spécialise dans les systèmes de production et de distribution d'hydrogène bas-carbone avec pour objectif de réaliser une transition vers une production en série d'électrolyseurs de grande envergure.

Nous avons conçu un projet sur mesure pour McPhy Energy, couvrant une superficie de 22 000 m², dont 18 500 m² dédiés à la production.

Ce bâtiment complexe intègre une approche ambitieuse en matière de préservation de la biodiversité et de considérations environnementales. En plus d'une chaudière hybride gaz/hydrogène, et des panneaux photovoltaïques sur la majeure partie de la toiture, le projet inclut la création d'une prairie et de jardins potagers, contribuant à la formation d'une trame verte qui s'intègre au maillage écologique de la ZAC.

 FRANCE / BELFORT 90
MCPHY



JEAN-BAPTISTE LUCAS
MCPHY
CEO

La Gigafactory McPhy à Belfort est un projet structurant pour la croissance industrielle de notre groupe et pour la construction d'une filière hydrogène bas carbone en Europe. Nous avons trouvé en GSE un partenaire qui partage les mêmes valeurs humaines et de performance que McPhy. L'approche environnementale sur ce projet est parfaitement en phase avec nos attentes, que ce soit dans le choix des solutions techniques, des matériaux ou des entreprises qui travaillent sur le chantier. La fiabilité des engagements est également un point fort de ce partenariat, où chacun a à cœur de trouver les bonnes solutions quand c'est nécessaire.

SUPERFICIE

22 000 M²

ARCHITECTE

**Cabinet
Unanime**

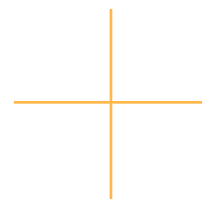
PROJET

**Une Gigafactory dédiée à la
fabrication d'électrolyseurs
d'hydrogène**

CERTIFICATION

**HQE Bâtiment Durable
Niveau Excellent**

Le BIM et la technique au service du bâtiment



Nous avons réalisé le nouvel ensemble immobilier du groupe Distillerie de la Tour. D'une surface totale de 15 000 m², il est composé de 7 chais ainsi que d'un bâtiment de bureaux. Plus de 200 000 hectolitres d'eau-de-vie pourront y être stockés.

Innovant sur le plan technique, conçu sous BIM, la réalisation a permis de maîtriser les règles ICPE et SEVESO, ainsi que de garantir l'inertie hygrométrique et thermique du bâtiment. L'aspect architectural a également été soigné pour l'une des plus grandes distilleries de la région de Cognac.

SUPERFICIE

15 200 M²

PROJET

Conception et réalisation d'un ensemble de chais et d'un bâtiment de bureaux

ARCHITECTE

DGA Architectes



FRANCE / MERPINS 16

DISTILLERIE DE LA TOUR

S'adapter à des process industriels spécifiques

Cette usine de 3 400 m² produit environ une tonne de farine d'insectes par jour.

Nous avons accompagné l'industrialisation du processus de fabrication, en permettant à YNSECT de passer d'une méthode manuelle d'élevage et de transformation, à un système industrialisé et robotisé à grande échelle.

Pour faire face à la chaleur produite par l'élevage des insectes, notamment des scarabées, il a fallu concevoir et installer un système de ventilation performant et ingénieux.

SUPERFICIE

3 400 M2

PROJET

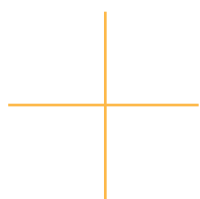
Un bâtiment pour l'élevage d'insectes

ARCHITECTE

Apside Architectes

📍 FRANCE / DOLE 39

YNSECT



Un train d'avance

le BIM pour une gestion
technique optimisée



FRANCE / ROMILLY-SUR-SEINE 10

SNCF

SUPERFICIE

VÉNISSIEUX

39 300 M²

CERTIFICATION

VÉNISSIEUX

HQE TRÈS BON

ROMILLY-SUR-SEINE

23 700 M²

ROMILLY-SUR-SEINE

HQE

PROJET

**L'usine 4.0 : Technicentres
et centres de maintenance
industrielle**

ARCHITECTE

Unanimes Architectes

Ces deux bâtiments s'inscrivent dans la démarche « atelier du futur » menée par SNCF pour ses centres de maintenance industrielle. Ils intègrent dans la conception de ces centres les dernières technologies BIM (Building Information Modeling) pour visualiser en temps réel le fonctionnement des bâtiments et avoir une gestion technique optimisée et rationalisée en termes de maintenance.

Nous avons proposé des réalisations contemporaines et optimisées : terrasses canopées pour les bureaux, grandes baies vitrées donnant sur les ateliers, espaces de travail ouverts et lumineux, favorables au travail collaboratif.



Du montage à la réalisation :

Accompagner de A à Z

SUPERFICIE

3 700 M²

PROJET

Un bâtiment à usage de bureaux,
de production et de logistique

ARCHITECTE

**AOTU Hugues
Leclercq**

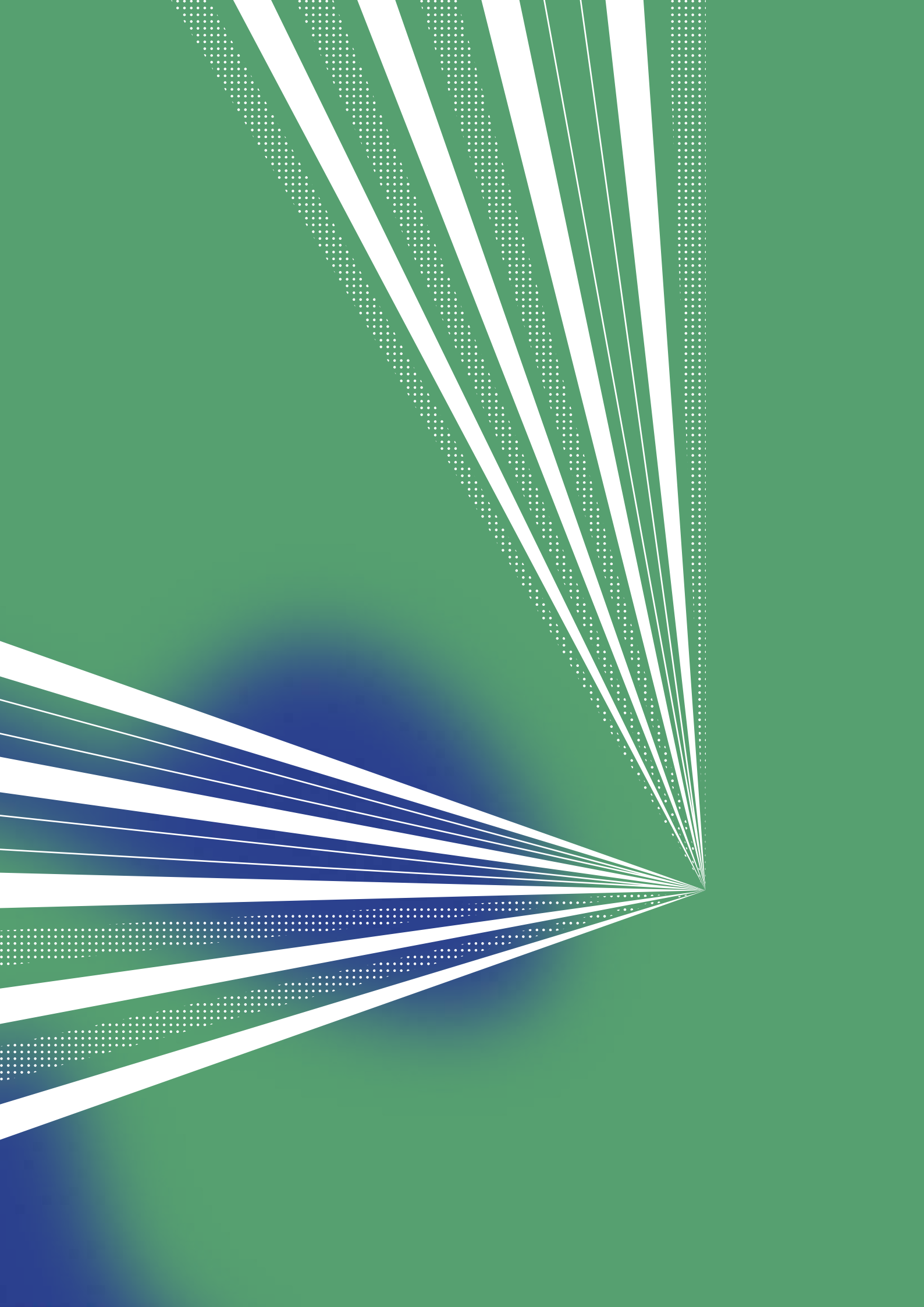


LEDGER

Cette start-up à croissance exponentielle (une des premières fintechs européennes développant, fabriquant et commercialisant des solutions de stockage de cryptomonnaie), souhaitait regrouper sur un seul et même site ses activités logistique, production et systèmes informatiques internes.

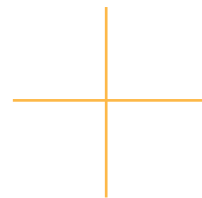
Nous avons accompagné l'entreprise dans l'élaboration du projet, le montage financier et la réalisation du bâtiment, qui suit un cahier des charges particulièrement exigeant quant aux notions de sécurité (biens et personnes), flexibilité et adaptabilité, tout en veillant à proposer des solutions de design mieux alignées avec l'identité et le nouveau positionnement de LEDGER.





*Penser
& déployer*

DES ENVIRON NEMENTS DE TRAVAIL



SUPERFICIE

10 000 m²

PROJET

**Un centre international
de formation**

ARCHITECTE

**Cyril Durand Behar
Architectes**

CERTIFICATIONS

**HQE aménagements
BREEAM - Very Good**



Penser aménagements et certifications,

pour améliorer le cadre de vie

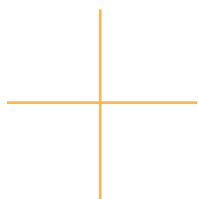
Ce campus comprend un espace d'accueil abritant des structures sportives, un learning center avec notamment un auditorium de 350 places et 500 m² de salles de réunions diverses, 60 chambres et le château historique entièrement rénové où l'on partage apéritifs, dîners et soirées. Ce campus sur le Domaine de la Voisine, s'inscrit dans une démarche HQE Aménagements et BREEAM « Very Good » que nous avons menée.

📍 **FRANCE / CLAIREFONTAINE 78**

PERNOD RICARD



Préserver un actif, en le valorisant



Ce parc d'activités de 4 300 m², à destination des TPE et PME, répond à un double enjeu : assurer le développement économique du territoire, tout en contenant l'étalement urbain par une optimisation du foncier, favorisant la préservation des terres agricoles.

Grâce à notre concept IDEA'PARK® nous avons proposé des espaces modulables, qui permettent de s'adapter dans la durée à la croissance des TPE et PME, et de rationaliser l'espace par la mutualisation de certaines zones fonctionnelles, favorisant l'échange et la synergie.

SUPERFICIE

4 300 M²

ARCHITECTE

APSIDE Architecture

PROJET

Parc d'activités IDEA'PARK® destiné aux TPE et PME



FRANCE / ORVAULT 44

ORVAULT





Une expérience retail au service de nos clients

Conception et réalisation du nouveau siège d'ICKO, leader français du matériel apicole, pour s'adapter aux mutations de l'entreprise (forte croissance, évolution du flux logistique et de la production).

Plus grand, mieux adapté et plus ergonomique, ce nouveau siège place les salariés et le bien-être au travail au centre de son organisation avec des espaces détente, une terrasse, un terrain de

pétanque ou encore une cafétéria.

Livré en 2021, le chantier a été réalisé en un temps record de 12 mois. Une attention particulière a été portée sur le design, notamment sur la partie tertiaire et les extérieurs.

Engagé dans une démarche de développement durable, le projet intègre une centrale photovoltaïque en toiture et sur ombrières.

SUPERFICIE

14 000 m²

ARCHITECTE

APSIDE Architecture

PROJET

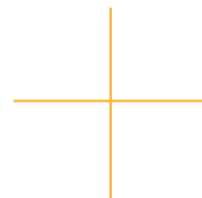
9 000 m² d'entrepôts de stockage, 3 000 m² d'ateliers de production, 1 000 m² de bureaux

CERTIFICATION

ICPE 1510

 **FRANCE / SAINT-PAUL-TROIS-CHÂTEAUX 26**

ICKO



Une architecture bien pensée

pour un cadre de travail soigné



La Boîte Immo, spécialiste du webmarketing, nous a confié la construction de son siège social, pour faire face à son augmentation d'activité. Nous avons mis en place une solution immobilière correspondant à ses enjeux économiques, fonctionnels et managériaux.

Imaginé comme une villa, le bâtiment de trois étages est en béton coulé sur place, avec un bassin de rétention enterré.

SUPERFICIE

1 800 M2

ARCHITECTE

**Frutoso Anthony
Architecte**

PROJET

**Construction
d'un siège social**



FRANCE / HYÈRES 83

LA BOÎTE IMMO

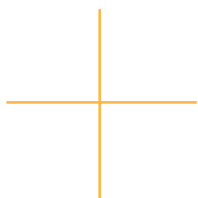
EuropaCorp La Joliette Cinéma multiplexe :

Confort et haut niveau de services

Nous avons assuré la réalisation de A à Z des travaux, depuis les terrassements et la dépollution du site jusqu'à la maîtrise d'œuvre d'exécution des équipements de sonorisation et de projection, des travaux d'agencement, des fauteuils des salles et mobiliers divers, ainsi que tous les équipements de signalétique.

Situé dans le quartier d'affaires La Joliette à Marseille, le complexe offre une expérience unique aux utilisateurs tant, par le design que par la qualité des prestations proposées.





SUPERFICIE

12 000 M²

ARCHITECTE

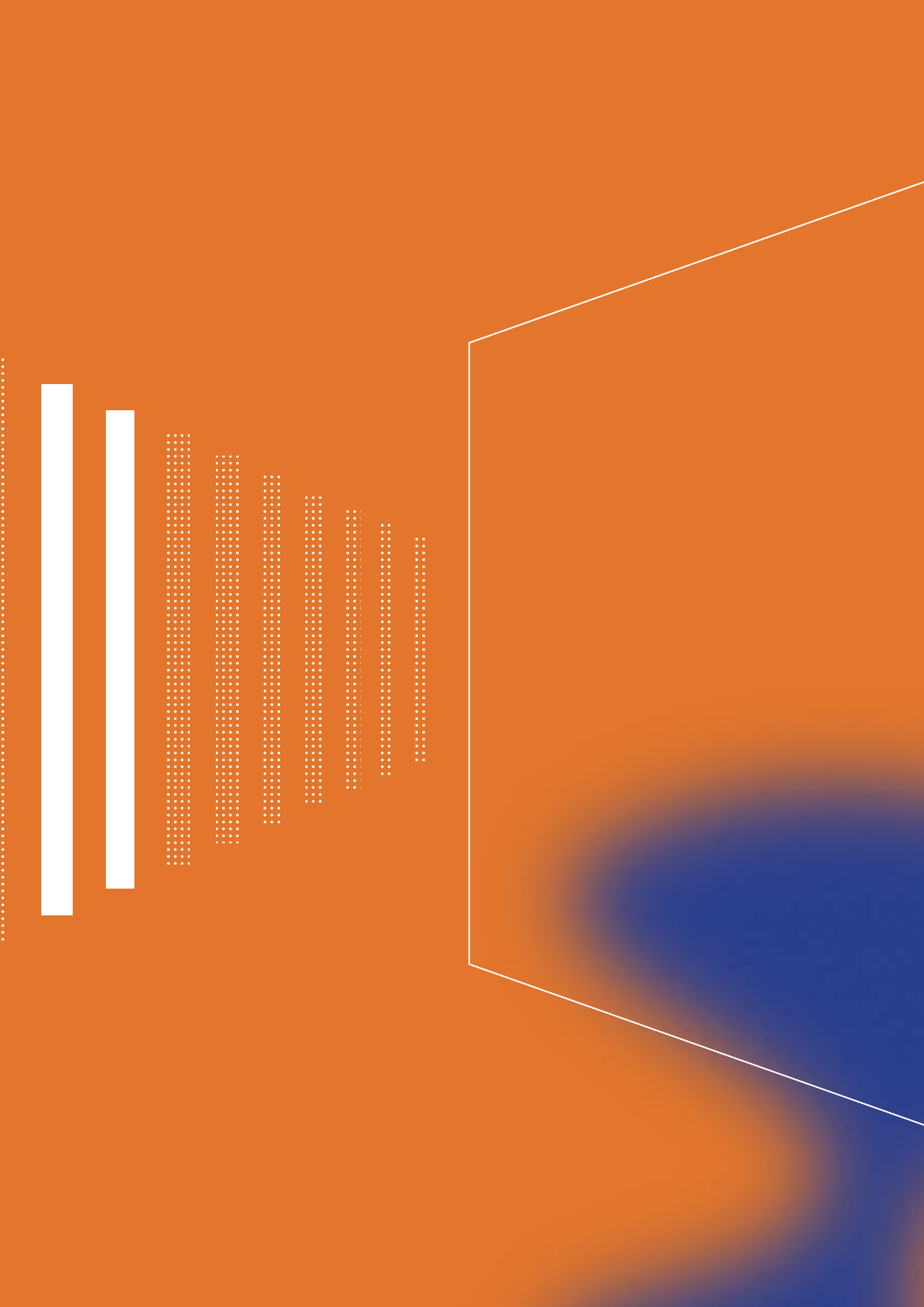
MAP Architecture

PROJET

**Un cinéma multiplexe
de 14 salles**

CERTIFICATION

BREEAM - Very Good



REPENSEZ LE STATION NEMENT

*dans la ville
d'aujourd'hui*

La démarche GSE-GOLDBECK :

Une solution optimale et fonctionnelle pour le stationnement

Nous avons construit pour le compte de Semmaris, un parking aérien destiné au marché international de Rungis : 445 places multi-usages (VUL, VL et zone VIP) sur 5 niveaux, localisé sur un terrain de seulement 2 300 m² en plein cœur du marché international.

Ce parking aérien est le premier à bénéficier du système constructif GSE-GOLDBECK : entièrement préfabriqués, tous les éléments sont construits en usine et assemblés sur place.

Cette méthode permet une optimisation des matériaux et une réduction de la consommation de matières premières tout en assurant un très bon suivi qualité, le tout en un timing de construction très court.

La démarche ajoute de nombreux avantages environnementaux : une façade en bois recyclé signée ABA Workshop, une ombrière de panneaux photovoltaïques en toiture. Et à la demande du client, nous avons étudié une solution locale de compensation du poids carbone de l'ouvrage.



FRANCE / CHEVILLY-LARUE 94

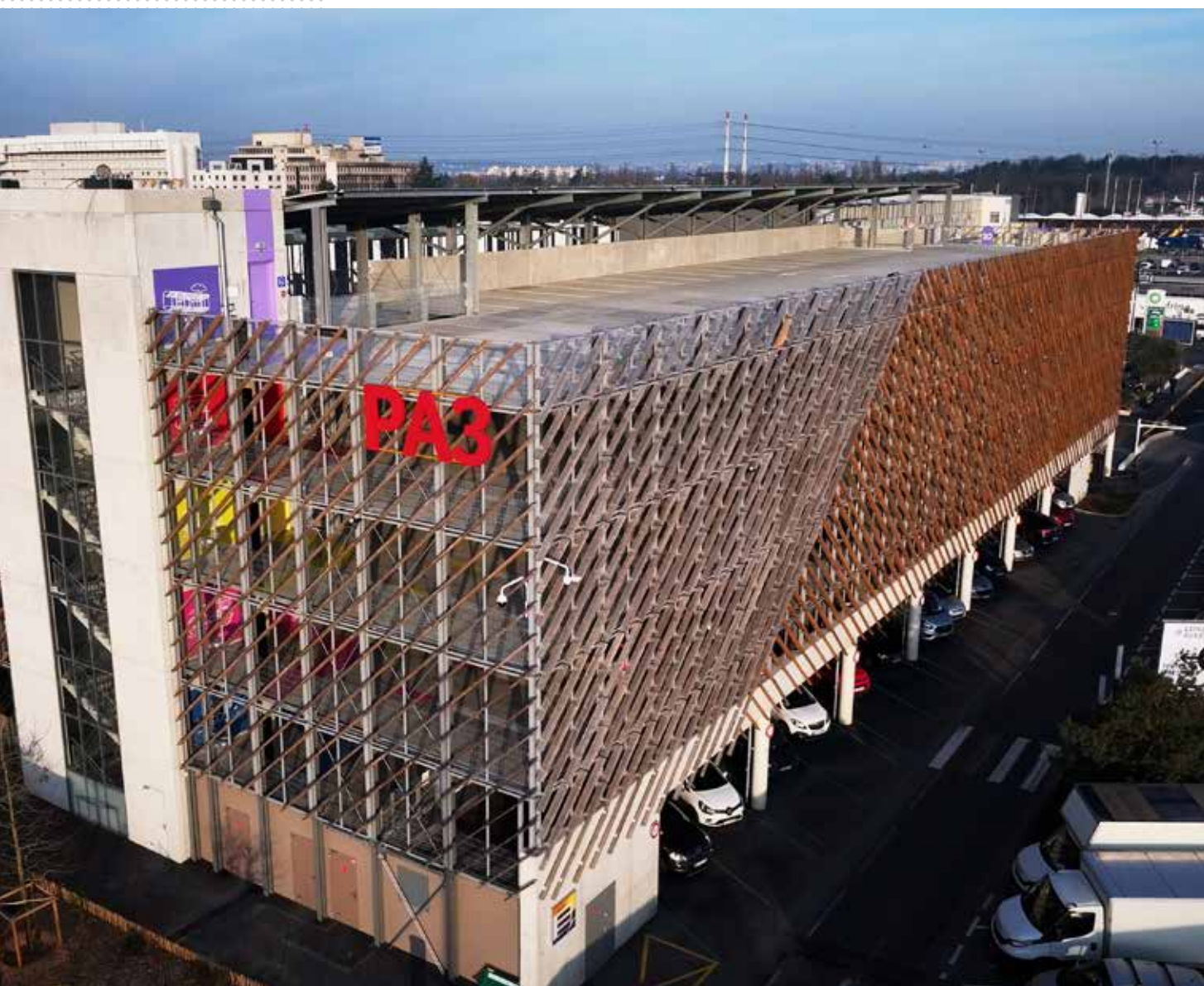
SEMMARIS

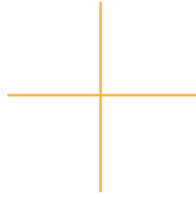
SUPERFICIE

11 500 M²

PROJET

Conception et réalisation d'un parking aérien intelligent de 445 places





Le parking au centre d'un maillage continu de circulations

Nous avons réalisé un parking silo de 1100 places sur 5 niveaux intégrant une démarche de développement durable sur le Parc d'Activités AMPeRIS à Pessac.

- Minimisation des déchets par la fabrication en usine des dalles et hyper structure, assemblées ensuite sur chantier.
- Création d'une centrale photovoltaïque de 500 KWc destinée à l'autoconsommation par les entreprises du Parc AMPeRIS, aménagements paysagers en façade et phytoremédiation des eaux pluviales et de voirie.
- Gestion des flux piétons sous forme d'agora, permettant un véritable espace de transition.
- L'ensemble du projet a été réalisé sous BIM (conception, réalisation, exploitation).

SUPERFICIE

6 000 M²

PROJET

**Conception et réalisation d'un parking silo
de 1 100 places sur 5 niveaux**

