



Interopérabilité

Connecteur comptable

- Export des écritures comptables
- Import des tiers
- Import des règlements fournisseurs

Connecteur SAV

- Interconnexion avec les logiciels de gestion des réserves (opérations, plans, marchés, clients)

Connecteur GED

- Lien avec les solutions de GED pour le stockage des documents associés aux opérations immobilières

Connecteur Foncier

- Lien avec les logiciels de prospection foncière

Connecteur CRM et portail clients

- Lien avec les solutions de commercialisation et de portail client (grille de prix, dossiers clients, appels de fonds, TMA...)

Connecteur import des factures et situations

- Lien avec les logiciels de dématérialisation des factures et situations de travaux

Connecteur Reporting

- Mise à disposition des données métiers pour les logiciels de Business Intelligence

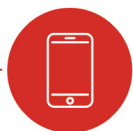


Plus de
300 promoteurs
nous font déjà confiance



Siège social

58 rue de Prony
75017 Paris



Numéro de téléphone

04 26 67 10 14



En ligne

contact@salviadeveloppement.com
www.salviadeveloppement.fr

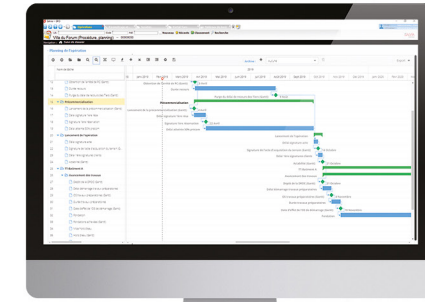


SALVIA PILOTAGE OPÉRATIONS PROMOTEURS

Le pilotage opérationnel & financier
de vos opérations immobilières

Salvia Pilotage Opérations PROMOTEURS

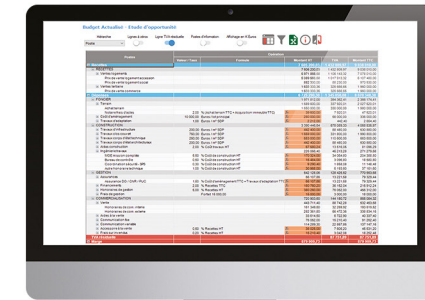
au cœur de votre métier et connecté avec votre système d'information



Planning

Dossier de l'opération

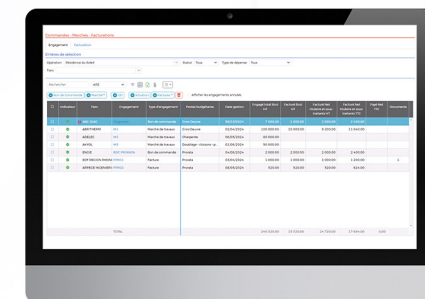
- Descriptif de l'opération, des tranches travaux et des tranches commerciales
- Paramétrage de procédures pour un suivi complet de l'opération (qui, quoi, quand)
- Suivi d'un planning avec son chemin critique, en lien avec les aspects opérationnels, techniques et financiers (trésorerie, appels de fonds...)
- Gestion des acteurs internes et externes (responsable de programme, commune, architecte...)
- Gestion du foncier : parcelles, propriétaires et suivi de l'acquisition



Budget

Budget

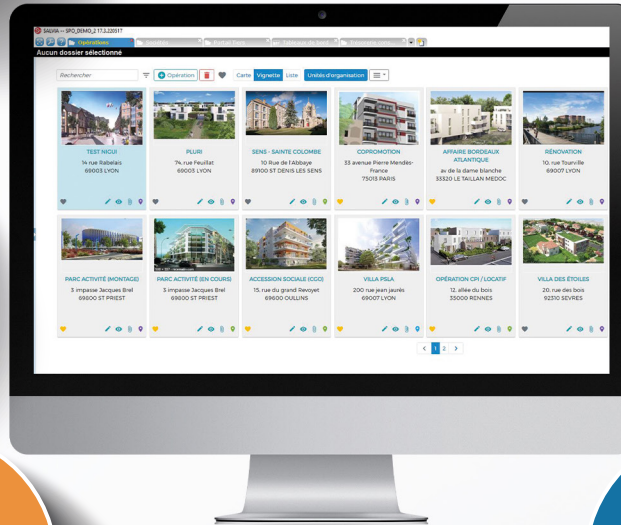
- Création de bilans modèles avec structure budgétaire et formules de calcul personnalisées
- Budgets par opération, tranches travaux, tranches commerciales
- Budgets d'étude, d'engagement et actualisation selon le déroulement de l'opération
- Suivi de la marge, des écarts, de l'engagé, du facturé et du réglé
- Gestion de la TVA sur marge (lotissement, marchand de biens...)
- Gestion de la TVA non récupérable (rénovation...)



Liste des marchés
et bons de commandes

Gestion des dépenses

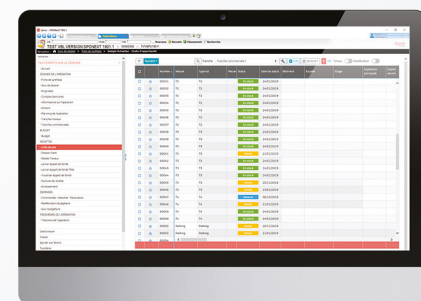
- Gestion et suivi des fournisseurs
- Émission des bons de commande et enregistrement des factures
- Marchés (de travaux, de prestations) avenants, sous-traitants, cautions, délégations de paiement, co-traitants, calcul des situations
- Circuit de validation des factures et situations
- Chaîne de paiements fournisseurs (Bon à payer, campagne de règlements, fichiers de virements au format SEPA)



Page d'accueil

Administration des ventes

- Gestion des types de commercialisation (VEFA, CPI, AMO, clé en main, PSLA et BRS...)
- Grilles de prix de vente
- Options, réservations, désistements, ventes, résolutions, livraisons
- Travaux modificatifs acquéreurs et utilisateurs
- Gestion des appels de fonds et des encaissements
- Intégration des aides à la vente et des honoraires de commercialisation
- Bons de commande et factures clients
- PSLA : du quittance des redevances à la levée d'option



Grille de prix

Salvia Pilotage Opérations PROMOTEURS

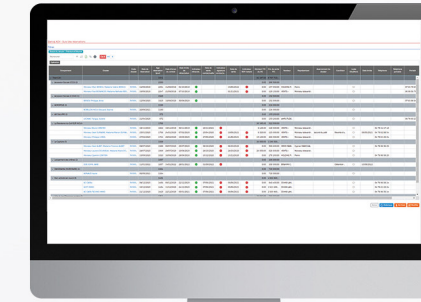
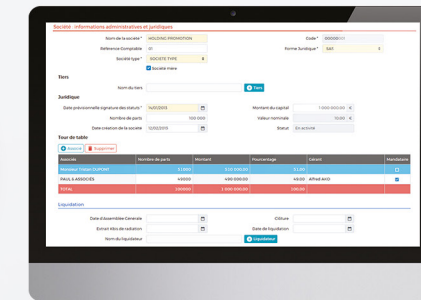


Tableau de bord



Fiche Société

Pilotage

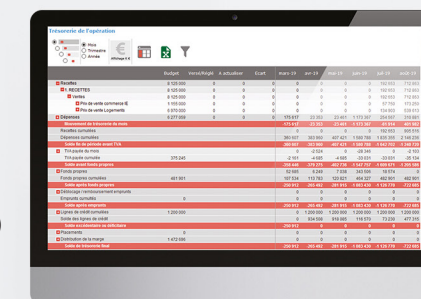
- Générateur d'états intégré
- Suivi de l'activité opérationnelle, technique, commerciale et financière
- Trésorerie et marge consolidées
- États multi-opérations, multi-sociétés
- États comparatifs (budgets, plannings...)
- Projection des marges et honoraires

Juridique et comptable

- Paramétrage des schémas d'écritures et génération des écritures comptables
- Association des supports juridiques
- Gestion des associés
- Gestion et refacturation des frais d'étude
- Arrêtés comptables à l'achèvement et/ou à l'avancement
- Calcul du portage financier
- Prise de participations et gestion de la copromotion

Trésorerie

- Ventilation des recettes et dépenses
- Génération de la trésorerie prévisionnelle
- Financement de l'opération (fonds propres, concours bancaires)
- Calcul des frais financiers
- Actualisation en fonction du réel payé et encaissé
- Calculs d'indicateurs : Pic de trésorerie, TRI, % fonds propres/CA, marge/fonds propres
- Position bancaire



Plan de trésorerie

Vos bénéfices



Maîtrisez la marge et la trésorerie de vos opérations



Historisez et comparez l'ensemble de vos données, de l'étude de faisabilité à la clôture de votre opération



Pilotez vos résultats multi-opérations, multi-sociétés



Partagez l'information avec l'ensemble des acteurs d'une opération



Soyez alerté des actions à réaliser sur vos opérations