



oteis

GREEN & DIGITAL
ENGINEERING

CONCEVONS
UN AVENIR
DURABLE

CONSEIL & INGÉNIERIE

BÂTIMENT - EAU & AMÉNAGEMENT - INFRASTRUCTURES - INDUSTRIE

www.oteis.fr



GROUPE FRANÇAIS INDÉPENDANT
DE CONSEIL ET INGÉNIERIE DU BÂTIMENT,
DE L'EAU & AMÉNAGEMENT,
DES INFRASTRUCTURES
ET DE L'INDUSTRIE

CRÉÉE EN 2015, OTEIS EST UNE MARQUE
JEUNE MAIS SON HISTOIRE REPOSE SUR
PLUSIEURS DÉCENNIES DE SAVOIR-FAIRE

> PROXIMITÉ

+800

COLLABORATEURS

vous offrant une expertise enrichie sur les plans technique,
digital et environnemental par une innovation active et
proche de vos attentes

10

ANNÉES

d'expérience en moyenne
par collaborateur

30

AGENCES

en France, à Monaco et en
Belgique, au plus près de
vos projets

80

MILLIONS D'EUROS

de chiffre d'affaires
et une solidité
financière forte
pour accompagner
vos projets
dans la durée

> EXPERTISE

"LA TECHNIQUE ÉVIDEMMENT... MAIS BIEN PLUS, AU SERVICE DE L'HUMAIN"

Rafi Kouyoumdjian
PDG OTEIS



_ NOTRE MISSION

**CO-CONCEVOIR,
LIVRER, EXPLOITER
DES OUVRAGES ÉVOLUTIFS**

adaptables aux changements
climatiques, sociétaux, géopolitiques,
ancrés dans leurs territoires

**ÊTRE LEADER
DE LA RÉNOVATION**

innovant et proposant pour
transformer, sublimer, optimiser
les ouvrages, leurs usages et
leurs performances ;
vers une économie plus **circulaire**

**DISRUPTER AVEC
L'INTELLIGENCE ARTIFICIELLE**

nos modes de production
en intégrant les
outils IA au service de l'humain

_ NOS VALEURS

5 valeurs piliers animent nos équipes au quotidien et alimentent la confiance de nos clients. Elle guident notre comportement comme nos réflexions d'entreprise et d'employeur.

SIMPLIFIER

Aller à l'essentiel.
Éliminer le superflu pour
gagner en efficacité.
Communiquer avec
clarté et bienveillance.



ENTREPRENDRE

Oser prendre des initiatives
pour grandir par l'action.
Proposer des solutions
et poser sa pierre
à l'édifice collectif.



S'ENGAGER

S'investir pleinement.
Tenir ses engagements
pour créer la confiance
et faire la différence.



L'EXCELLENCE

Viser juste pour offrir qualité
et performance en réalisant
des projets novateurs
toujours plus ambitieux.



LE RÉSULTAT

Finaliser et être fier du
résultat pour donner du sens
à nos réalisations et créer de
la valeur.



_ NOTRE AMBITION GREEN & DIGITAL

Face aux enjeux des **villes et territoires durables**, Oteis se positionne Green & Digital pour concevoir des ouvrages toujours plus performants, innovants et résilients.

MATRIciel

NOS EXPERTS ENVIRONNEMENT

Notre pôle MATRIciel rassemble nos expertises et savoir-faire engagés dans les domaines de l'environnement pour **concevoir, réaliser et exploiter des ouvrages de manière vertueuse et responsable.**

LE NUMÉRIQUE « DE BOUT EN BOUT »

Oteis a digitalisé ses processus : gestion administrative, méthodes de travail, supports de production... Notre programme BIMInside structure tous nos projets avec une **démarche BIM intégrée.**



OTEISLAB, CATALYSEUR DE L'INNOVATION

Lancé en 2020, OteisLAB est notre **Pôle R&D Innovation (RDI)**. Notre objectif : **construire des synergies** entre les capacités d'innovation de nos équipes et celles de nos clients et partenaires.



OTEIS, ENTREPRISE ENGAGÉE RSE

Sensible à l'impact environnemental de ses activités, de sa performance et du bien-être de ses équipes, Oteis s'investit dans une **démarche RSE donnant du sens à ses valeurs et à ses ambitions.** Chaque année, le groupe fait évaluer ses performances par l'agence de notation indépendante **EcoVadis.**





GREEN & DIGITAL
ENGINEERING

_ NOS SAVOIR-FAIRE

Avec son approche
“Green & Digital”
et ses équipes
pluridisciplinaires,
Oteis propose
une offre globale et
vous accompagne à
chaque étape de vos
projets d'ouvrages,
neufs ou réhabilités :

PROGRAMMATION

CONCEPTION

CONSTRUCTION

EXPLOITATION

PERFORMANCE

RÉNOVATION

CONSEIL
ASSISTANCE À MAÎTRISE
D'OUVRAGE

AMO
ÉQUIPEMENTS PUBLICS
EXPERTISE SANTÉ



URBANISME
UrbaConseil

REAL ESTATE
ADVISORY



ÉCONOMIE
DE PROJET



PROCESS
INDUSTRIEL



GÉNIE CIVIL
OUVRAGES D'ART



TRAITEMENT
DE L'EAU



AMÉNAGEMENT
URBAIN



INGENIERIE
MARITIME



STRUCTURE



CVC
PLOMBERIE



ENVELOPPE
FACADES



ÉLECTRICITÉ
CFO/CFA



RÉNOVATION
ÉNERGÉTIQUE



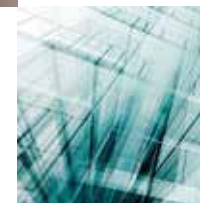
ENVIRONNEMENT



VRD



BIM
SYNTHÈSE



ACOUSTIQUE



INGÉNIERIE
MAÎTRISE D'ŒUVRE
Conception & Exécution

INTÉGRER L'HUMAIN RAISONNER BAS CARBONE S'INSCRIRE AVEC RÉSILIENCE

MATRIciel

_ GREEN ENGINEERING

Notre expertise environnementale,

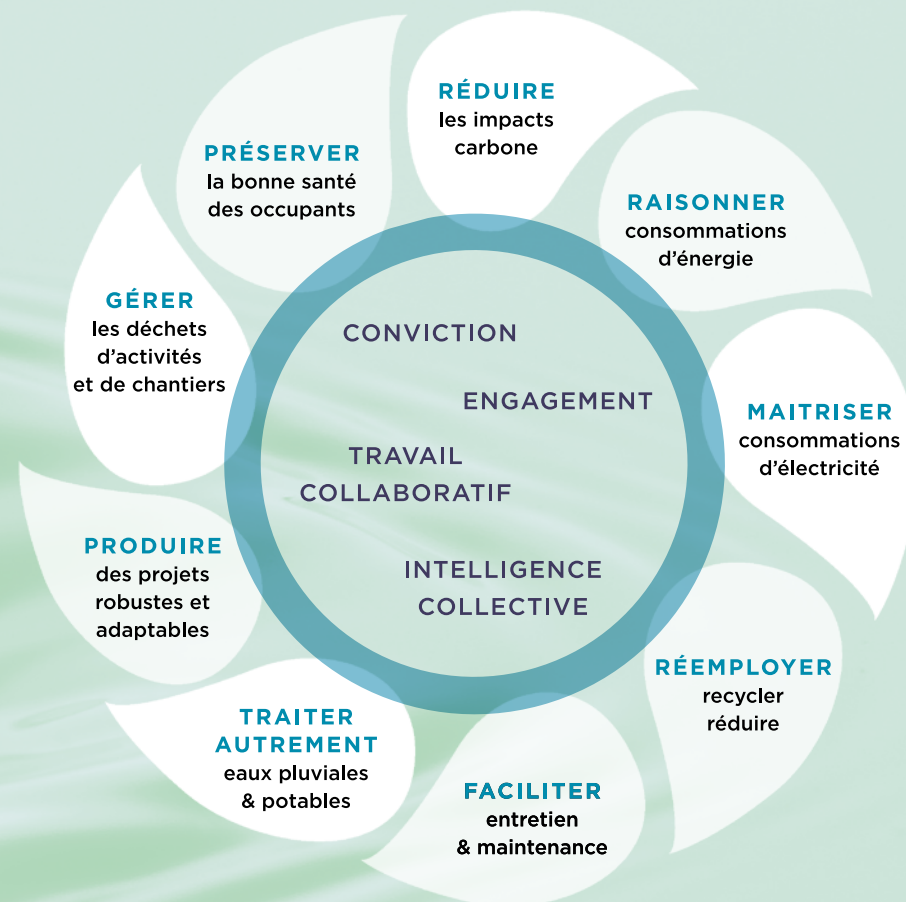
associée à l'ensemble de nos savoir-faire techniques, est mobilisée dès les 1^{ères} phases de conception de votre projet pour valoriser tout son potentiel.

Facteur clé de succès, nous l'adressons à toutes les échelles urbaines et bâtimentaires.

Efficacité énergétique - Bas carbone - Économie circulaire & Réemploi

Eaux pluviales & Biodiversité - Mobilités - Îlots de chaleur urbains

Qualité d'air - Confort & bonne Santé des occupants...



Oteis vous accompagne
pour la certification
de vos projets





_ NOS RÉFÉRENCES

Elles sont le reflet de nos compétences et la garantie de notre capacité à mener des projets d'envergure pour différentes typologies d'ouvrages et des secteurs variés : santé, enseignement, justice, défense, industrie, tertiaire.



▲ CONSERVATOIRE À RAYONNEMENT RÉGIONAL RENNES (35)

TETRARC ARCHITECTES

Nouvel équipement culturel pour la **Ville de Rennes** avec la construction du Conservatoire à Rayonnement Régional regroupant les activités Danse-Musique-Théâtre, l'auditorium, le Pont Supérieur et l'administration. Un bâtiment de 5000 m² très performant sur le plan énergétique (500 m² de panneaux photovoltaïques, BEPOS niveau 3).

Mission Oteis : Ingénierie Structure, Thermique et Fluides, CSSI, Synthèse d'exécution 3D, DET, OPC, BIM Management

► **ÎLOT PASTEUR**
PRINCIPAUTÉ DE MONACO
 CHRISTIAN CURAU, CCA &
 FRANÇOIS LALLEMAND, SQUARE ARCHITECTE

Pour la **Direction des Travaux Publics de Monaco**, réalisation d'un projet urbain multifonctions de 119 000 m² situé sur les terrains de l'ancienne voie ferrée. Sur 250 m de long et 40 m de large, l'Îlot Pasteur recevra le nouveau collège, l'espace Léo Ferré, une salle de répétitions danse & musique, la médiathèque, un immeuble de bureaux, un parking public en sous-sol, les centres de tri postal et de transfert des déchets.

Mission Oteis : Maîtrise d'œuvre et suivi de travaux
 Terrassements, Soutènement, Fondations,
 Structure (béton et métal) et Façades



© CCA / SQUARE ARCHITECTE



© BONNET & TEISSIER ARCHITECTES

◀ **STATION DE TRAITEMENT DES EAUX USÉES
 DE SAINT CHELY D'APCHER (48)**
 BONNET & TEISSIER ARCHITECTES

Pour la **Commune de Saint Chély d'Apcher**, réhabilitation et réaménagement de la station d'épuration d'une capacité de 8000 EH. Pour tenir compte du climat montagnard, la station est entièrement intégrée dans un bâtiment.

Mission Oteis : Ingénierie Hydraulique : Étude d'inondabilité, Dossier Loi sur l'Eau, Maîtrise d'œuvre complète (conception et exécution)

OPÉRATION CAMPUS MONTPELLIER ► LEARNING CENTER ATRIUM (34)

SCAU, Architecte mandataire
& COSTE ARCHITECTURES

Pour l'Université Paul-Valéry-Montpellier 3, réalisation du learning Center ATRIUM au cœur du campus. Un nouveau lieu de vie de 15 000 m² qui hébergera plusieurs services de l'université, une cafétéria, une bibliothèque et un auditorium.

Mission Oteis : Ingénierie Structure, Fluides, Électricité, SSI, Synthèse, Coût Exploitation-Maintenance



© SCAU ARCHITECTURE (MANDATAIRE),
COSTE ARCHITECTURES (ASSOCIÉ) - IMAGE INUI



© LATECOÈRE - ARNAUD SPANI

◀ AMO FACILITY MANAGEMENT SUR 7 SITES FRANÇAIS

Pour l'équipementier aéronautique **Latécoère**, spécialiste des Aérostructures et Systèmes d'Interconnexion, Assistance à Maîtrise d'Ouvrage pour la mise en place d'un marché de Facility Management (FM) de 7 sites tertiaires et industriels français (61 400 m²).

Mission Oteis : Audit organisationnel, Rédaction du cahier des charges, Analyse des offres, Déploiement du contrat et des prestations. Passation et suivi sur la 1^{ère} année du premier contrat FM.

NOUVEAU PÔLE MPR DU CHU ► DE NANTES (44) ATELIER DES LOGES

Pour le **Centre Hospitalier Universitaire de Nantes**, reconstruction en site occupé du Pôle de Médecine Physique et Réadaptation (MPR) d'une surface de 23 400 m².

Mission Oteis : Ingénierie Structure, VRD, Fluides, Électricité, VDI dont Hypervision, Synthèse d'exécution



◀ RUE SAINT SABIN - SIÈGE DE BLABLACAR PARIS (75) STUDIO VINCENT ESCHALIER

Pour **6^{ème} Sens Immobilier**, démolition-reconstruction de 5 000 m² de bureaux à usages responsables pour accueillir le siège de BlaBlaCar. Un chantier "bas carbone" réalisé avec des matériaux durables et plus de 75% de déchets revalorisés. Ce bâtiment bénéficie notamment d'une façade sur rue entièrement vitrée en verre bombé (conçue sous ATEx) et d'un rooftop végétalisé.

Mission Oteis : Ingénierie Structure, VRD, Fluides, Électricité, CSSI, Façades et Maîtrise d'œuvre d'Exécution



NOUVEL HÔPITAL DE TARBES-LOURDES (65) ▶

ARCHIPELAGO, Architecte mandataire
& TLR ARCHITECTURE,
CAMBORDE ARCHITECTES

Pour le **Centre Hospitalier de Bigorre**, construction du nouvel hôpital général implanté sur un site remarquable à Lanne. Avec 454 lits et places, l'établissement de 65 000 m² intégrera, entre autres, l'ensemble des activités Médecine Chirurgie Obstétrique (MCO) en court séjour de Tarbes et de Lourdes.

Mission Oteis : Ingénierie Structure, VRD, Hydraulique, Fluides, Gaz médicaux, Électricité, CSSI, Pneumatique léger, Biomédical, e-Hospital, Synthèse, Conseil en Exploitation-Maintenance et Coût global.



© ATELIER DU PONT ARCHITECTES

© ARCHIPELAGO / TLR ARCHITECTURE / CAMBORDE ARCHITECTES
PERSPECTIVE DRAWFIELD



◀ PALAIS DE JUSTICE DE MEAUX (77) ATELIER DU PONT ARCHITECTES

Porté par l'**Agence Publique pour l'Immobilier de la Justice (APIJ)**, projet de Restructuration et Extension du Palais de Justice de Meaux (15 230 m²). Une opération visant à adapter le bâtiment aux évolutions de l'exercice de la Justice en regroupant le tribunal judiciaire et le conseil des prud'hommes sur un site unique.

Mission Oteis : Ingénierie Structure, Fluides, Électricité, CSSI, Conseil en Exploitation-Maintenance.

CENTRE HOSPITALIER UNIVERSITAIRE DE CAEN (14)

AIA LIFE DESIGNERS ►

Reconstruction du Centre Hospitalier Universitaire de Caen :
Plateaux médicotechniques, Hébergements, Plateaux d'activités
externes, Logistiques médicales (pharmacie, laboratoires...),
hôtelières et techniques et Institut de la personne âgée.
Un projet d'une surface de 135 600 m²
regroupant 1 350 lits et places.

Mission Oteis Partners (AMO - Expertise Santé) :

Programmation Fonctionnelle et Technique
Assistance à Maîtrise d'Ouvrage jusqu'au parfait achèvement



◀ INSTITUT MINES-TELECOM (IMT) CAMPUS PARIS-SACLAY (91)

GRAFTON ARCHITECTS, Architecte mandataire
& VIGNEU ZILIO ARCHITECTES

Pour l'**Institut Mines-Télécom, Télécom ParisTech et Télécom Sud Paris**, construction d'un bâtiment d'enseignement supérieur et de recherche de 46 200 m² sur le pôle scientifique et technologique de Paris-Saclay.
Une opération réalisée en lots séparés et conduite en BIM
Conception, Exécution, DOE.

Mission Oteis : Ingénierie Structure, Fluides, SSI,
BIM Management, Direction de chantier
avec nos partenaires architectes

BUREAUX "LE SOLFÉRINO" ► ZAC EURORENNES (35) PARC ARCHITECTES

Porté par **ADIM Ouest**, filiale de Développement Immobilier de VINCI Construction, réalisation d'un ensemble immobilier de 8 niveaux (6 850 m²) à haute performance énergétique (niveau RE2020) : conception bioclimatique, toiture photovoltaïque, ventilation naturelle, diffusion de chaleur par dalles actives et emploi de matériaux biosourcés. Cet immeuble, qui s'inscrit dans la durée, est totalement réversible et peut se transformer en logements sans compromis sur la qualité d'usage.

Mission Oteis : Maîtrise d'œuvre Fluides, performance énergétique, STD, FAE, BREEAM Assessor.



© GROUPE BERKEM

© PHOTO : SCHNEPP RENOU - PARC ARCHITECTES -
MAÎTRE D'OUVRAGE : ADIM OUEST

◀ USINE DE PRODUCTION D'EXTRACTION VÉGÉTALE - GARDONNE (24) GROUPE BERKEM

Projet d'Assistance à Maîtrise d'Ouvrage pour la déconstruction et la reconstruction d'un atelier, dans le cadre de l'extension de l'usine et de l'augmentation de sa capacité de production. L'opération inclut l'accompagnement au dépôt du Dossier de Demande d'Autorisation d'Exploiter (DDAE) et la coordination des démarches réglementaires associées.

Mission Falco-Oteis (Industrie) : Consultation pour l'étude d'impact et l'étude de dangers, Rédaction du dossier DAE, Élaboration des pièces justificatives, Réalisation d'un APS pour la budgétisation, d'un APD et la modélisation 3D du projet, ainsi que du suivi de chantier.



ZONE D'AMENAGEMENT ENOVA, COMMUNE DE LABÈGE (31) DEVILLERS & ASSOCIÉS

Mission de maîtrise d'œuvre urbaine sur plus de 200 ha. Projet de requalification et d'aménagement des espaces publics sur le territoire de Labège, intégrant la revitalisation et une desserte renforcée du parc d'activités avec des nouvelles lignes de métro Tisséo, la valorisation du centre historique, la mise en place de connexions douces et une meilleure intégration métropolitaine.

Mission Oteis : Etudes urbaines, Etudes Environnementales et Développement Durable, Plan Guide, MOE Complète, Espaces Publics (VRD/Hydraulique/Environnement)



LIAISON PIÉTONNE DE CROLLES / BRIGNOUD (38) SMMAG

Création d'une liaison douce entre la gare de Brignoud et la zone industrielle de Crolles, incluant la réalisation d'un bowstring de franchissement de l'A41, de deux estacades d'accès de 90 mètres chacune et du franchissement d'une zone humide. La pose de la charpente métallique sera réalisée lors d'une opération coup de poing nécessitant une coordination technique fine et une maîtrise rigoureuse des délais.

Mission IOA-Oteis (Infrastructures & Ouvrages d'Art) : AVP, PRO, ACT, VISA, DET, AOR-OPC et plusieurs missions complémentaires

_ UN MAILLAGE TERRITORIAL FORT

MÉTROPOLE

AIX-EN-PROVENCE, ANNECY, ANGLET,
BORDEAUX, BREST, CHAMBÉRY,
CLERMONT-FERRAND, DIJON,
GRENOBLE, LA ROCHELLE,
LE MANS, LILLE, LIMOGES,
LYON, METZ, MONTPELLIER, NANTES,
NICE, PARIS, PERPIGNAN, RENNES,
ROUEN, STRASBOURG, TOULOUSE

OUTRE-MER

LA RÉUNION, MAYOTTE
GUADELOUPE, MARTINIQUE

EUROPE

MONACO
BRUXELLES, LOUVAIN-LA-NEUVE





NOS CLIENTS PARTENAIRES
SONT DES ACTEURS PUBLICS ET PRIVÉS
QUI PARTAGENT NOTRE ENGAGEMENT
POUR UNE INGÉNIERIE
RESPONSABLE ET PERFORMANTE

FORTS D'UN SAVOIR-FAIRE RECONNU ET D'UNE
VOLONTÉ DE TRANSFORMER DURABLEMENT
LES TERRITOIRES, ILS S'INSCRIVENT DANS
UNE DYNAMIQUE DE PROGRÈS, AU SERVICE DE
PROJETS UTILES, SOBRES ET INTELLIGENTS

+60

ANNÉES

D'EXPERTISES*

+4000

RÉFÉRENCES

*1956 : création SECHAUD BOSSUYT | 1973 : SUDEQUIP | 1976 : BEFS | 1987 : ISATEG
Et nos autres marques historiques : Becet, Etco, Façades 2000, HAH, ITF, ATEC,
UrbaConseil, Socetem

+2500

CLIENTS

ILS NOUS FONT CONFIANCE...

AÉROPORTS DE PARIS • AGILE • AIRBUS • AIX MARSEILLE PROVENCE MÉTROPOLE • AKEN ÉCOSYSTÈMES • ALTAREA
COGEDIM • AMUNDI • APIJ (AGENCE PUBLIQUE POUR L'IMMOBILIER DE LA JUSTICE) • ARCELORMITTAL • ASSISTANCE
PUBLIQUE - HÔPITAUX DE MARSEILLE • ASSISTANCE PUBLIQUE - HÔPITAUX DE PARIS • AUBERT&DUVAL • AXA •
BLÉDINA • BNP PARIBAS • BOUYGUES • CCI PARIS ILE-DE-FRANCE • CH D'ANTIBES • CH BRETAGNE ATLANTIQUE •
CH DE MAYOTTE • CH DE BAYONNE • CH DE BLOIS • CH DU MANS • CH DE MARTIGUES • CH DE MONTFERMEIL •
CH DE MORLAIX • CH DE QUIMPER • CH DE VANNES • CH DE VILLEFRANCHE-SUR-SAÔNE • CH DE VOIRON • CHD
VENDÉE • CENTRE HOSPITALIER PRINCESSE GRACE - MONACO • CHU DE BREST • CHU DE CAEN • CHU DE CLERMONT-
FERRAND • CHU DE MONTPELLIER • CHU DE NANTES • CHU DE NICE • CHU ORLÉANS • CHU POINTE-À-PITRE • CHU
DE POITIERS • CHU DE RENNES • CHU DE TOULOUSE • CINOR (COMMUNAUTÉ INTERCOMMUNALE NORD RÉUNION)
• CNRS • COMITÉ INTERPROFESSIONNEL DU VIN DE CHAMPAGNE • CONTINENTAL • CRÉDIT AGRICOLE • DALKIA •
DISNEYLAND PARIS • EIFFAGE • ENGIE • ESSEC • FIBRE EXCELLENCE • GAZELENERGIE • GENERAL ELECTRIC • GRTGAZ
• GROUPAMA • GALERIES LAFAYETTE • GROUPE BPCE • HERMÈS • ICADE • INSTITUT DE RECHERCHES SERVIER •
INSTITUT MINES-TÉLÉCOM • KAUFMAN & BROAD • KLÉPIERRE • LA MUTUELLE GÉNÉRALE • LA POSTE IMMOBILIER
• LEGRAND • LOUIS VUITTON • MATMUT • MEL (MÉTROPOLE EUROPÉENNE DE LILLE) • MÉTROPOLE DU MANS •
MINISTÈRE DE L'ÉDUCATION NATIONALE • MINISTÈRE DE LA DÉFENSE • NEXITY • OPPIC • OPPIDEA • ORANGE • PANZANI
• PINAULT COLLECTION • PRINCIPAUTÉ DE MONACO • RATP • RÉGION BRETAGNE • RÉGION ÎLE-DE-FRANCE • RÉGION
OCCITANIE • RÉGION PAYS DE LA LOIRE • SAFRAN • SAICA • SAINT-GOBAIN • SCOR • SEMBREIZH • SEM PARISEINE
• SERVIER • SOCIÉTÉ DU GRAND PARIS • SICOVAL • SNCF • SOCIÉTÉ DES BAINS DE MER • SYLVAMO • TERREAL •
WIENERBERGER • TISSÉO COLLECTIVITÉS • UNESCO • VALRHONA • VEOLIA • VILLE DE RENNES • VINCI • VIVALTO SANTÉ...





SIÈGE SOCIAL

Immeuble ALPHA, 15-17 Rue Raoul Nordling, 92270 Bois-Colombes

Tel. : +33 (0)1 56 69 19 40 • Email : contact@oteis.fr

www.oteis.fr



Institut Mines-Télécom, Campus Paris Saclay (91) | Grafton Architects & Vigneu Zilio | © Dennis Gilbert / VIEW