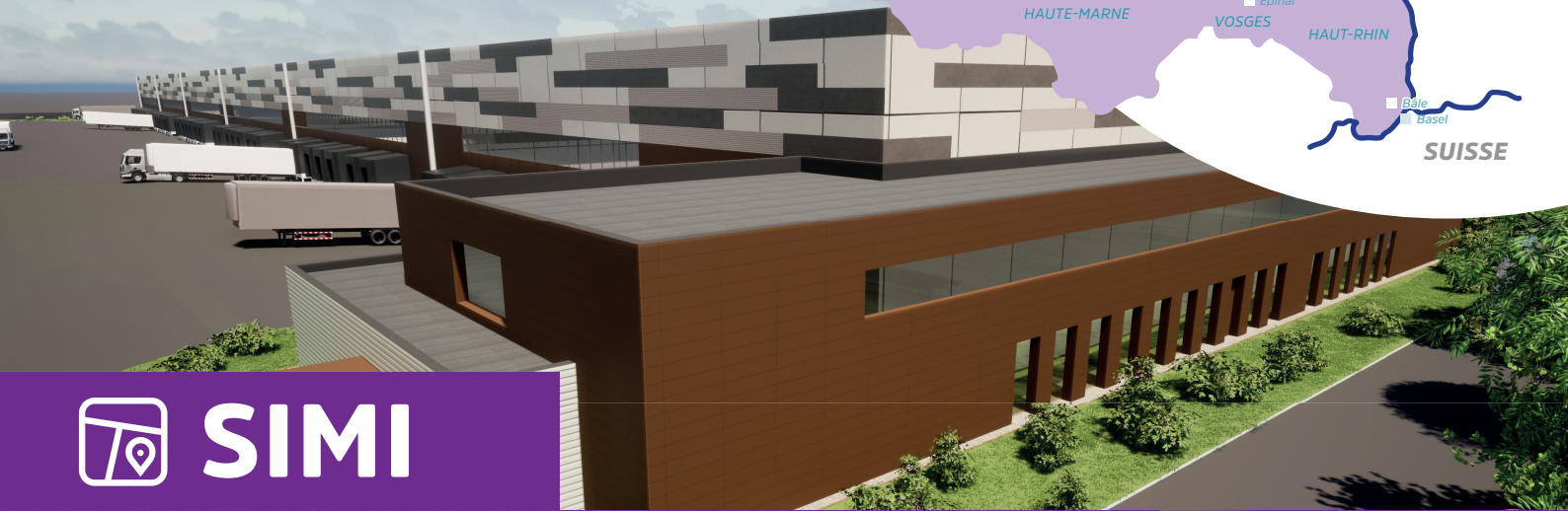


DES OUTILS D'ACCOMPAGNEMENT DU DEVELOPPEMENT ECONOMIQUE



SIMI

MOSL

Vous créez votre entreprise, la Moselle dispose de l'environnement idéal ! :

- une position géographique privilégiée et stratégique, proche de l'Allemagne, du Luxembourg et de la Belgique,
- des infrastructures de transport multimodal : réseau autoroutier, aéroports, transports fluvial et ferroviaire etc.,
- des disponibilités foncières et immobilières de qualité à des prix compétitifs

- un environnement industriel international : 450 sociétés étrangères employant plus de 50 000 salariés,
- des filières économiques de pointe,
- une main d'œuvre qualifiée et multilingue,
- des formations haut de gamme et transfrontalières.

4 « sites industriels clés en main » disponibles à court terme



**E LOG'IN 4
THONVILLE**



**MOSL PARC NORD
ILLANGE-BERTRANGE**



La présence de plusieurs sites industriels clés en main en Moselle constitue un réel avantage pour accueillir dans des délais rapides et maîtrisés de nouvelles implantations industrielles.

**EUROPÔLE
SARREGUEMINES**



**PLATEFORME CHEMESIS
CARLING / SAINT-AVOLD**

DES BATIMENTS ET PEPINIERS D'ENTREPRISES HIGH TECH

Espace de travail et de coworking
dédié aux travailleurs frontaliers à Thionville-Yutz



Pépinière d'entreprises transfrontalière
EURODEV CENTER - Forbach



DEUX PLATEFORMES LOGISTIQUES À VENIR :

↑ TREMERY : 36 000 m² (disponible fin 1^{er} trimestre 2024)

↓ METZ AEROPORT : 35 000 m² (disponible fin 2023)



La Turbine, incubateur générateur et
d'innovations en Moselle-Est : 300 m²
d'espaces individuels et collectifs équipés



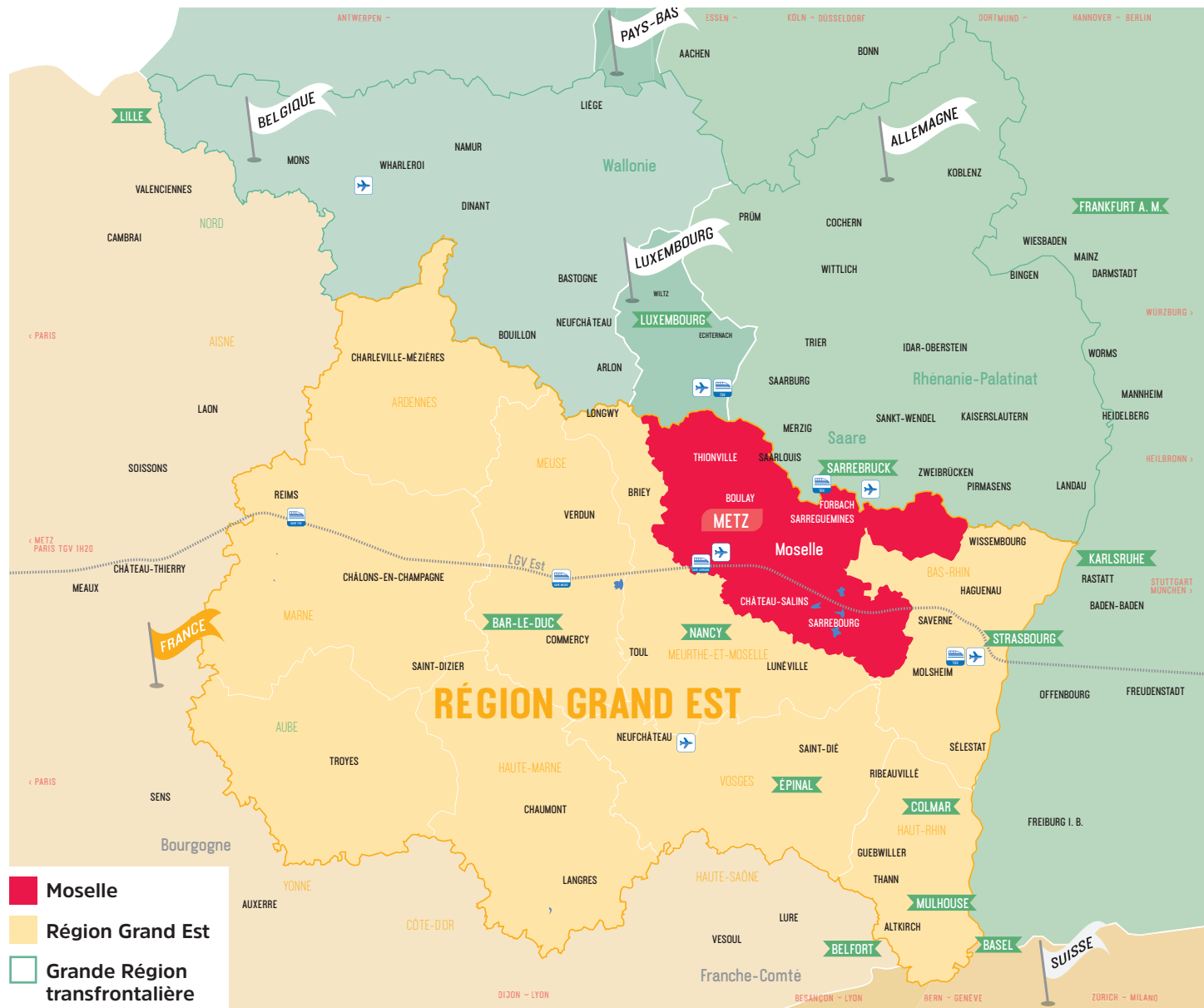
Hôtel d'entreprises et communautaire du Warndt à Creutzwald



LA MOSELLE

AU COEUR DE LA REGION GRAND EST

GRANDE REGION EUROPEENNE



> Une localisation transfrontalière unique (FR/DE/BE/LU)

> Des flux importants de travailleurs et de consommateurs transfrontaliers sur un espace économique dynamique



Population totale
14 849 434 hab.



Superficie de
99 288 Km²



2 capitales EU
Strasbourg & Luxembourg