

A woman with her hair in a bun, wearing a white lace shawl over a dark t-shirt, is pointing her right hand towards a cityscape at sunset. The background shows a mix of greenery and buildings under a warm, orange-hued sky. The image is overlaid with a semi-transparent blue filter.

Dossier de presse 2023



**IMAGINER
CONCEVOIR
CONCRÉTISER**
un futur durable



🗨️ 2023, un moment charnière pour Egis

Entreprise très actuelle et en même temps tournée vers l'avenir, Egis sait vivre et évoluer avec son époque. Pourvoyeuse de solutions techniques dans un monde en pleine transformation, elle est une entreprise qui s'engage avec conviction là où on a le plus besoin d'elle et de son expertise : la transition écologique et énergétique, bien sûr, puisqu'Egis compte parmi les leaders mondiaux de l'ingénierie verte, la future reconstruction de l'Ukraine, alors que le pays est déjà lourdement sinistré par un conflit qui s'éternise, mais aussi les grands événements sportifs en tant que supporteur officiel des Jeux Olympiques et Paralympiques de 2024.

Nous attendons beaucoup de 2023. Notre groupe se prépare depuis de longues années pour être au rendez-vous de sa plus grande ambition, à savoir figurer au top 10 des majors mondiaux de l'ingénierie de la construction à horizon 2026. Nous faisons tout pour cela : nouvel actionnaire majoritaire (Tikehau Capital), nouvelle organisation et nouvelles parts de marché gagnées grâce à une dynamique forte d'acquisitions. Nous sommes aujourd'hui à mi-chemin de notre stratégie d'entreprise, *Impact The future*, lancée en 2020. A nous de saisir au vol toutes les opportunités que ne manquera pas d'offrir 2023 et de faire de cette année véritablement charnière, la rampe de lancement vers un destin à notre portée.



sommaire

- 01. 2023, le Moment Egis**
02. A propos de notre Groupe
03. Marchés et services
04. Impact the Future, stratégie du Groupe
05. Un futur durable, numérique et innovant
06. Approche éthique, tolérance zéro
07. Décryptage, chiffres clés 2022
08. Faits marquants 2020-2022
09. Management

01.

↓
**2023 :
le moment
Egis**





Notre raison d'être

RÉUSSIR L'ALLIANCE ENTRE L'AMÉLIORATION
DE LA QUALITÉ DE VIE DES POPULATIONS,
LE DÉVELOPPEMENT ÉCONOMIQUE ET SOCIAL DES TERRITOIRES
ET LA DÉCARBONATION MASSIVE
POUR RÉPONDRE À L'IMPÉRATIF DE LA NEUTRALITÉ CARBONE EN 2050.

Au soutien de l'Ukraine



20 ans de présence

Plus de **160** collaborateurs

8 nouveaux projets signés par nos équipes en 2022



Un soutien sans faille auprès de nos collaborateurs, en cohérence avec les valeurs d'Egis

- Relocalisation des collaborateurs et de leur famille en Roumanie et Pologne
- Maintien de leur activité professionnelle
- Création d'un fond de soutien et mise en place d'actions de solidarité



Egis participe à la reconstruction du pays

- Le gouvernement ukrainien a choisi **Egis, Dassault Systèmes et B4** pour mobiliser leur expertise et leur expérience, afin de reconstruire les zones urbaines endommagées par l'invasion, dans la région de Tchernihiv. Un projet pilote que le Groupe souhaite étendre aux autres régions.
- 2 contrats avec le PNUD (Programme des Nations Unies pour le Développement) pour la supervision technique du déblaiement dans la région de Kiev
- 5 contrats pour la reconstruction d'ouvrages d'art.

Partenaire du plus grand événement sportif mondial



Fier d'être supporteur officiel des Jeux Olympiques et Paralympiques de 2024

Dans le cadre de ce partenariat, nos équipes accompagnent le Comité d'organisation des Jeux Olympiques et Paralympiques de Paris 2024 dans :

- La programmation,
- La conception
- Le suivi de réalisation
- La mise en service des différents sites utilisés



Sponsoring de la team Egis :

- **Romane Dicko**, Judokate - Championne du monde et d'Europe de Judo
- **Hélène Noesmoen**, Championne du monde et d'Europe de planche à voile IQ Foil
- **Florian Jouanny**, Triple médaillé handbike aux Jeux Paralympiques de Tokyo
- **Lucas Mazur**, Double médaillé parabadminton aux Jeux Paralympiques de Tokyo

Une transformation au service des ambitions d'Egis



→ UN ACTIONNAIRE A NOS CÔTES

Pour soutenir et apporter à Egis des ressources complémentaires pour accélérer la croissance de l'entreprise et réaliser l'ambition du plan stratégique Impact the future



→ UN PROJET DE TRANSFORMATION

Egis a entrepris en 2022 un important travail d'introspection et de transformation, baptisé Together. Près de 500 initiatives sont menées afin d'optimiser nos différents foyers de création de valeur : performances commerciale et opérationnelle, performance numérique et informatique, conduite du changement...

Cette transformation est devenue une partie intégrante de la stratégie et de la culture du Groupe.



→ UNE REFONTE DE NOTRE ORGANISATION

Pour simplifier les interfaces organisationnelles, maintenir une dynamique forte et générer des synergies de clients, de marchés et d'équipes.

3 Business lines

Transport & Territoires

Energie & Villes durables

Conseil & Exploitation

4 Régions

France

Amériques & Pacifique

Moyen-Orient & Asie du Sud

Europe – Afrique

Notre croissance externe en 2022

8 acquisitions
en 2022

DANS LES SECTEURS STRATÉGIQUES

BÂTIMENT – MOBILITÉ – INGÉNIERIE – CONSEIL –
EXPLOITATION ET MAINTENANCE



**En France, Royaume-Uni,
Moyen-Orient, Colombie,
Etats-Unis, Pays-Bas,
Canada, Inde**



1900
collaborateurs



166 M€
CA

Effet année pleine
des sociétés



+19 M€
EBITDA

Notre croissance externe en 2022

Renforcer notre présence au Moyen-Orient



«C'est un grand jour pour Egis ! L'intégration de WME au sein de notre groupe ouvre la voie à de nombreuses opportunités de croissance et vient enrichir notre offre de services sur les marchés clés du Moyen-Orient et de l'Inde, conformément à notre stratégie globale visant à renforcer notre présence internationale. Au nom d'Egis, je souhaite la bienvenue aux collaborateurs WME qui nous rejoignent ! »

Laurent Germain,
Directeur général Egis



« Egis et Wagner Biro partagent un véritable engagement à travailler en collaboration avec nos clients pour réaliser des projets de pointe. Ensemble, nous allons développer des solutions encore plus créatives et complètes qui établissent de nouvelles normes d'excellence dans une multitude de domaines, y compris la construction de ponts, l'ingénierie des structures, l'ingénierie marine et côtière, les projets d'infrastructure et les services de maintenance, nous sommes enthousiasmés par l'avenir. »

Ferdinand Brand,
PDG de Wagner Biro

Notre croissance externe en 2022

Renforcer l'expertise du Groupe dans le secteur de l'Architecture



« Basé à San Francisco, SB Architects a étendu son leadership dans les domaines de l'hôtellerie, du résidentiel et de l'utilisation mixte dans trente pays et sur quatre continents. Cette acquisition fait écho à l'ambition stratégique d'Egis d'établir une ligne de cabinets d'architecture leaders à travers le monde, dans des secteurs critiques de l'environnement bâti. »

Thomas Salvant

Directeur exécutif Energie & Villes durables



« Weston Williamson + Partners vient renforcer nos équipes britanniques, en pleine croissance, pour répondre aux ambitions de nos clients en matière d'infrastructure de transport, d'aménagement du territoire, tout en favorisant un développement durable »

Claire Davies

Directrice générale Royaume-Uni, Egis

Zoom sur les acquisitions de 2022

Pour acquérir de nouvelles compétences

Nebu Transport Services
Pays-Bas, Europe



Payc
Colombie



AG Concept
France



Nord Signal SAS
France

NordSignal SAS

Une politique active d'acquisitions

20 acquisitions

en deux ans
(2021 et 2022)

**224 M€
CA**



Effet année pleine
des sociétés

**3600
collaborateurs**



**Depuis 2023,
3 nouvelles sociétés ont
rejoint le Groupe**



Australie



France



Emirats Arabes Unis



Roumanie
Pologne



Arabie saoudite

Répartition de l'activité de nos acquisitions depuis 2021



18 %

**EXPLOITATION ET
MAINTENANCE**

2 sociétés

Conseil, solutions d'ingénierie clé en main et services de maintenance

64%
**ENERGIE & VILLES
DURABLES**



2 sociétés

*Architecture / Ingénierie du Bâtiment
/ Efficacité énergétique*

18 %

TRANSPORTS ET TERRITOIRES

6 sociétés

*Transport urbain/ signalisation ferroviaire/
Management de projets*



02.

sommaire

01. 2023, le Moment Egis
02. **A propos de notre Groupe**
03. Marchés et services
04. Impact the Future, stratégie du Groupe
05. Un futur durable, numérique et innovant
06. Approche éthique, tolérance zéro
07. Décryptage, chiffres clés 2022
08. Faits marquants 2020-2022
09. Management

à propos d'Egis

IMAGINER
CONCEVOIR
CONCRÉTISER
un futur durable

Egis est un acteur international du conseil, de l'ingénierie de la construction et des services à la mobilité.

Nous concevons et exploitons des infrastructures et bâtiments intelligents qui répondent aux défis liés à l'urgence climatique et permettent un aménagement du territoire plus équilibré, durable et résilient.

Présent dans 120 pays, Egis met l'expertise de ses 16 000 collaborateurs au service de ses clients et développe des innovations de pointe à la portée de tous les projets. Par la diversité de ses domaines d'intervention, le Groupe est un acteur clé de l'organisation collective de la société et du cadre de vie des citoyens dans le monde entier.

Chiffres clés

1,48 Md€ 

CHIFFRE D'AFFAIRES 2022

79%
Conseil et
ingénierie



21%
Exploitation
et services à la mobilité



65%
à **L'INTERNATIONNAL**

CA 2022 

Transports



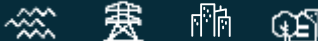
62%



Bâtiment
Aménagement
& Énergie



38%



176 M€
EBITDA



48 M€

RÉSULTAT NET
PART DU GROUPE 2022

Chiffres clés



16 000

COLLABORATEURS
DANS LE MONDE



74 % Conseil et ingénierie



26 % Exploitation et services à la
mobilité

28

SOCIÉTÉS D'EXPLOITATION ROUTIÈRE



20

AÉROPORTS

43

PARKINGS URBAINS EN FRANCE



1^{er}

INGÉNIERISTE FRANÇAIS



8^{ème}

SUR LE MARCHÉ DES TRANSPORTS



21^{ème}

**CLASSEMENT
INTERNATIONNAL ENR DES
SOCIÉTÉS D'INGÉNIERIE**

notre actionnariat

26%
Cadres Partenaires
et salariés



40%
Tikehau Capital

34%
Caisse des Dépôts

nos valeurs

UNE ENTREPRISE



HUMAINE

Développer les parcours
et les compétences
de nos collaborateurs



RESPONSABLE

Intégrer des enjeux
de durabilité et d'éthique
dans nos projets
et vers nos parties prenantes



CRÉATIVE

Mener une politique
volontariste d'innovation
pour relever les défis
de demain

sommaire

01. 2023, le Moment Egis
02. A propos de notre Groupe
03. **Marchés et services**
04. Impact the Future, stratégie du Groupe
05. Un futur durable, numérique et innovant
06. Approche éthique, tolérance zéro
07. Décryptage, chiffres clés 2022
08. Faits marquants 2022
09. Management

03.



Marchés et services

notre offre globale

VILLE DURABLE



TRANSPORTS



EAU & ÉNERGIE



DES DOMAINES D'ACTIVITÉ APPUYÉS PAR DES EXPERTISES TRANSVERSALES

ARCHITECTURE – ENVIRONNEMENT – MOBILITÉ ET SYSTÈMES – GÉOTECHNIQUE & STRUCTURES COMPLEXES – NUMÉRIQUE

sur toute la chaîne de valeur des projets



CONSEIL



ARCHITECTURE



INGÉNIERIE

**MONTAGE
DE PROJETS**



**EXPLOITATION
ET MAINTENANCE**



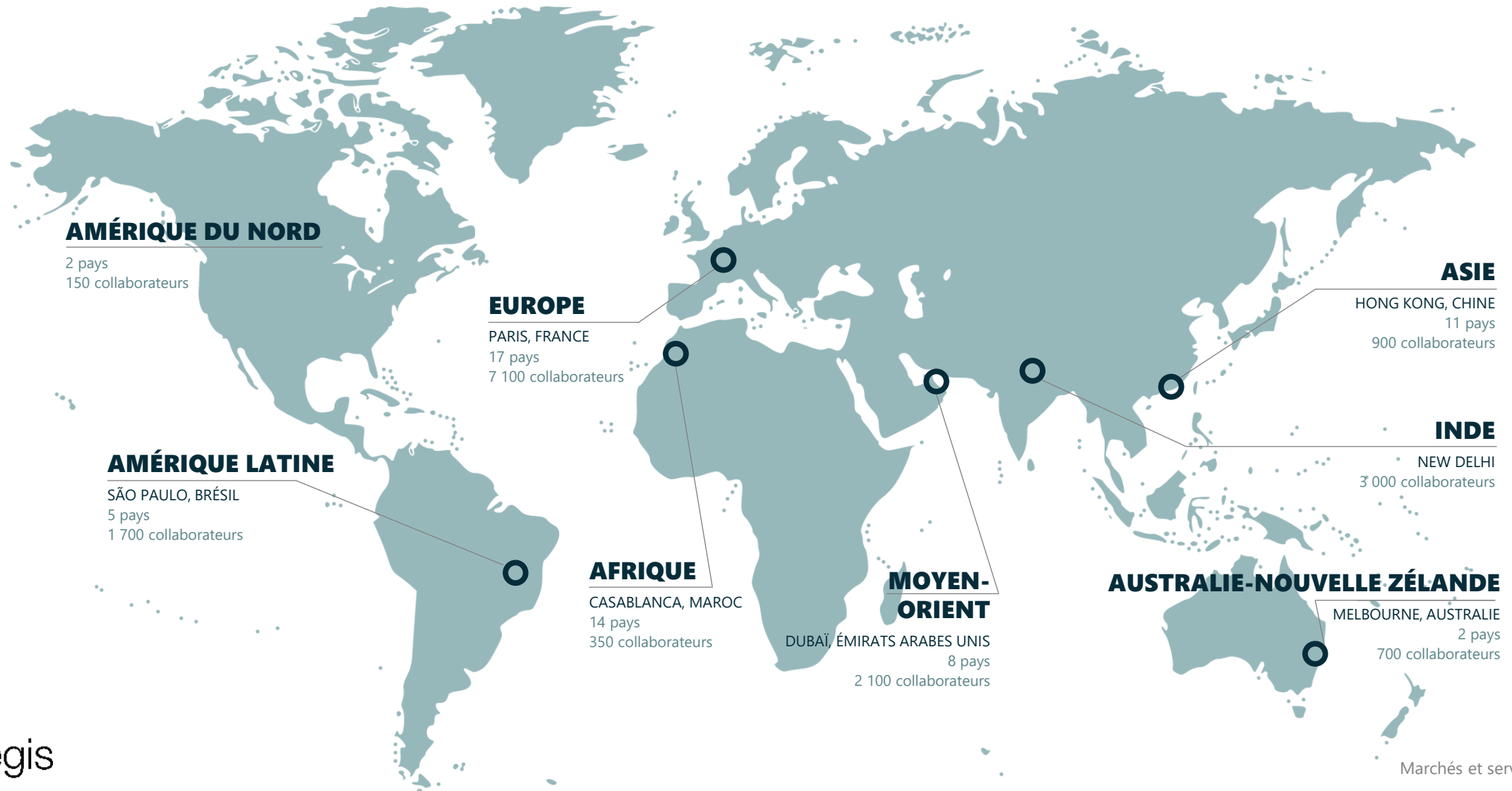
CLÉ-EN-MAIN



**SERVICE
À LA MOBILITÉ**



un acteur de proximité à l'international



un acteur de proximité en France

ÎLE-DE-FRANCE

SAINT-QUENTIN-EN-YVELINES
PARIS
MONTREUIL

GRAND OUEST

NANTES
ANGERS
BREST
CHARTRES
CAEN
FONTENAI-SUR-ORNE
ORLÉANS
QUIMPER
RENNES
ROUEN
TOURS

OCCITANIE- NOUVELLE AQUITAINE

BORDEAUX
MONTPELLIER
TOULOUSE
BIARRITZ
CASTRES
LA ROCHELLE
LIMOGES
PAU
SAUGNACQ-ET-MURET

DROM-COM

LA RÉUNION
MARTINIQUE
GUYANE
GUADELOUPE
POLYNÉSIE FRANÇAISE

HAUTS-DE-FRANCE

LILLE
AMIENS
BÉTHUNE
COMPIÈGNE

GRAND EST

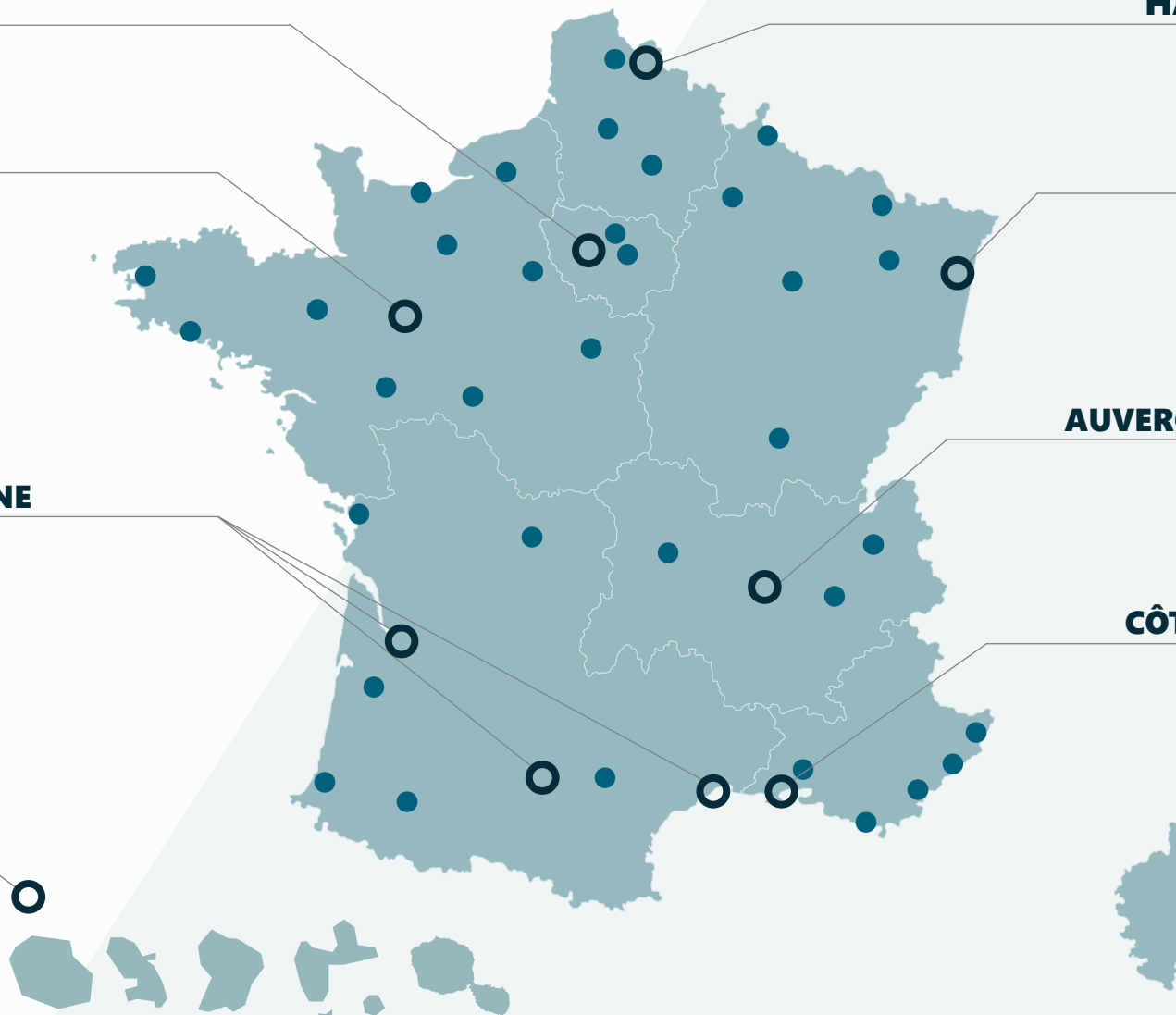
STRASBOURG
CHARLEVILLE-MÉZIÈRES
CHAUMONT
DIJON
METZ
NANCY
REIMS

AUVERGNE RHÔNE-ALPES

LYON
ANNECY
CLERMONT-FERRAND
GRENOBLE

PROVENCE-ALPES- CÔTE D'AZUR / CORSE

MARSEILLE
AIX-EN-PROVENCE
FRÉJUS
MONACO
NICE
TOULON



sommaire

01. 2023, le Moment Egis
02. A propos de notre Groupe
03. Marchés et services
04. **Impact the Future, stratégie du Groupe**
05. Un futur durable, numérique et innovant
06. Approche éthique, tolérance zéro
07. Décryptage, chiffres clés 2022
08. Faits marquants 2022
09. Management

04.

Impact the Future, stratégie du Groupe

nos 10 axes stratégiques à l'horizon 2026

01

Contribuer à la **neutralité carbone mondiale** d'ici 2050

02

Être un **acteur de référence**

03

Accélérer dans les **domaines et les zones de prédilection** d'Egis

04

Imposer la **transition énergétique** comme 3^{ème} pilier du Groupe

05

Mettre l'**intelligence** au cœur des villes et des mobilités

06

Être au **plus près de nos clients**

07

Accélérer notre **développement en Asie du Sud-Est**

08

Intégrer la **chaîne d'expertise**

09

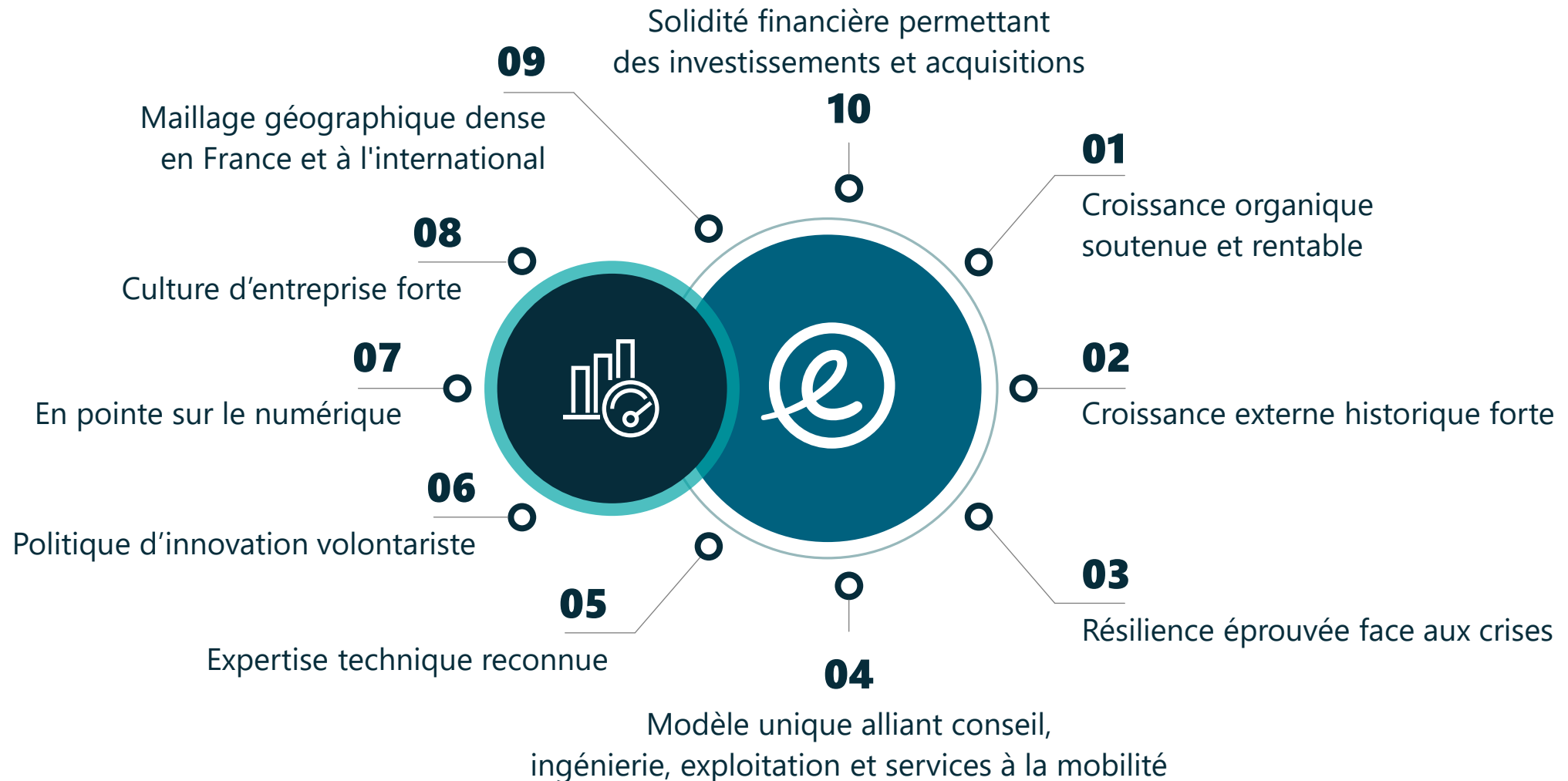
Renforcer l'**excellence technique et numérique**

10

Faire grandir nos collaborateurs et séduire toujours de **nouveaux talents**

IMPACT
the future

10 atouts au service de notre croissance





sommaire

01. 2023, le Moment Egis
02. A propos de notre Groupe
03. Marchés et services
04. Impact the Future, stratégie du Groupe
05. **Un futur durable, numérique et innovant**
06. Approche éthique, tolérance zéro
07. Décryptage, chiffres clés 2022
08. Faits marquants 2022
09. Management

05.

↓

Un futur durable, numérique et innovant



L'urgence climatique, notre priorité absolue



NOS 5 ENGAGEMENTS pour agir concrètement pour l'environnement au quotidien

- Réduire nos émissions de gaz à effet de serre
- Réduire les émissions des projets de nos clients
- Renforcer la séquestration du carbone
- Faire évoluer notre portefeuille d'activités en cohérence avec l'Accord de Paris
- Renforcer la résilience des territoires et des infrastructures



NOS ENGAGEMENTS EN VIDÉO



L'urgence climatique, notre priorité absolue



○ Une large gamme de prestations d'ingénierie et de solutions opérationnelles

—
au service de la lutte contre le changement climatique et l'érosion de la biodiversité

○ Des alternatives bas carbone à délais et coûts équivalents

—
dans nos exploitations et dans les projets qui nous sont confiés



une large gamme de solutions au bénéfice de l'environnement



Dans tous nos domaines d'intervention, nos ingénieurs développent des **solutions opérationnelles innovantes et spécifiques à des problématiques environnementales** : respect de la biodiversité, sobriété énergétique, recyclage de matériaux...

...dans toutes les prestations d'ingénierie, déploiement des pratiques d'écoconception.

Plus de 70 solutions au service de la performance environnementale sont aujourd'hui disponibles, certaines sont devenues **des marques reconnues** sur leur marché comme **Cycle up et SeaBoost**.



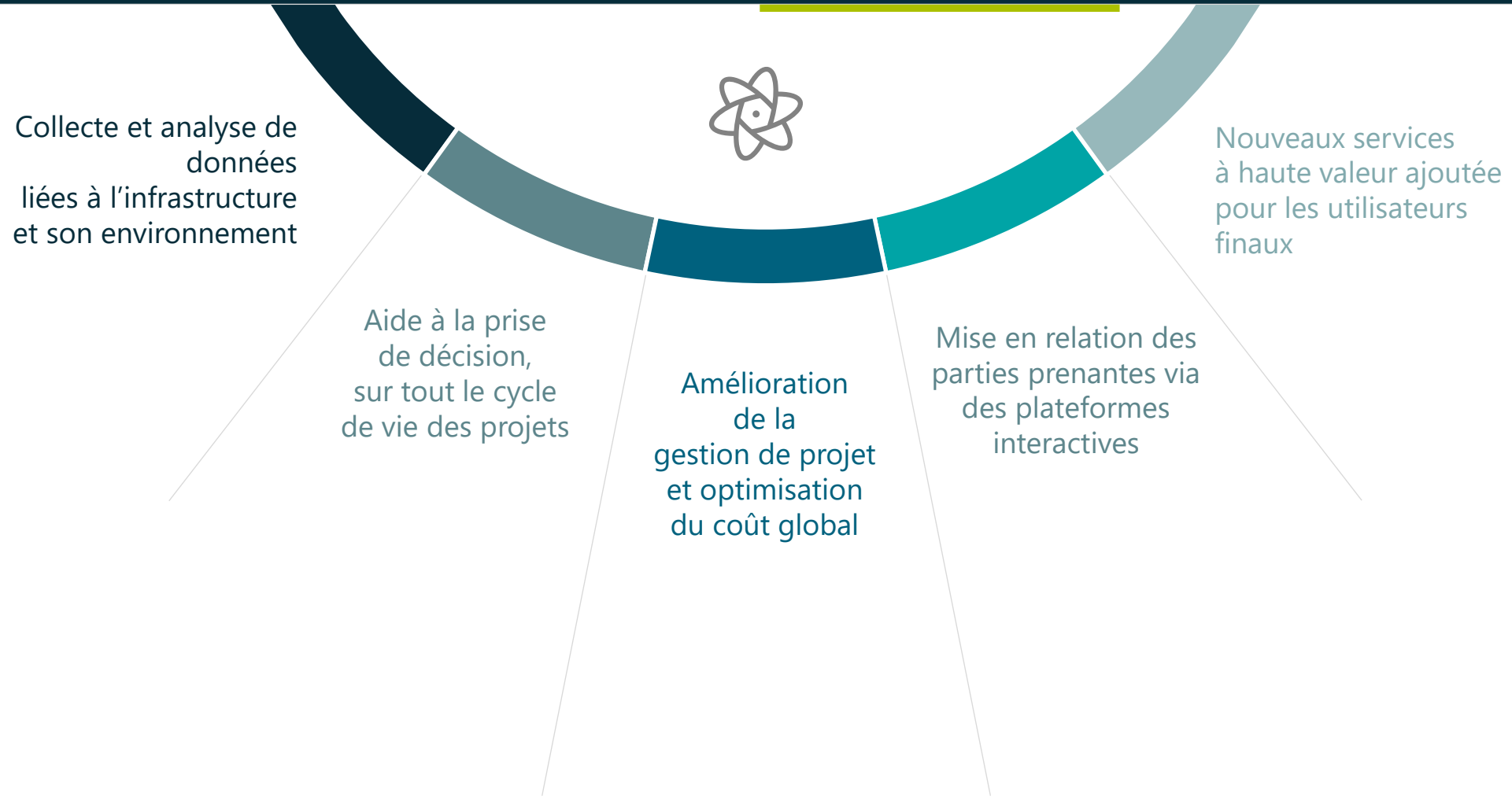
des projets optimisés bas carbone



Un réseau d'experts internes constamment sollicités pour apporter les réponses les plus appropriées face aux enjeux environnementaux des projets que nous portons, dans tous nos domaines et métiers d'intervention.

Les Directions Techniques du Groupe mobilisées sur les nouvelles technologies bas carbone : matériaux éco-conçus, enveloppes à énergie positive, recyclage de déchets de construction... et sur des solutions de séquestration naturelles telles que la reconstitution de milieux naturels (forêts, mangroves) et revalorisation du potentiel de séquestration dans les sols.

les besoins de nos clients au cœur de notre stratégie numérique



Collecte et analyse de données
liées à l'infrastructure
et son environnement

Aide à la prise
de décision,
sur tout le cycle
de vie des projets

Amélioration
de la
gestion de projet
et optimisation
du coût global

Mise en relation des
parties prenantes via
des plateformes
interactives

Nouveaux services
à haute valeur ajoutée
pour les utilisateurs
finaux



Architecte, ensemblier et exploitant de jumeaux numériques

Pour des territoires et des infrastructures plus sobres, plus résilients et plus inclusifs.



Un jumeau numérique est la **réplique virtuelle d'un ouvrage ou bâtiment physique**, reflétant son fonctionnement en temps réel. Nos équipes l'utilisent comme plate-forme collaborative sur les projets à parties prenantes multiples, par exemple l'aéroport de Tahiti.

Il leur sert aussi à **optimiser la performance des infrastructures**, comme pour le tunnel OTAN à Bruxelles ou sur le projet primé du lycée Bréquigny en Bretagne..

l'innovation, fondement de la culture d'entreprise d'Egis



Une politique d'innovation qui repose sur 3 piliers

01. La co-innovation avec nos clients
02. Une relation étroite avec les start-up
03. Un dispositif interne ambitieux d'incitation et de soutien à l'innovation



Nos grands axes d'innovation

01. Transition énergétique et écologique
02. Mobilité et transports du futur
03. Construction de la ville durable
04. L'ingénierie 4.0

32

PRIX DÉCERNÉS
EN DEUX ANS



30 M€

D'INVESTISSEMENT
R&D



40

START-UP
PARTENAIRES



nos innovations phares autour de 4 grands thèmes



**TRANSITIONS
ÉCOLOGIQUE
ET ÉNERGÉTIQUE**



**MOBILITÉ
ET TRANSPORTS
DU FUTUR**



**CONSTRUCTION
DE LA VILLE DURABLE**



**INGÉNIERIE
4.0**



→ Nos innovations dans le book
« 50+Innovations by Egis ».

des prix prestigieux remportés en 2022-2023



– International – IJGLOBAL AWARDS 2022



Egis, Fayat et GuarantCo ont remporté le prix IJGlobal Awards dans la catégorie « transport offre de l'année », pour le projet de Partenariat Public-Privé (PPP) des péages routiers au Cameroun

– Inde – CUBE PARTNER CONCLAVE 2023



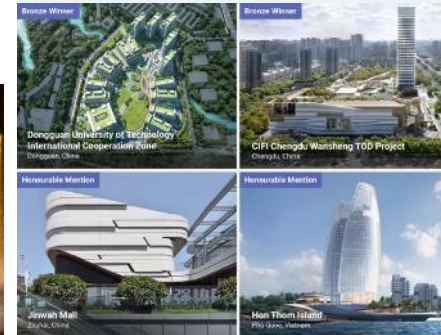
Egis récompensé pour sa contribution et son engagement à fournir des services d'exploitation et de maintenance de qualité au Cube Partner Conclave 2023, réunissant les partenaires d'exploitation et de maintenance en Inde

– France – TROPHÉES #BIMBOOSTERS



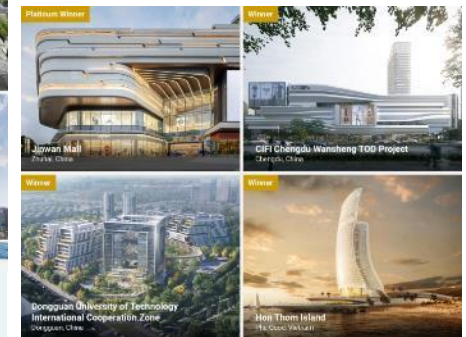
Nous sommes lauréats de la première édition des trophées #BIMBoosters en collaboration avec Richez Associés dans la catégorie "conception" pour le site de maintenance et de remisage de Champigny

– International – INTERNATIONAL DESIGN AWARDS



4 projets de 10Design en Chine et au Vietnam récompensés pour leur excellence en matière de conception innovante

– International – OPAL AWARD 2022



Outstanding Property Awards London - 4 projets de 10Design en Chine et au Vietnam récompensés pour leur excellence en matière de conception innovante

des prix prestigieux remportés en 2022-2023



– Inde –

**PRIX ECONOMIC TIMES
BEST BRAND**



Ce prix récompense la visibilité de la marque, le management organisationnel, la présence sur le marché, le chiffre d'affaires, la satisfaction des clients et des collaborateurs, la RSE, la présence sociale et l'impact social



– Inde –

**RÉCOMPENSE POUR LA
CAMPAGNE « CLEAN AND
GREEN »**



Egis a reçu le prix d'argent dans la catégorie RSE pour la campagne « Clean and Green » qui s'est concentrée sur l'adoption d'une ceinture verte (nettoyage et plantation d'arbres) le long de l'autoroute NH 8

– France –

**TROPHÉE DE
L'IMMOBILIER
D'ENTREPRISE**



To-Lyon reçoit le trophée de l'immobilier d'entreprise lors de la remise des Trophées du bâtiment et de l'immobilier. Egis assure le management de projet, la maîtrise d'œuvre de conception en phase études et la maîtrise d'œuvre d'exécution en phase travaux

– Inde –

**PMAY-URBAN - MEILLEURE
PERFORMANCE SLTC**



« Meilleure performance State Level Technical Cell » dans le cadre de PMAY-Urban. Ce programme vise à fournir des logements à bas prix aux personnes défavorisées dans les zones urbaines de l'Inde

– Moyen-Orient –

**MIDDLE EAST
CONSULTANT AWARDS
2022**



Prix du consultant multidisciplinaire de l'année. Egis reconnu par Engineering News Record (ENR) en 2022 parmi les 10 premiers bureaux d'études internationaux de la région

des prix prestigieux remportés en 2022-2023



– International –

**GOLD 2022 ECOVADIS
SUSTAINABILITY RATING**



Médaille d'or aux activités Environnement et Nucléaire pour leur performance RSE, positionnant ainsi Egis dans le top 5 des entreprises d'architecture et d'ingénierie engagées dans la RSE

– Royaume-Uni –

**GLOBAL LIGHT RAIL
AWARD POUR LE PROJET
DU METRO DE TRAMWAY
DE MARSEILLE**



Prix de la « réalisation exceptionnelle en matière d'ingénierie » pour notre travail sur la maquette numérique, support privilégié du travail collaboratif et des revues techniques de projet

– France –

**VIADUC DE LA NOUVELLE
ROUTE DU LITTORAL -
MENTION SPÉCIALE DE LA
FIB***



« Mention spéciale » catégorie « structures en béton exceptionnelles 2022 » pour notre implication sur le « viaduc 5 400 m » de la Nouvelle Route du Littoral

* Fédération de l'industrie du Béton

– France –

PRIX CONSTRUCTION BOIS



Prix régional de la construction Bois Pays de la Loire pour le projet de réhabilitation énergétique du collège le Gallinet de Blain en Loire Atlantique

– India –

**EMPOWERING INDIA
AWARD**



Prix « Empowering India Award » dans la catégorie « État le plus performant PMAY(U) » du Ministère du logement et des affaires urbaines

sommaire

01. 2023, le Moment Egis
02. A propos de notre Groupe
03. Marchés et services
04. Impact the Future, stratégie du Groupe
05. Un futur durable, numérique et innovant
06. **Approche éthique, tolérance zéro**
07. Décryptage, chiffres clés 2022
08. Faits marquants 2020-2022
09. Management

06.

Approche éthique, tolérance zéro

Egis Ethics Department

nos normes éthiques



En cohérence avec nos codes éthiques, nous adoptons une attitude de fermeté et de tolérance zéro sur les questions de déontologie et de conformité :

Appuyer les comportements éthiques en cohérence avec les valeurs d'Egis

Garantir que nos pratiques respectent les réglementations nationales et internationales en matière d'intégrité

CERTIFICATION ISO 37001



Système de management anticorruption d'Egis depuis 2021





sommaire

01. 2023, le Moment Egis
02. A propos de notre Groupe
03. Marchés et services
04. Impact the Future, stratégie du Groupe
05. Un futur durable, numérique et innovant
06. Approche éthique, tolérance zéro
07. **Décryptage, chiffres clés 2022**
08. Faits marquants 2022
09. Management

07.

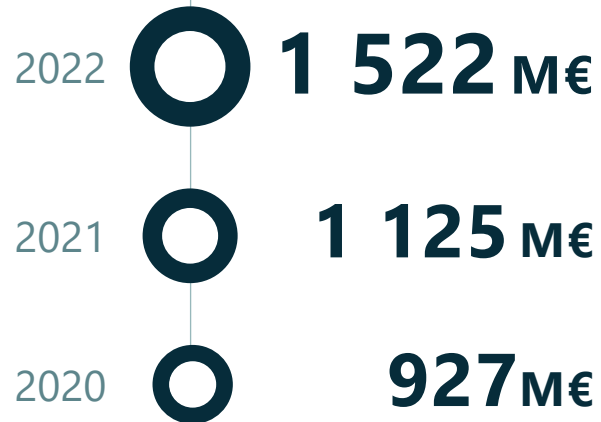
Décryptage, chiffres clés

une prise de commandes ingénierie exceptionnelle



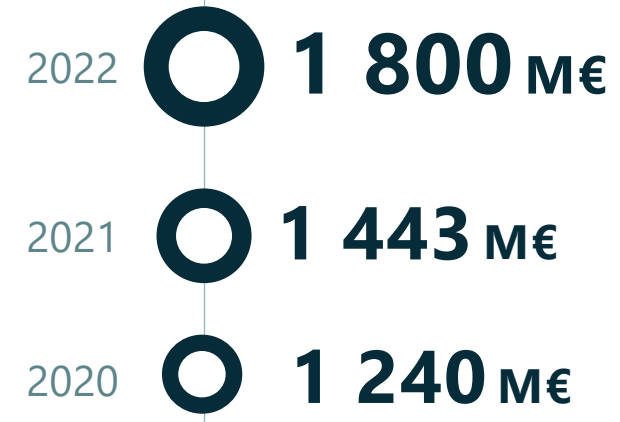
Prise de commandes

+35%



Carnet de commande

18 mois de CA



un chiffre d'affaires en forte croissance



1 070
M€

2020



1 162
M€

2021



1 480
M€

2022



1 800
M€

2023

+ 65% en 3 ans

Une internationalisation croissante 2020 - 2022



**PART DE
L'INTERNATIONAL
DE 62 % À 65%**

**AMÉRIQUES
+61%**

**EUROPE
+30%**

**MOYEN-
ORIENT
+80%**

**ASIE
PACIFIQUE
+53%**

Notre chiffre d'affaires



EN CROISSANCE DE 27 %
PAR RAPPORT À 2021

+16 % DE CROISSANCE ORGANIQUE

répartition du chiffre d'affaires par métiers

1174 M€ — **79%**
CONSEIL & INGÉNIERIE



21% — 306 M€
**EXPLOITATION
ET MAINTENANCE**

UNE CROISSANCE ÉQUILIBRÉE POUR CHAQUE MÉTIER

 **+ 27 %**
PAR RAPPORT À 2021

 **+ 27 %**
PAR RAPPORT À 2021

répartition du chiffre d'affaires par activités

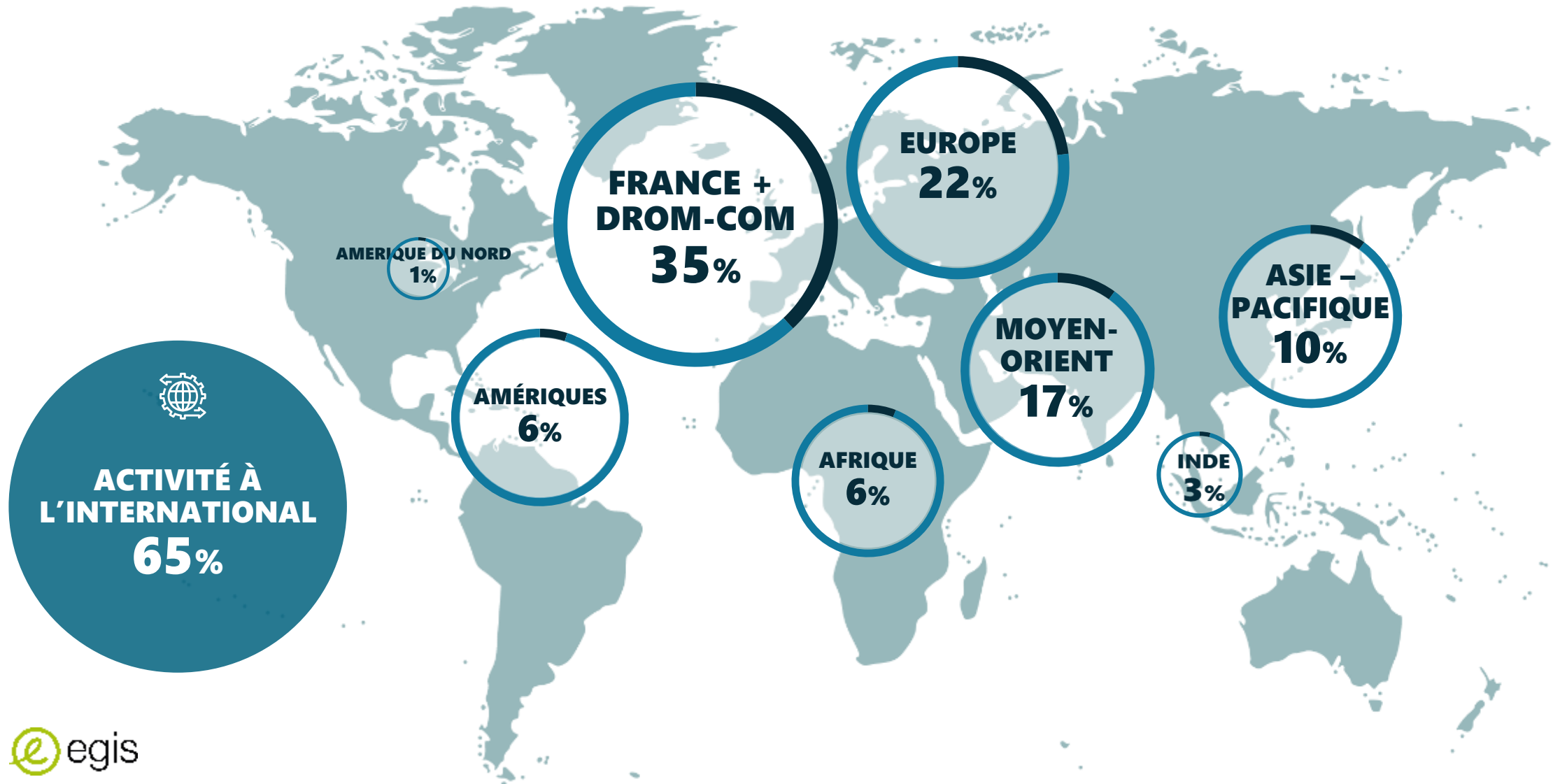
911 M€ — **62%**
TRANSPORTS



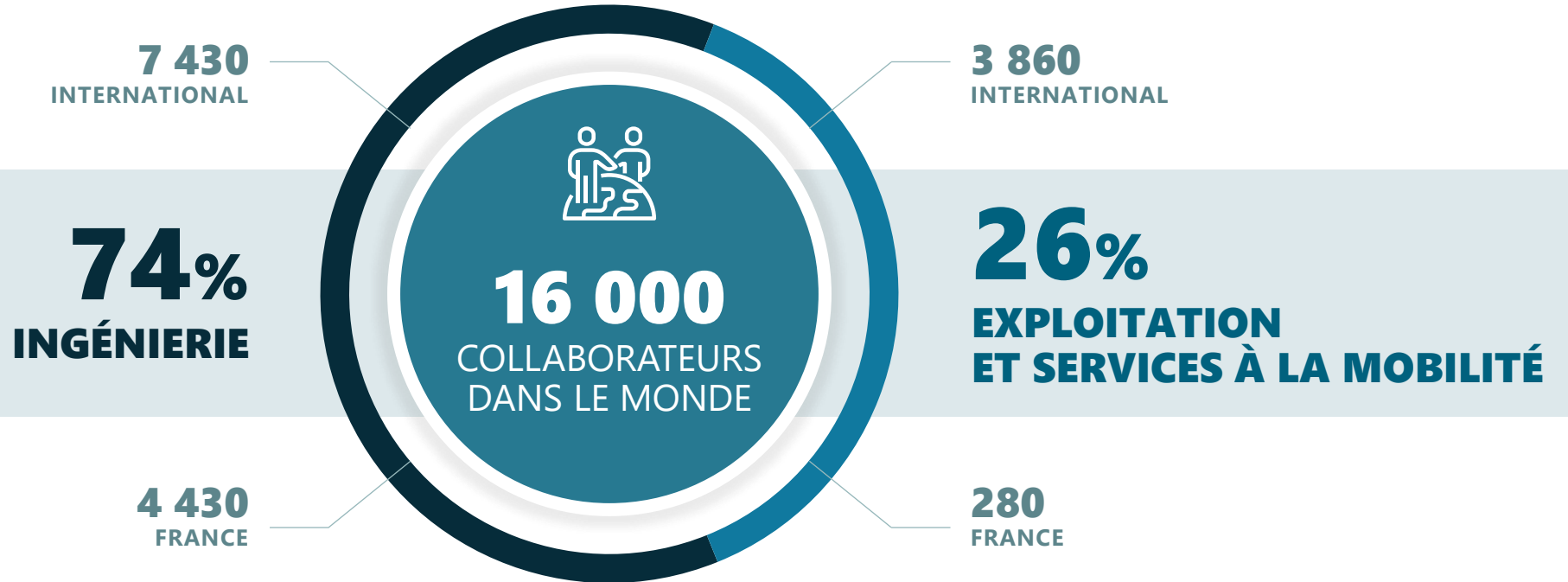
38% — 569 M€
**BATIMENT,
AMENAGEMENT ET ENERGIE**



Une forte activité internationale



nos collaborateurs en France et à l'international



EGIS CERTIFIÉ

PLUS DE 3000
RECRUTEMENTS EN 2022*

*Personnel en CDI et CDD - périmètre ingénierie - à fin décembre 2022

une profitabilité en croissance

EBITDA après sociétés mises en équivalence

↗ +32 M€



2021



2022

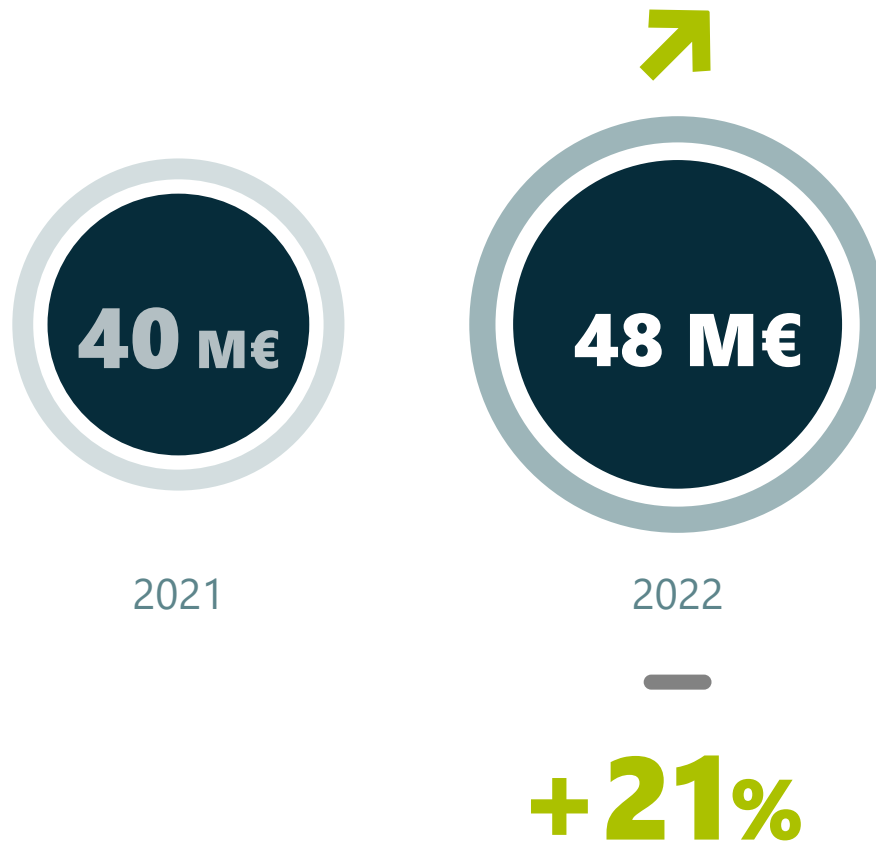


Marge
opérationnelle

12,4%

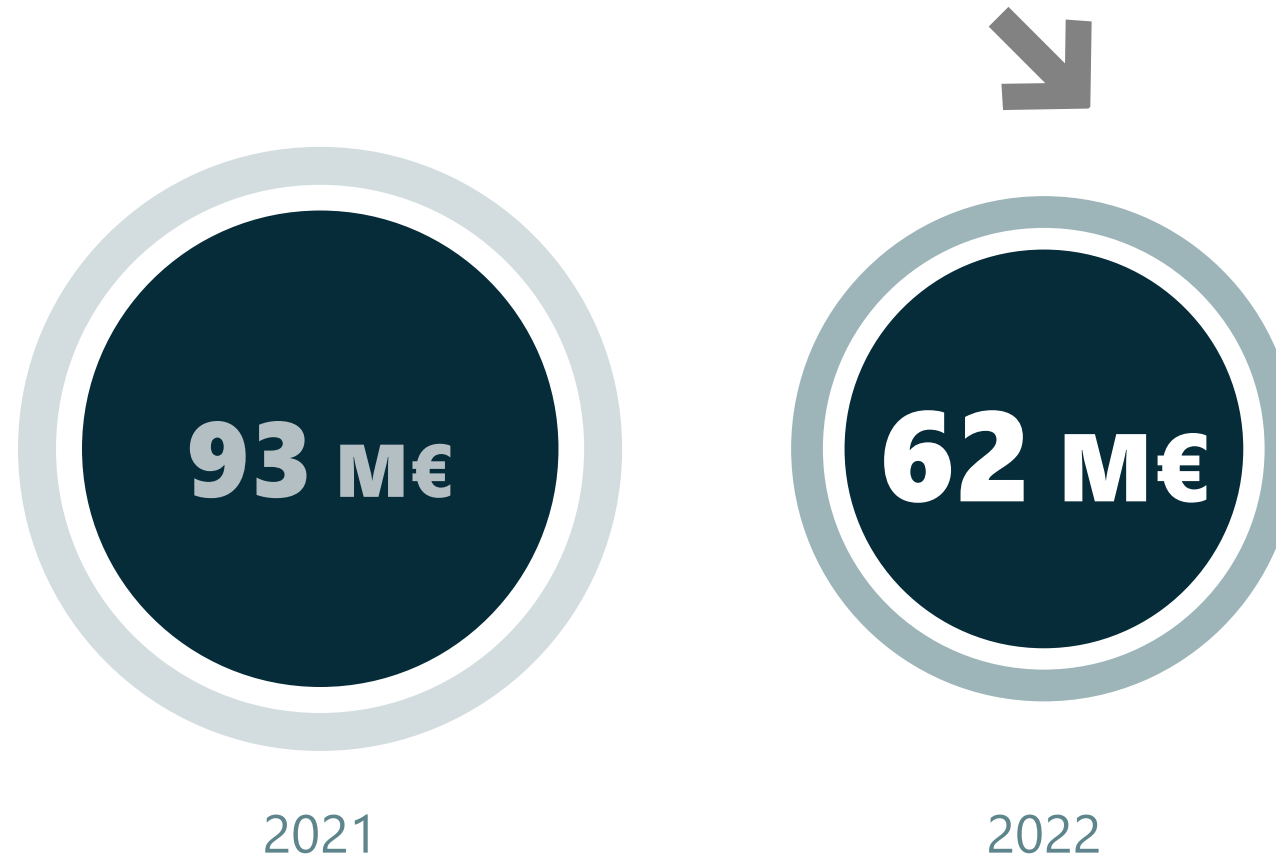
11,9%

un résultat net en très forte hausse



Une marge nette
de RN part
du Groupe de
3,2%

Free Cash-Flow au service de notre croissance organique



un bilan financier solide

-0,2x
EBITDA

2021



0,6x
EBITDA

2022



+3x
EBITDA
Covenant

nos perspectives



1,859 Md€

CHIFFRE D'AFFAIRES 2023



**Une marge opérationnelle
supérieure à 11 %**



**Des perspectives
de croissance forte**

**DANS DES SECTEURS
D'INVESTISSEMENT**

Nucléaire Eolien

**DANS DES ZONES
GÉOGRAPHIQUES**

Amérique du Nord Moyen-Orient



En 2030



100% de nos projets de
conception
avec une démarche
d'écoconception.

En 2023



**Nous nous engagerons auprès du SBTi*
pour obtenir la validation de nos objectifs
de réduction de notre empreinte carbone
en 2025 au plus tard.**

* Initiative Science Based Targets

sommaire

01. 2023, le Moment Egis
02. A propos de notre Groupe
03. Marchés et services
04. Impact the Future, stratégie du Groupe
05. Un futur durable, numérique et innovant
06. Approche éthique, tolérance zéro
07. Décryptage, chiffres clés 2022
08. **Faits marquants 2022**
09. Management

08.

Faits marquants



Feasibility study for Colmar southern bypass

France. Egis conducted the feasibility studies for a town bypass to improve traffic conditions south of the town and make travel easier between towns and villages west of Colmar.

Saint-Brieuc opens its first bus rapid transit line

France. Egis managed the procurement and construction of the first bus rapid transit project in the east of France. The project was carried out in a way that was more easily accepted by the city and more acceptable to the population.

Oselle: the factory city of the future thanks to smart management

Oselle is a six-year transformation project that aims to turn the factory into a smart city.

des projets emblématiques remportés



– Norvège –

DÉMANTÈLEMENT DU NUCLEAIRE NORVÉGIEN



Contrat-cadre avec l'autorité en charge du démantèlement nucléaire pour le déclassement des réacteurs de recherche norvégiens et des infrastructures nucléaires connexes, la manipulation, le stockage et l'élimination des déchets hautement radioactifs

– Moyen-Orient –

AÉROPORTS EN ARABIE-SAUDITE



Contrat de trois ans pour la fourniture de services de conseil pour le développement des infrastructures de 26 aéroports saoudiens

– Guinée –

PROJET DE FER SIMANDOU



Conseil technique pour la construction des infrastructures du méga projet minier de Simandou. Le projet comprend la construction d'une ligne de chemin de fer (le Transguinéen), d'installations minières de grande ampleur et d'un port

– Australie –

CYBERSECURITÉ FERROVIAIRE



Services d'ingénierie en cybersécurité ferroviaire pour l'amélioration de la ligne existante Nord-Ouest du métro de Sydney

– Moyen-Orient –

PONT FLOTTANT AL MAKTOUM



Exploitation et maintenance du pont flottant Al Maktoum et des travées levantes : maintenance des structures, des systèmes mécaniques, électriques, de contrôle / automatisation et hydrauliques, et des équipements techniques divers

des projets emblématiques remportés



– Roumanie –

AMÉNAGEMENT DES INFRASTRUCTURES D'ALIMENTATION EN EAU ET D'ASSAINISSEMENT



Supervision des travaux de construction et de réhabilitation des infrastructures d'eau et d'eaux usées exploitées par l'opérateur régional d'eau Euroapavol dans les départements d'Ilfov, Ialomița et Giurgiu

– Europe –

SOUTIEN AU CIEL NUMÉRIQUE EUROPÉEN



Contrat de soutien à la mise en place et la surveillance des activités de recherche de SESAR 3* attribué au consortium Sopra Steria - Egis pour développer le ciel numérique européen

*partenariat européen chargé de la transformation numérique de la gestion du trafic aérien

– Bangladesh –
PORT DE MONGLA



Gestion de projet pour la modernisation du port de Mongla et l'élargissement de sa capacité afin de répondre aux besoins futurs liés au développement économique et à l'industrialisation de la région

– Colombie –
MÉTRO DE MEDELLÍN



Supervision des travaux de la nouvelle ligne de tramway léger sur rail à Medellín, la deuxième plus grande ville du pays
13,25 kilomètres
17 stations

– Roumanie –
AÉROPORT
INTERNATIONAL DE
BUCAREST HENRI COANDA



Assistance technique pour la mise en œuvre du programme de développement stratégique des infrastructures aéroportuaires de l'aéroport international de Bucarest Henri Coanda

des projets emblématiques remportés



– Ukraine –

RECONSTRUCTION DES VILLES UKRAINIENNES



Egis, Dassault Systèmes et B4 pour mobilisent leur expertise et leur expérience dans les technologies virtuelles 3D, la construction et l'ingénierie, pour reconstruire les zones urbaines endommagées par l'invasion

– France –

RÉSEAU DE TRAMWAY DE STRASBOURG



L'Eurométropole de Strasbourg renouvelle sa confiance au groupement GETAS composé de Serue ingénierie (mandataire), Egis (Direction de projet), Alfred Peter, Richter, RR&A pour les études et la réalisation de cette nouvelle extension vers Schiltigheim-Bischheim

– Roumanie –

AUTOROUTE BRAȘOV - TÂRGU MUREȘ - CLUJ - ORADEA



Supervision de la construction de plusieurs sections de l'autoroute Brașov - Târgu Mureș - Cluj - Oradea
42 kilomètres

– Brésil –

EXPLOITATION DES 2 PRINCIPAUX AÉROPORTS D'AFFAIRES DU PAYS



Egis accompagne le nouveau concessionnaire XP Asset Management (XP) dans l'exploitation des 2 principaux aéroports d'affaires du pays (Jacarepaguá à Rio de Janeiro et Campo de Marte à São Paulo)

– Maroc –

NOUVELLE LIGNE À GRANDE VITESSE : LA LGV KENITRA-MARRAKECH



Assistance à maîtrise d'ouvrage du contrôle extérieur de la ligne LGV Kenitra-Marrakech (430 km)
Ce projet s'inscrit dans le cadre du développement du réseau de lignes à grande vitesse du pays.

des projets emblématiques remportés



– Israël – MÉTRO DE TEL AVIV



Management du futur réseau de métro de la métropole de Tel Aviv le plus grand projet d'infrastructure jamais entrepris en Israël : 3 lignes totalisant 150 km et 109 stations

– Arabie Saoudite – PROJET AL ULA



Partenariat stratégique entre la RCU (Royal Commission for Al Ula) et le groupement français dirigé par Egis pour accélérer le développement d'Al Ula (province de Médine)

– Égypte – MÉTRO DU CAIRE



Protocole d'accord avec l'autorité nationale des tunnels (NAT) pour les études de la ligne 6 du métro du Grand Caire

– Royaume-Uni (Ecosse) – EXPLOITATION DU CENTRE NATIONAL DE GESTION DU TRAFIC ROUTIER



Contrat de 5 ans, avec IBI Group, pour l'exploitation du centre de gestion du trafic et du réseau routier écossais (3 500 km de routes)

– France – AMÉNAGEMENT DU VILLAGE DES ATHLÈTES AUPRÈS DE SOLIDEO



Maîtrise d'œuvre de l'ensemble des espaces publics accueillant le Village des Athlètes sur les communes de Saint-Denis et Saint Ouen-sur-Seine

sommaire

01. 2023, le Moment Egis
02. A propos de notre Groupe
03. Marchés et services
04. Impact the Future, stratégie du Groupe
05. Un futur durable, numérique et innovant
06. Approche éthique, tolérance zéro
07. Décryptage, chiffres clés 2022
08. Faits marquants 2022
09. **Management**

09.

Management



comité exécutif



Laurent Germain
Directeur Général



Alaa Abu Siam
Directeur Exécutif
Moyen-Orient et Asie du Sud



Cédric Barbier
Directeur Exécutif
France



Frédérique Berthier-Raymond
Directrice Juridique,
Ethique et Conformité



Renaud Béziade
Directeur Exécutif
Conseil et Exploitation



Sabine Bonnard
Directrice Ressources
Humaines



Olivier Bouvart
Directeur Développement



James Chopty
Directeur Exécutif
Amériques & Pacifique



Régis Dumay
Directeur Exécutif
Transports et Territoires



Olivier Gouirand
Directeur Finances et
Stratégie



Matthieu Loussier
Directeur Exécutif
Europe-Afrique



Pierre-Yves Massille
Directeur Exécutif
Transformation, Digital,
Sustainability



Thomas Salvant
Directeur Exécutif
Energie et Villes
durables



Egis

15 avenue du Centre
CS 20538 Guyancourt
Saint Quentin-en-Yvelines
France

+33 1 39 41 44 00
communication.egis@egis.fr

www.egis-group.com



Photos © | Egis, Unsplash, Benjamin Cazanova, Studio Cabrelli, Canva

Isabelle Mayrand

Directrice Communication
et Affaires Publiques
Tél. +33 6 17 10 29 70
isabelle.mayrand@egis-group.com

Sabine Mendy

Directrice adjointe communication
Tél. +33 6 25 33 02 64
sabine.mendy@egis-group.com